

LibreOffice vers/de Office 365

Alexandre Schlaefli

Janvier 2020
Migration LibreOffice
de/vers Office 365
Genève, Suisse

LibreOffice.org...

- C'est une plate-forme multi usages et sur plusieurs systèmes d'exploitation
- Le produit supporte les formats du monde libre
- Lit et sauvegarde les formats MS Office (excepté .***x en écriture)
- Évolue très vite 6.34 en ce moment
- LibreOffice est logiciel libre et Libre source



Sur quelle plateforme ?

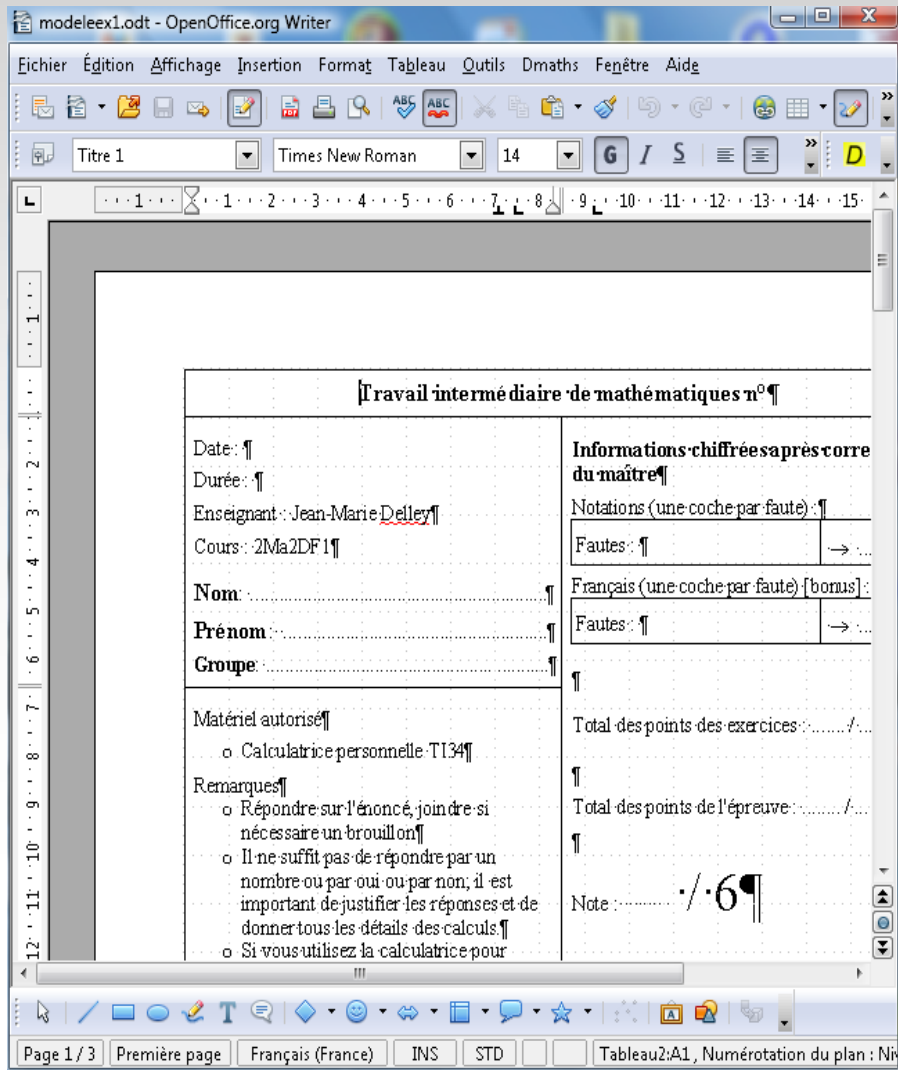
- Disponible pour tous en téléchargement sur LibreOffice.org pour windows
- Peut être installé avec la plupart des distributions Linux
- Pour Apple
- Version officielle d'LibreOffice.org travaille avec X-Windows



LibreOffice.org : les composants

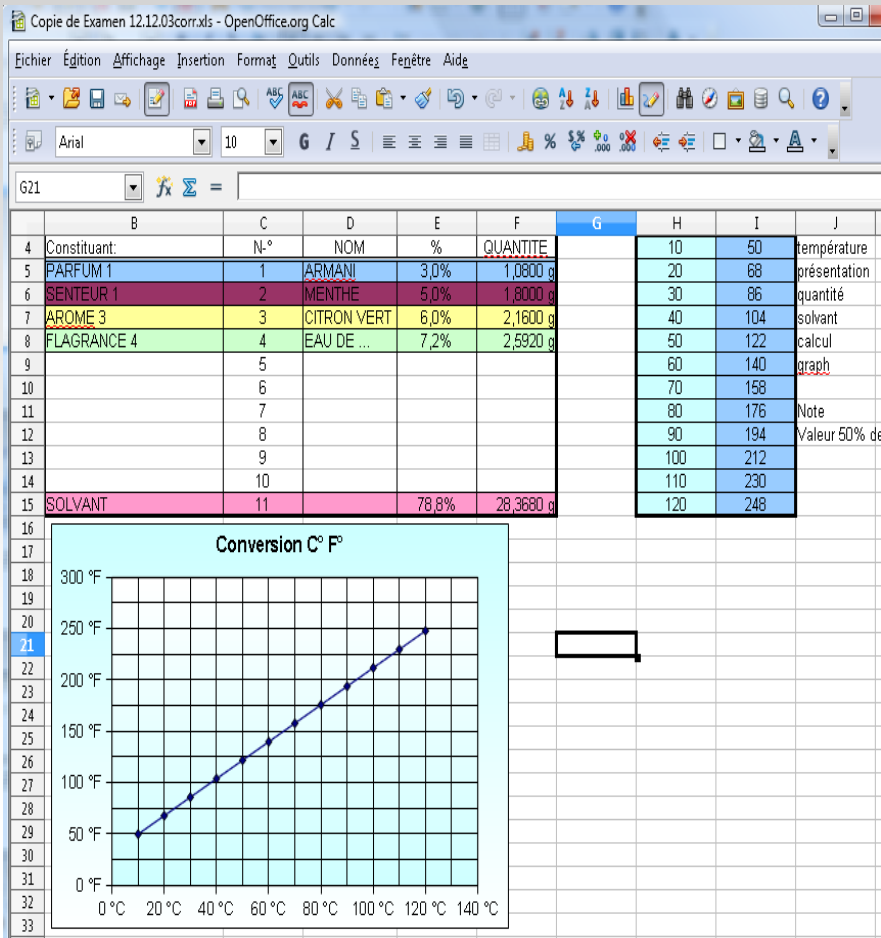
- Writer - Word traitement de texte
- Calc - feuille de calcul
- Impress - presentation
- Base - bases de données
- Drawing - programme de dessin vectoriel et plus encore
- HTML éditeur
- Formule éditeur

Writer



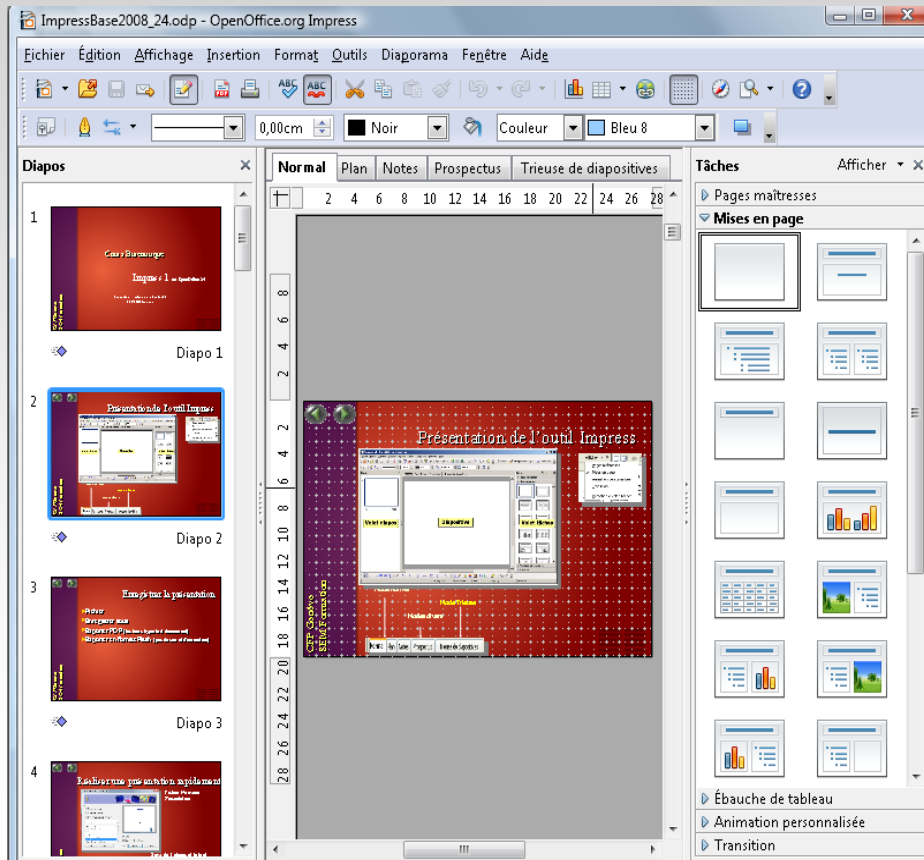
- Travaille pratiquement comme Word 365
- Des filtres d'export et import multiples
- Exporte directement en .pdf
- Colonne, tableaux, sections, styles, etc...
- Possibilité de convertir des lots de fichiers Word.

Calc



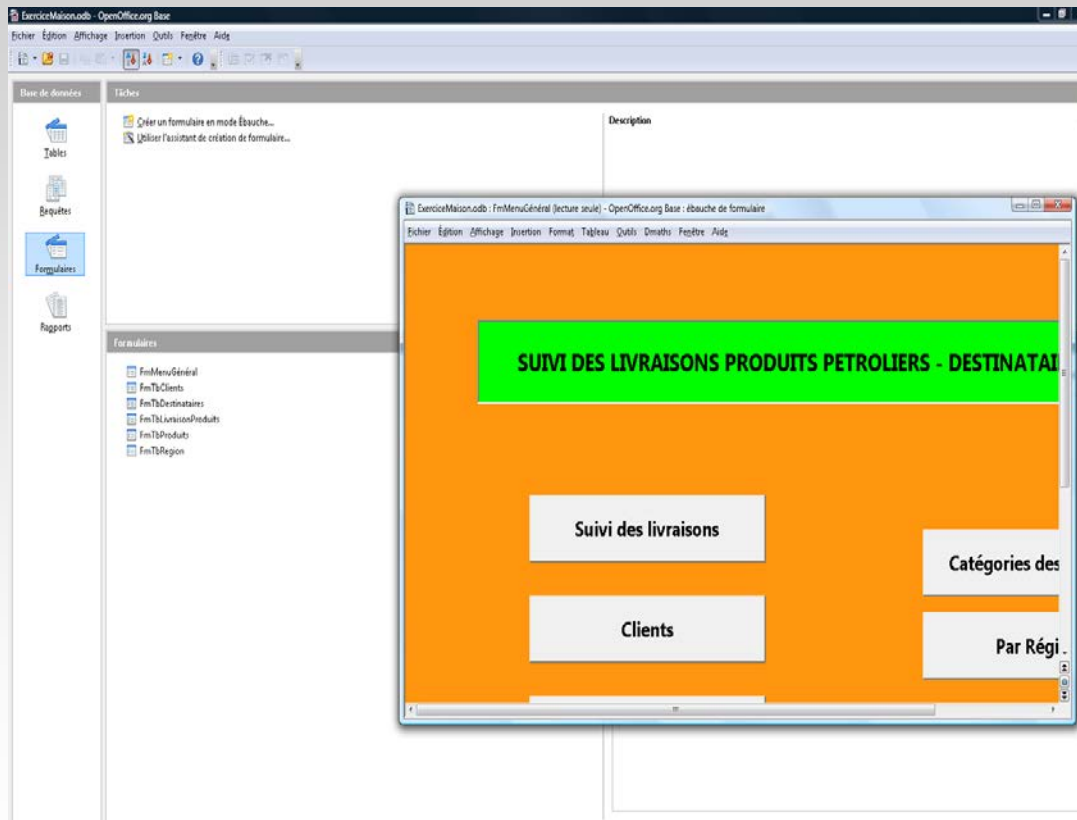
- Feuille de calcul
- Graphiques
- Fonctions diverses
- Base de données
- Solveur dès la version 3.1
- Un grand choix de filtre d'exportation et importation
- Macros différentes d'Excel

Impress



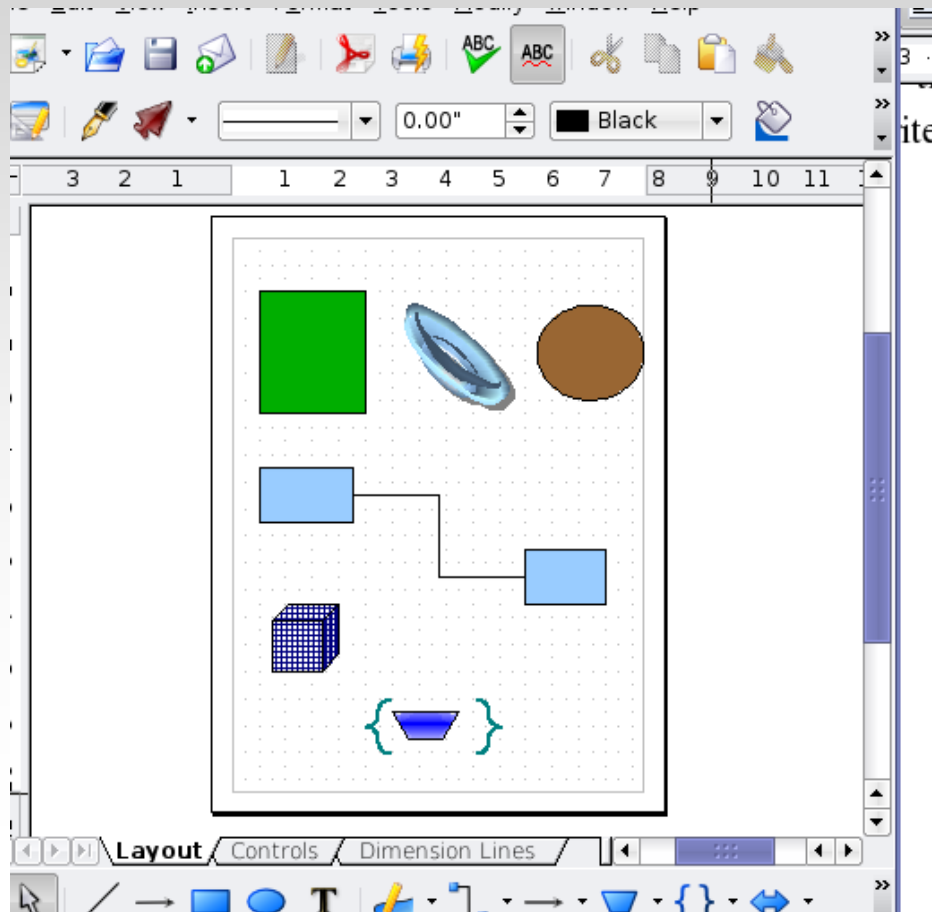
- Lit et sauvegarde les fichiers en mode .pptx
- Modèles, masques, etc.
- Animation
- Sauvegarde en format Flash et Html

Base



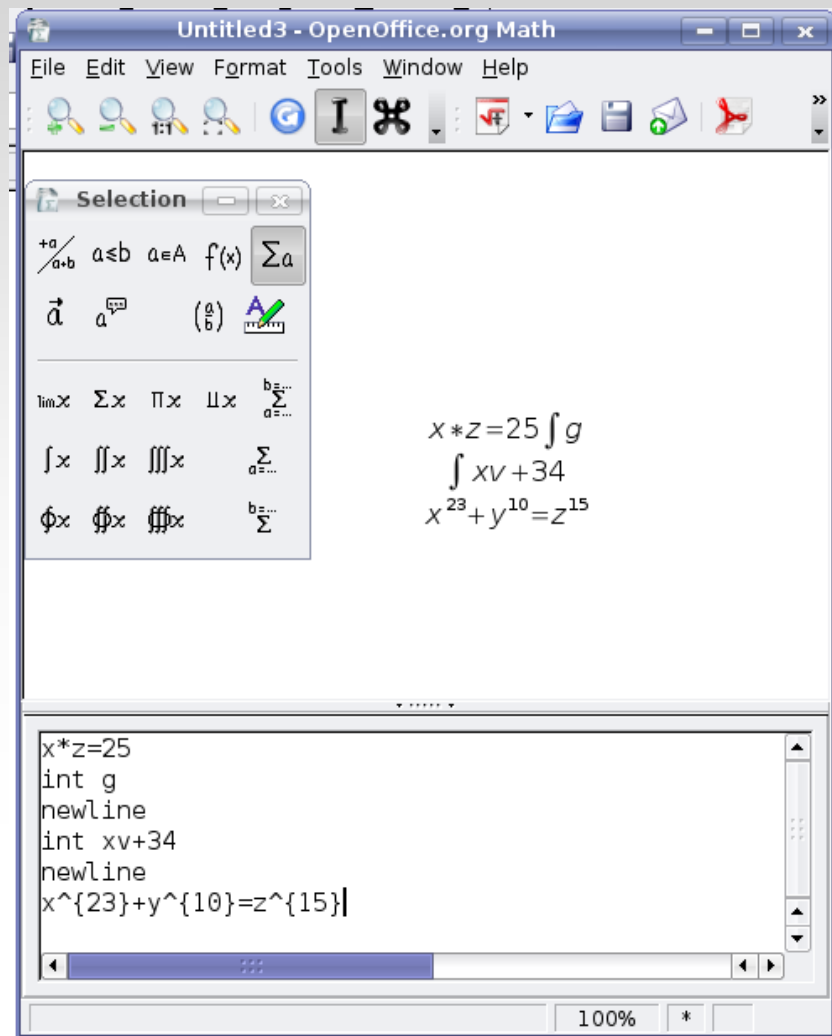
- Design très proche de Access
- Utilise HSQLDB (Java database) en arrière-plan et peut utiliser d'autres bases ODBC
- Peut lire un fichier Access (structure table et leurs données)
- Travaille sur une feuille Writer avec ses outils

Drawing



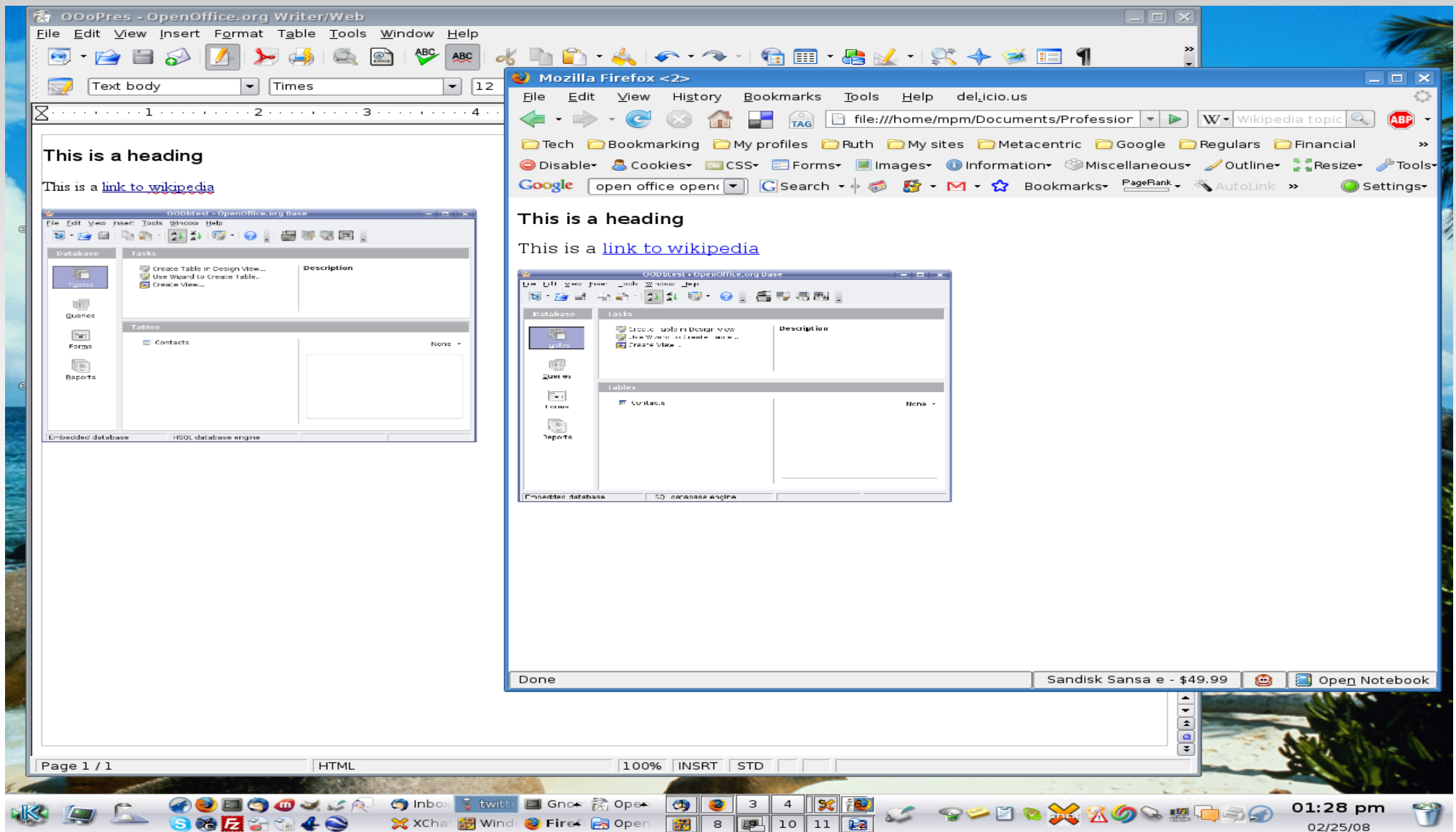
- Programme de dessin vectoriel
- Utile pour les diagrammes et organigrammes
- Programme équivalent sur Windows 10, Paint3D
- Utile pour le transfert d'images à formats spéciaux (Mac-->PC)

Math et Dmath



- Éditeur d'équation et bien plus pour ceux qui en ont besoin
- Dmath est plus évolué avec un module de graph, mais cela nécessite un apprentissage
- MathType peut fonctionner sous LibreOffice

HTML Editor



Points forts LO

- Libre Source
- Libre
- Travail sur les standards Libre Source
- Lit et écrit les MS Office formats
- Google docs lit les fichiers OOo.
- 99% des fonctionnalités de Word, Excel et Powerpoint
- MS Office 2016 et 365 lit les fichiers LibreOffice

Faiblesses de OOo

- Les menus sont différents par rapport à MS
- Un véritable travail collaboratif entre MS et LibreOffice est difficile
- LibreOffice ne présente pas des solutions sur un plat (prêt à consommer) contrairement aux modèles Office 365

LibreOffice ou Office 365?

- Quelle interopérabilité avez-vous besoin avec MSOffice ?
- Lire/sauvegarder tous les types de documents
- Avoir une édition et une relecture collaborative
- Interopérabilité totale avec MS Access
- Quelle plateforme utilisez-vous ?
- Windows, Linux et Macintosh LibreOffice.org sont OK ?
- MSOffice sur Linux ?

LibreOffice et/ou Office 365?

Vous pouvez y aller

- Utilisateurs connaissant bien Word, organisé et structuré
- Pas de besoin d'édition collaborative
- Pas d'intégration avec MS Access.
- Peu de macros et applications add-on de MS.
- Si vous pensez avoir des utilisateur Windows et Linux dans un futur proche.

Le risque existeque ...

- Vos utilisateurs ne sont pas modulables, très peu enclin au changement
- Edition collaborative
- Intégration totale avec MS Access requise
- Vous utilisez de grandes quantités de macros MS et de add-on MS
- Vous avez des clip-art spécialisés MS
- Vous utilisez des fonctions statistiques très avancées

Les raccourcis Calc et Excel

Éditer le contenu d'une cellule	F2	F2
Éditer le commentaire d'une cellule	Shift + F2	Pas d'équivalent
Remplir avec (bas)	Ctrl + D	Ctrl + D
Remplir avec (droite)	Ctrl + R	Pas d'équivalent
Quitter la cellule et déplacement à droite	Tab	Tab
Sélectionner la colonne	Ctrl + Spacebar	Ctrl + Spacebar
Sélectionner la ligne	Shift + Spacebar	Shift + Spacebar
Déplacement d'un écran à droite	Alt + Page Down	Alt + Page Down
Déplacement d'un écran à gauche	Alt + Page Up	Alt + Page Up
Passer à la feuille suivante	Ctrl + Page Down	Ctrl + Page Down
Passer à la feuille précédente	Ctrl + Page Up	Ctrl + Page Up
Aller à une cellule en particulier	F5	F5 (ouvre le navigateur LibreOffice)
Sauvegarder	Ctrl + S	Ctrl + S
Imprimer	Ctrl + P	Ctrl + P
Insérer un fonction dans une cellule	Pas d'équivalent	Ctrl + F2

Les raccourcis suite

<i>Fonction</i>	<i>Raccourci Excel</i>	<i>Raccourci Calc</i>
Adapter les références relatives ou absolues (par exemple, A1, \$A\$1, \$A1, A\$1) dans la zone de saisie	<i>F4</i>	<i>Maj+F4</i>
Modifier le commentaire d'une cellule (« note » dans Calc)	<i>Maj+F2</i>	<i>Ctrl+F1</i>
Recopier vers la droite ou vers le bas	<i>Ctrl+R</i> ou <i>Ctrl+D</i>	Pas d'équivalent
Atteindre une cellule donnée	<i>F5</i>	<i>F5</i> (affichage du Navigateur)
Insérer une Fonction	Pas d'équivalent standard	<i>Ctrl+F2</i>
Saisir dans toutes les cellules sélectionnées	<i>Ctrl+Entrée</i>	<i>Alt+Entrée</i> <i>Alt+Maj+Entrée</i> (applique aussi le format de cellule)
		Dans les 2 cas, les cellules doivent être contiguës.

Les raccourcis sur Writer & Word

<i>Fonction</i>	<i>Raccourci Word</i>	<i>Raccourci Writer</i>
Texte Gras/Italique/Souligné	Ctrl + B +I +U	Ctrl + B +I +U
Souligner les mots, pas les espaces	Ctrl + Shift + W	Pas d'équivalent
Changer la taille de la police	Ctrl + Shift + P	Pas d'équivalent
Alignement à gauche /d / c	Ctrl + L + R +E	Ctrl + L +R +E
Justifier le texte	Ctrl + J	Ctrl + J
Saut de ligne	Shift + Enter	Shift + Enter
Saut de page	Ctrl + Enter	Ctrl + Enter
Annuler	Ctrl + Z	Ctrl + Z
Répéter	Ctrl + Y	Pas d'équivalent
Correcteur d'orthographe	F7	F7
Aide	F1	F1
Dictionnaire des synonymes	Shift + F7	Ctrl + F7
Sauvegarder	Ctrl + S	Ctrl + S
Copier	Ctrl + C	Ctrl + C
Couper	Ctrl + X	Ctrl + X
Coller	Ctrl + V	Ctrl + V
Afficher/cacher les caractères non imprimables	Ctrl + Shift + *	Ctrl + F10

Les formats de fichiers

Type du document	Application	Extension	Équivalent MS Office
Traitement de texte	Writer	odt (sxw)	doc
Modèle Ttexte	Writer	ott (stw)	dot
Modèle document	Writer	odm (sxd)	doc
Document HTML	Writer	HTML	HTML
Feuille de calcul	Calc	ods (sxc)	xls
Modèle FCalcul	Calc	ots (stc)	xlt
Dessin	Draw	odg (sxd)	<i>aucun</i>
Modèle de dessin	Draw	otg (std)	<i>aucun</i>
Présentation	Impress	odp (sxi)	ppt
Modèle de présentation	Impress	otp (sti)	pot
Équations mathé.	Math	odf (sxm)	<i>aucun</i>
Graphiques	Graphiques	odc	<i>aucun</i>
Base de données	Base	odb	mdb

Tableaux de compatibilité Writer de Word

Sujet	Evaluation
Import Lettres depuis Word	Les polices ne sont pas intégrées aux documents Writer, donc attention pour la suite
Import documents long avec table des matières	Perte parfois d'une partie de la TM et quelques soucis pour les index et les notes de bas de page
Images depuis Word	Les images TIF provenant de Word Mac disparaissent. Pas de filtre pour ce type d'image.
Tabulations	Cela fonctionne sauf si les marges empêchent les tabulation de fonctionner
Styles	Les styles sont importés
Mode Plan	Le mode Plan est importé
Les Fusions	Les documents sont importés, mais la fusion doit être réalisée sur des bases déclarées et connectées à OpenOffice

Tableaux de compatibilité Calc -> Excel

Sujet	Evaluation
Tableau	Changement des couleurs et de police car elles ne sont pas intégrées aux documents même au format .xls
Graphiques	Changement d'aspect et quelques problèmes avec les équations des courbes de tendance
Macros	Rien
Formulaires	Ok sauf certaines zones de liste
Base de données avec filtres	Ok sauf certains filtres multiples
Mode Plan	Le mode Plan est importé
Les Fusions	Les documents sont importés, mais la fusion doit être réalisée de nouvelles données word, excel, access.

Tableaux de compatibilité Impress->PP

Sujet	Evaluation
Insertion Son vers PP	Certains sons sont perdus ou doivent être insérer autrement
Insertion Vidéos vers PP	Selon les codecs, il y a des problèmes mais avec OpenOffice, on peut travailler en mode externe avec VLC, donc sans problème
Insertion Images vers PP	Les images qui ne sont pas dans le dossier en mode liaison sont perdues en cas d'envoi ou de déplacement
Animations vers PP	Des anomalies peuvent survenir
Format Présentation vers PP	PowerPoint 2000 – 2002 reste en 4/3
Objets OpenOffice vers PP	PowerPoint ne les reconnaît que comme des images, donc ...