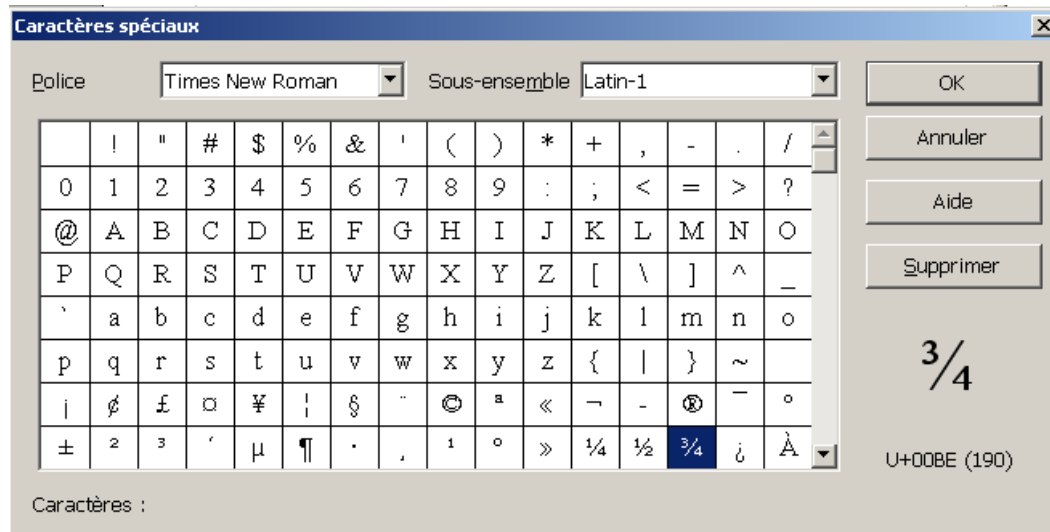


Unicode, barre de menus personnalisés et macros

Chaque caractère a un code Unicode, que l'on peut obtenir avec la commande « Insertion / Caractères spéciaux »

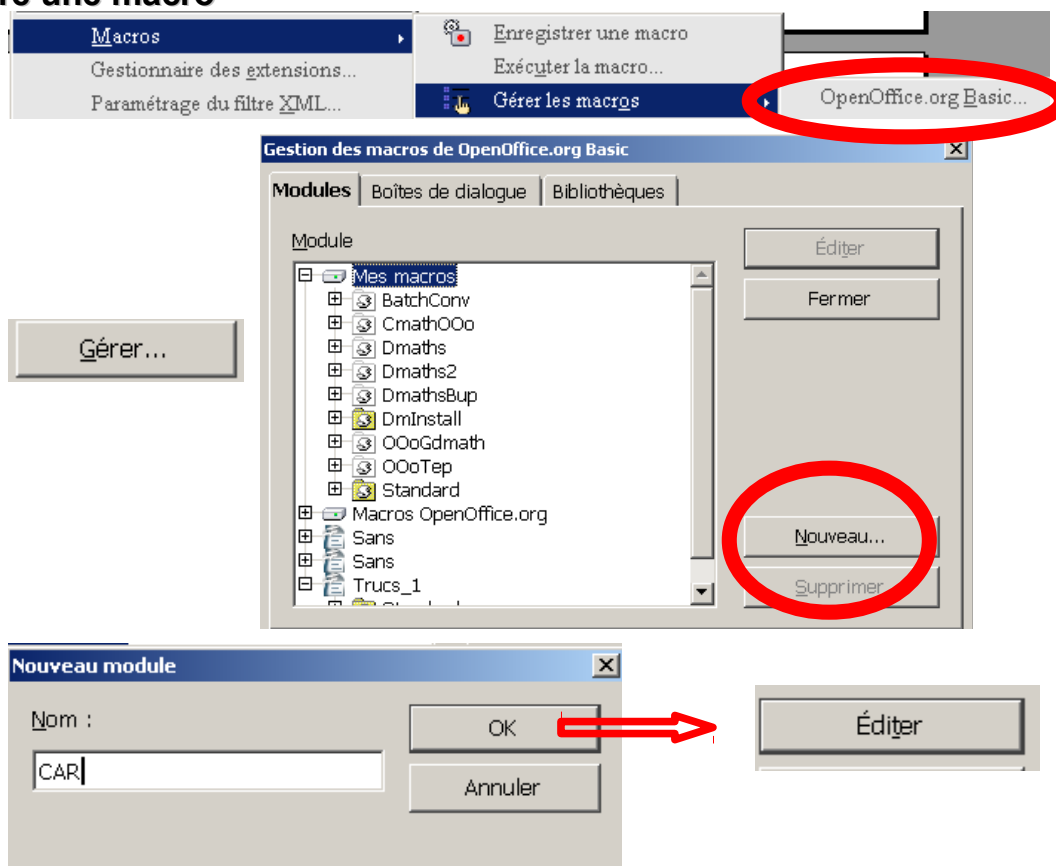


OK permet d'insérer directement le caractère.

En bas à droite on peut trouver deux autres façons d'insérer ce caractère sans avoir à utiliser cette boîte de dialogue:

- 190 qui doit être utilisé avec Alt+0 (on tape Alt+0190 pour obtenir ¾)
- le code Unicode U+00be qui peut être utilisé directement sous certains systèmes d'exploitation: ci-dessous est montré comment faire un nouveau bouton pour insérer ce caractère.

Écrire une macro



Copier le texte ci-dessous :

Sub main

'avec l'aide "L'API OpenOffice.org (presque) sans peine"

'variables

Dim MonDocument As object, MonTexte As object

Dim MonCurseur As object, CurseurVisible As Object

Dim codCar As string

Dim car As string

MonDocument = ThisComponent

MonTexte = MonDocument.Text

CurseurVisible = MonDocument.currentcontroller.ViewCursor

'Positionne le curseur d'écriture au début de la zone du curseur visible (qui peut avoir un début et une fin si une sélection a été faite

MonCurseur = MonTexte.createTextCursorByRange(CurseurVisible.end)

'Sélectionner quatre caractères (qui sont le code Unicode du caractère que l'on veut taper)

MonCurseur.GoLeft(4, true)

'Récupérer le code

CodCar = Moncurseur.string

'le caractère dont le code Unicode a été sélectionné

car = chr (cLng ("&H" & CodCar))

'Remplacer le monCurseur par le texte (la sélection est écrasée-true- ou non - false-)

'Le curseur d'écriture est positionné à la fin du texte que l'instruction a écrite.p

MonTexte.InsertString(MonCurseur, Car, true)

End Sub

```

Sub Main

'avec l'aide "L'API OpenOffice.org (presque) sans peine"

'variables
Dim MonDocument As object, MonTexte As object
Dim MonCurseur As object, CurseurVisible As Object
Dim codCar As string
Dim car As string

MonDocument = ThisComponent
MonTexte = MonDocument.Text
CurseurVisible = MonDocument.currentcontroller.ViewCursor

'Positionne le curseur d'écriture au début de la zone du curseur visible (qui peut avoir un dét
MonCurseur = MonTexte.createTextCursorByRange(CurseurVisible.end)
'Sélectionner quatre caractères (qui sont le code Unicode du caractère que l'on veut taper)
MonCurseur.GoLeft(4, true)
'Récupérer le code
CodCar = Moncurseur.string

'le caractère dont le code Unicode a été sélectionné
car = chr (cLng ("%H" & CodCar))

'Remplacer le monCurseur par le texte (la sélection est écrasée-true- ou non - false-)
'Le curseur d'écriture est positionné à la fin du texte que l'instruction a écrite.p
MonTexte.InsertString(MonCurseur, Car, true)

End Sub

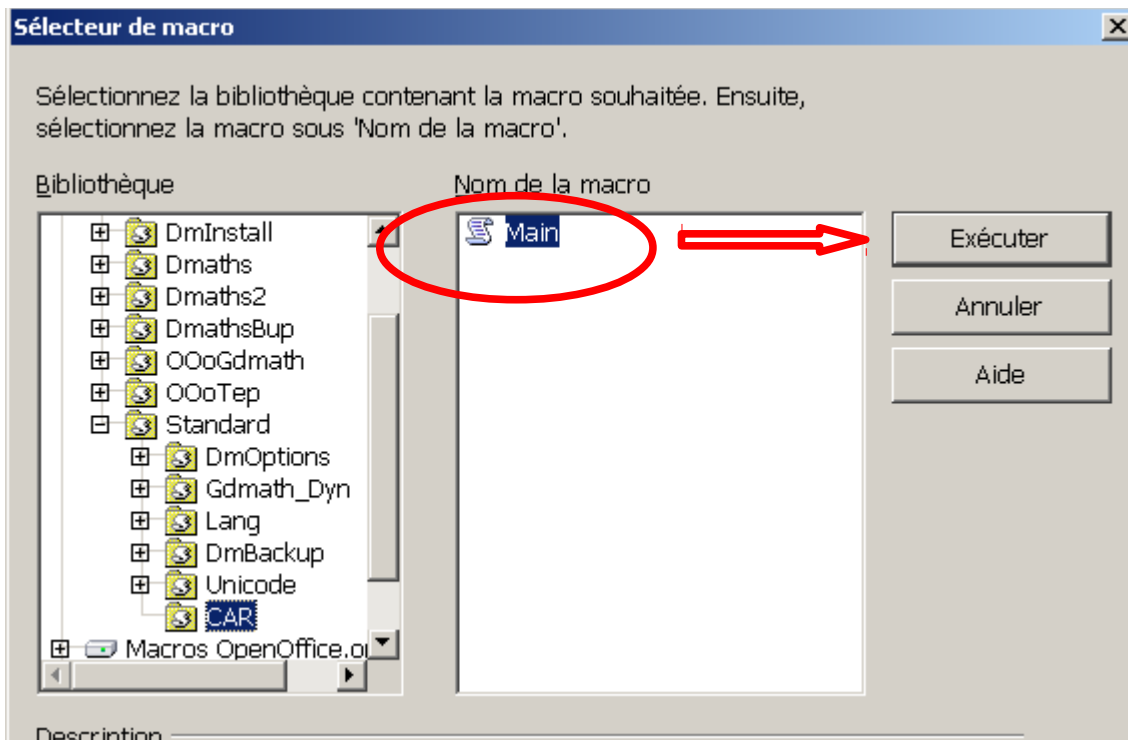
```

Les sauts de ligne et les commentaires (la ligne commence par ') permettent une meilleure lecture et compréhension.

Fermer la fenêtre.

Tester la macro

Taper les quatre caractères suivants « 2248 » puis exécuter la macro avec la commande « Outils / Macros / Exécuter la macro »

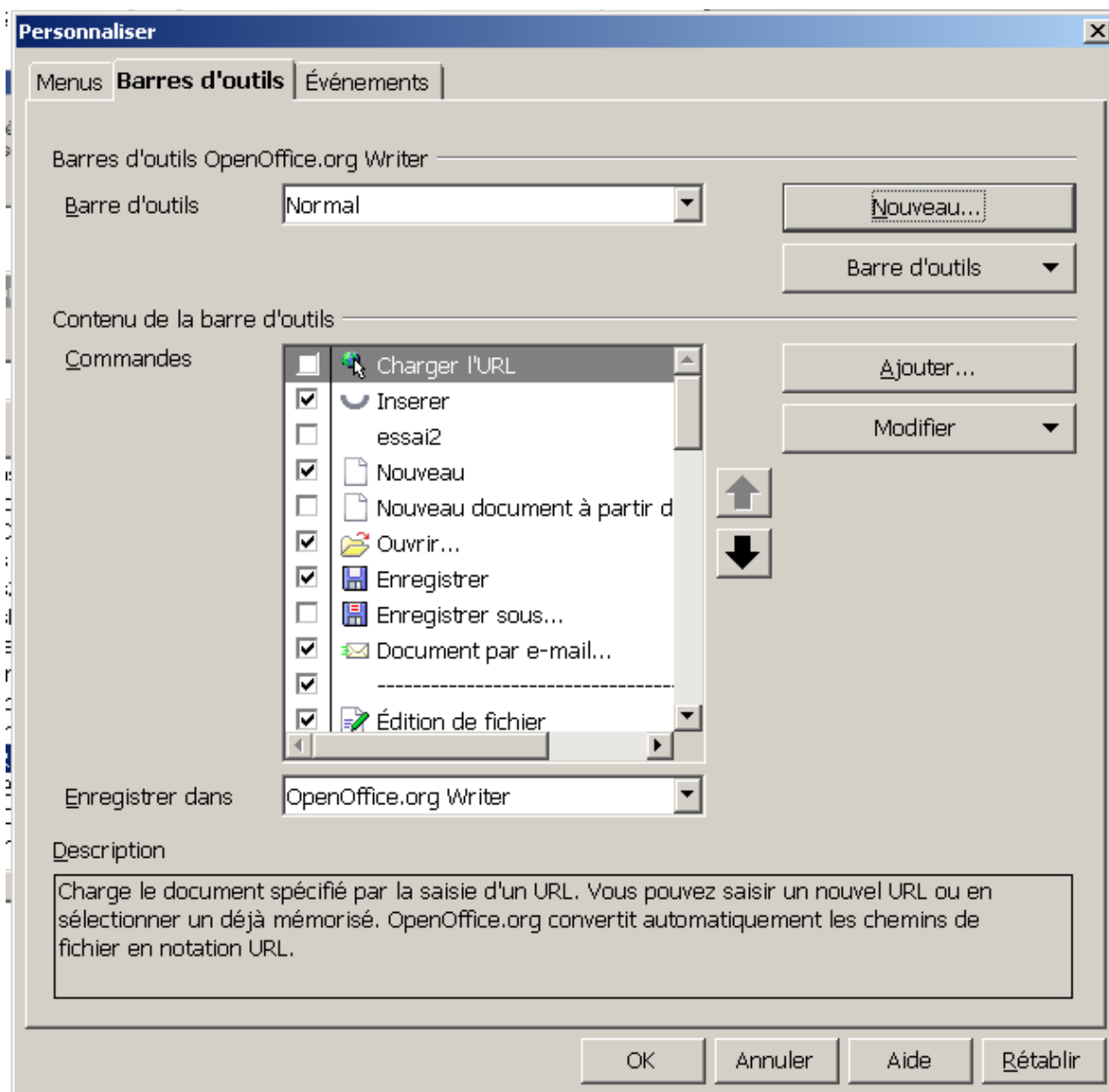


Et le résultat : ≈

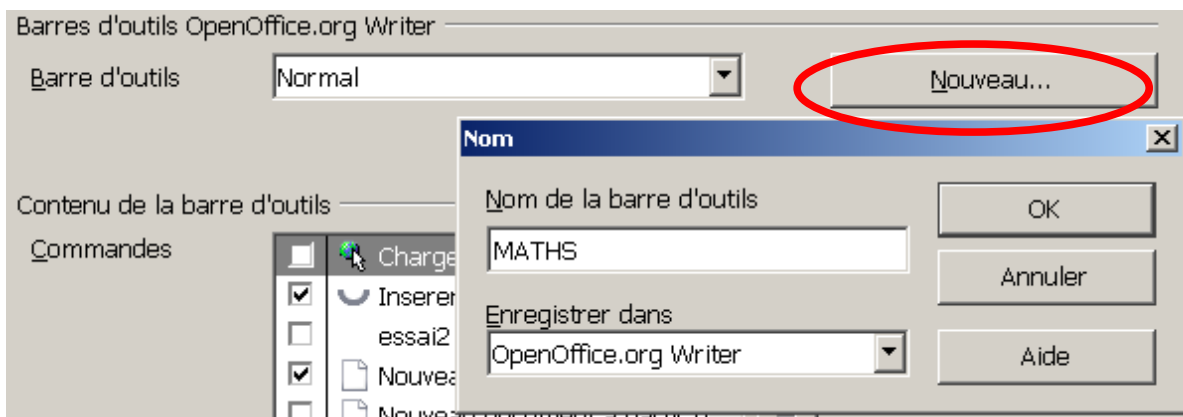
Créer un nouveau bouton

« Outils / Macros / Gérer les macros » puis choisir

Assigner...



Créer une nouvelle barre d'outils :



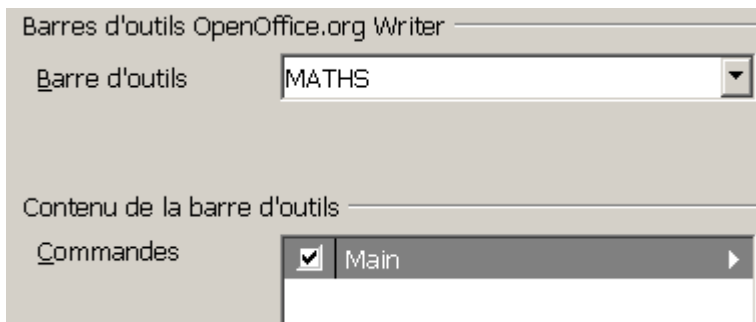
puis

Ajouter...

une commande

(« main » de CAR dans Macros OpenOffice.org)

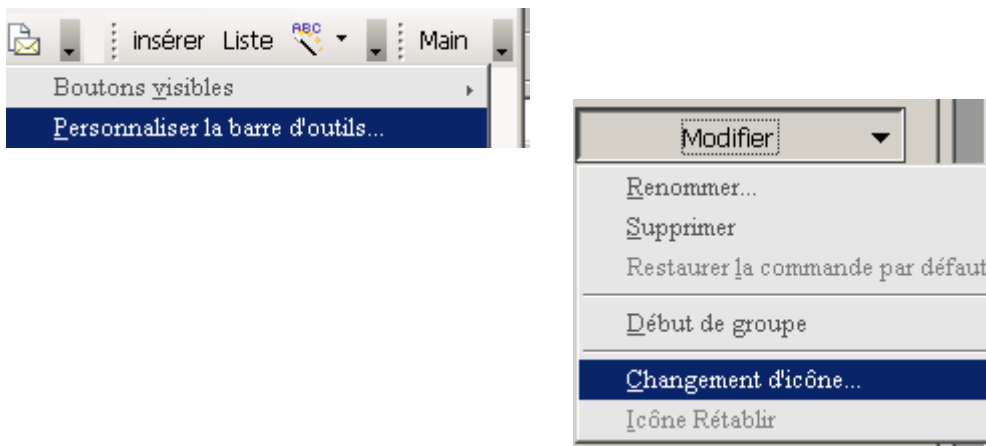
Mes macros



On peut contrôler l'affichage de la nouvelle barre d'outil avec la commande :



On peut personnaliser cette barre en affichant à nouveau la boîte de dialogue :



et choisir une icône qui apparaît alors dans la barre d'outils.



(C'est aussi dans cette boîte de dialogue que l'on peut assigner un raccourci clavier à cette commande.)