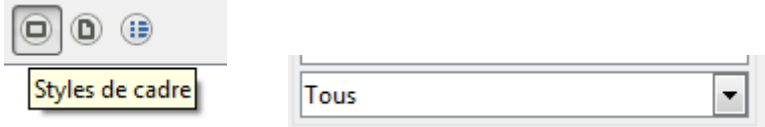
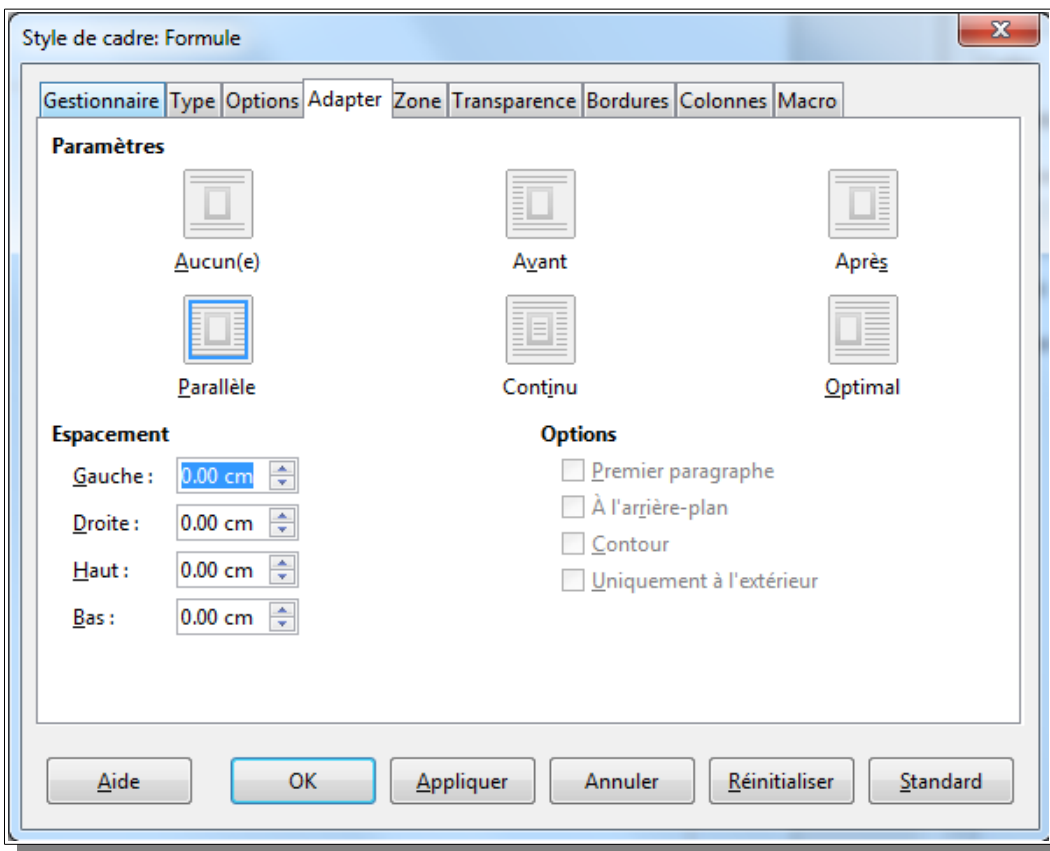
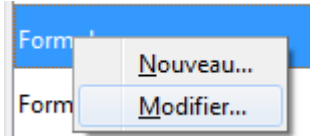


On va utiliser le style « Formule », contenu par défaut dans le logiciel, pour l'appliquer à l'image insérée.

Affichage – Styles et formatage (F11) pour afficher les styles de cadre



Modifier, éventuellement, le style *Formule*



Contient

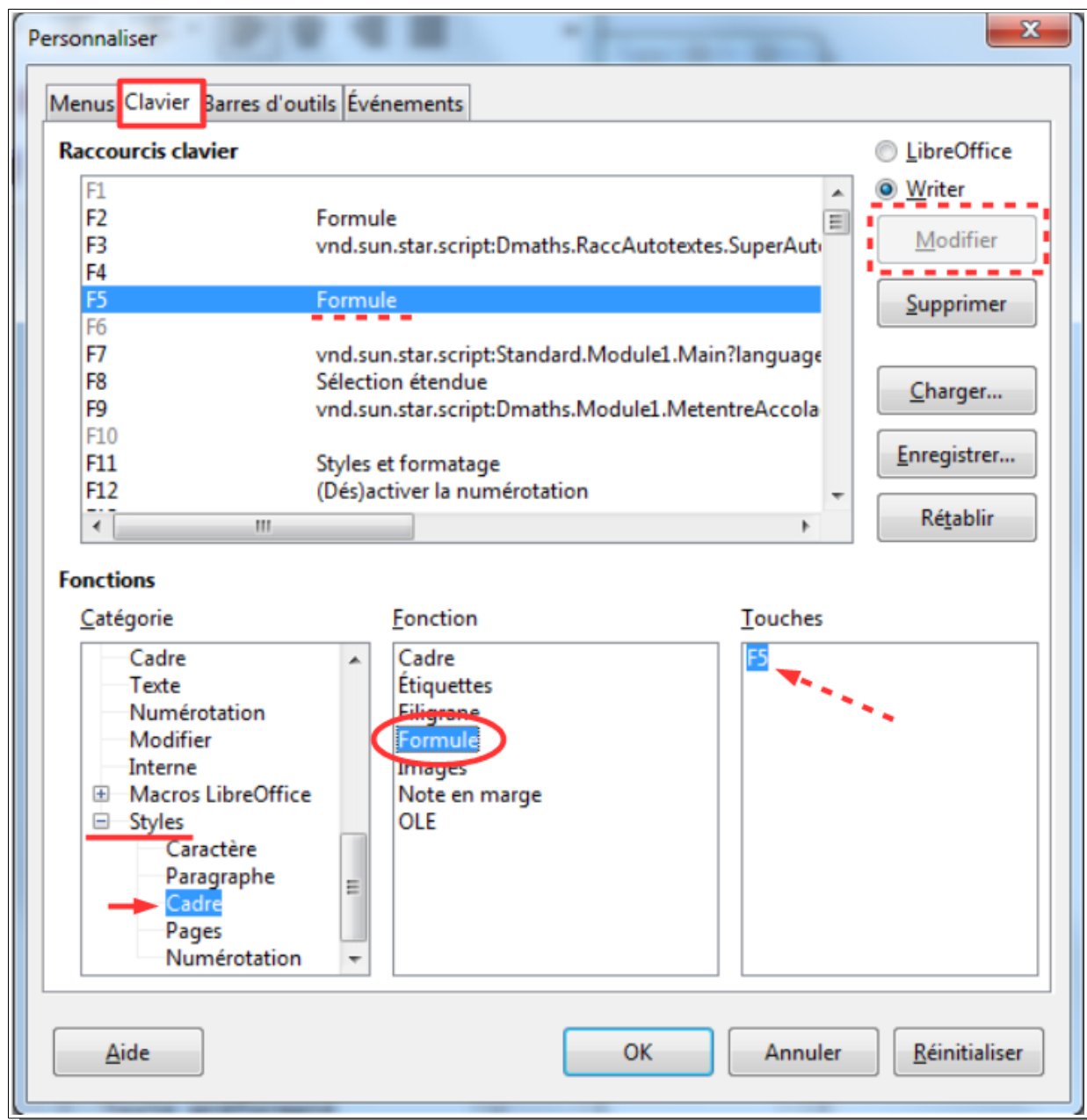
Retrait à gauche 0.0 cm, Retrait à droite 0.0 cm + Adaptation parallèle + au caractère + Ombre : Gris, Non transparent, 0.18 cm, Aucune ombre

On peut aussi ajouter une ombre, comme dans ce document.

Assigner le style à un raccourci clavier

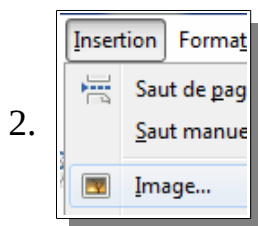
Personnaliser la barre d'outils...

par un clic droit sur les barres d'outils.

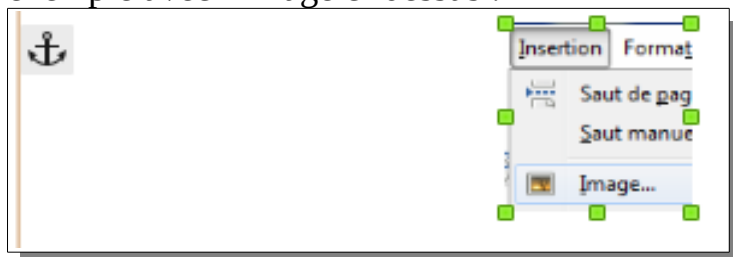


Insérer une image et l'ancrer

1. Créer un nouveau paragraphe (vide).



exemple avec l'image ci-dessus :

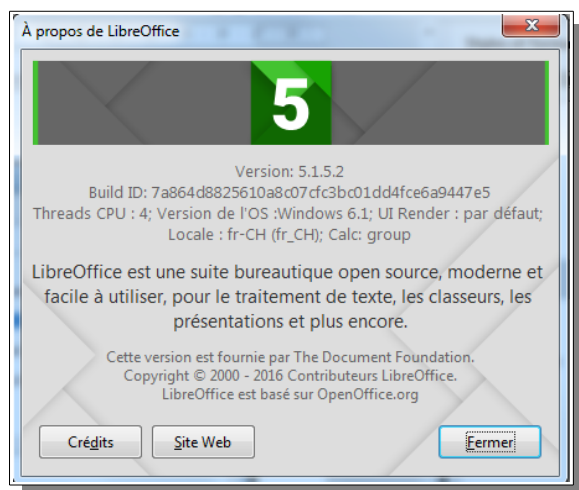


3. L'image étant alors insérée , ancrée au paragraphe, **appuyer sur la touche F5.**

L'image est alors ancrée au caractère.

4. Si le paragraphe n'est pas vide, alors continuer avec...
5. **CTRL+C**
6. **CTRL+V** où l'on désire.

REMARQUES :



- **Ce document a été réalisé de cette manière.**
- **On peut modifier le style « Formule » pour modifier toutes les copies insérées (exemple : ajouter une bordure de couleur ou une ombre).**