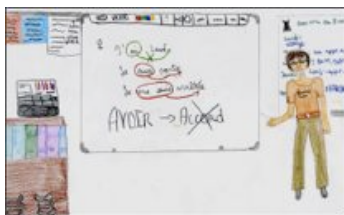


## Les classes numériques Etablissement de Crissier

Pistes pédagogiques après plus de trois années d'utilisation



Colloque praTIC du 17 décembre 2008



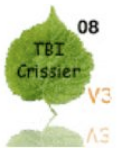
Bertrand Magnin  
Doyen et responsable informatique  
Collaborateur pédagogique DP  
bertrand.magnin@vd.educanet2.ch



.pdf de la présentation sur demande



L'expérience des écoles de Crissier est un projet pilote. Un moratoire sur l'achat de cet équipement a été posé par le DFJC (canton de Vaud) en 2006. Une évaluation a été remise, nous sommes en attente d'une décision.



Collège de la Carrière



- 170 élèves
- 22 enseignants
- 10 salles de classe
- 4 salles spéciales :
  - musique
  - sciences
  - TMA
  - dégagement

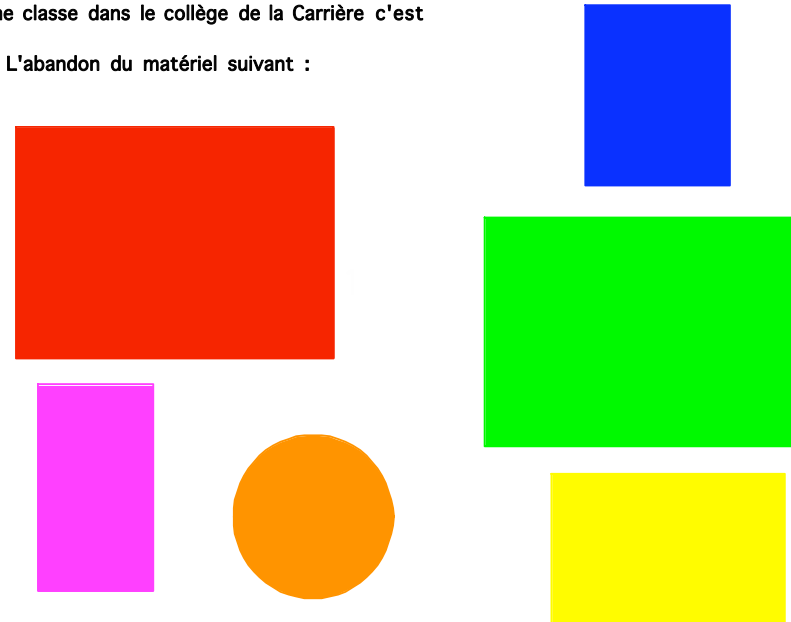
Collège de Marcolet



- 2 salles de sciences
- 8 salles de dégagement

Une classe dans le collège de la Carrière c'est

1. L'abandon du matériel suivant :



Une classe dans le collège de la Carrière c'est

1. L'abandon du matériel suivant :



Pour le matériel suivant :

- un PowerMac G5, iMac intel ou Macmini
- un tableau ActivBoard de Promethean
- une tablette tactile Wacom ou écran
- des enceintes
- un scanner
- une tablette
- des tableaux blancs
- un beamer



avec (sur réservation) :

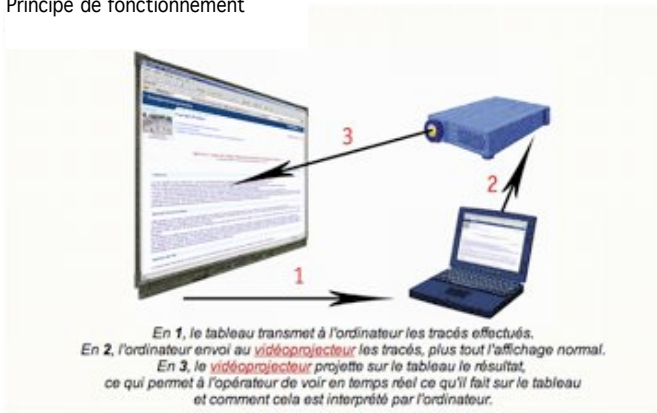
- une caméra
- du matériel de vote
- une classroom mobile

Logiciels à disposition

- *Uniboard* de Mnemis
- *ActivStudio* de Promethean
- *ActivPrimary* de Promethean

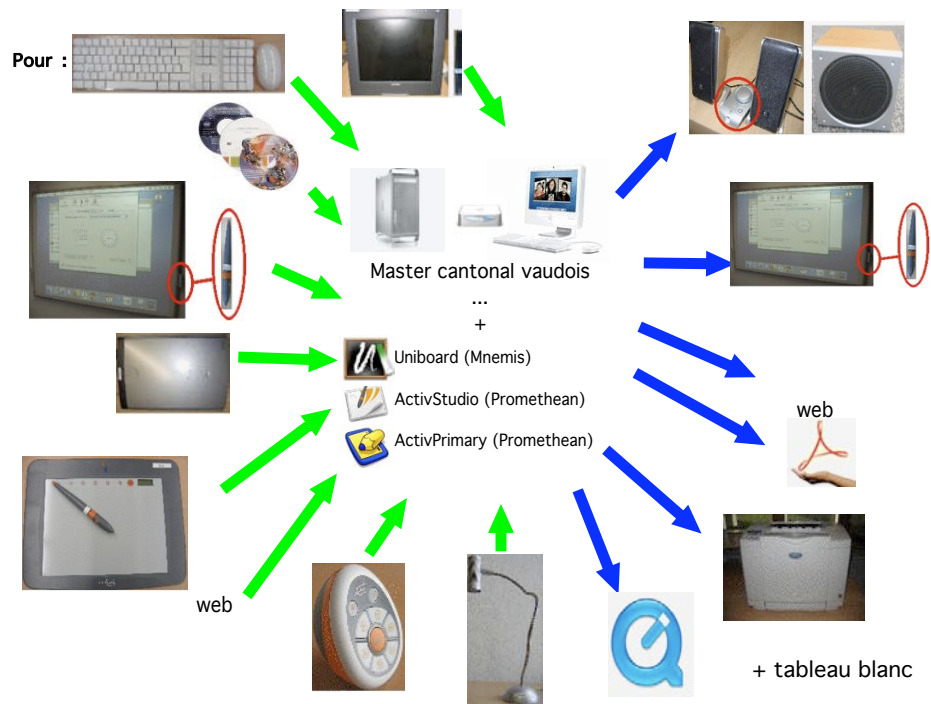


### Principe de fonctionnement



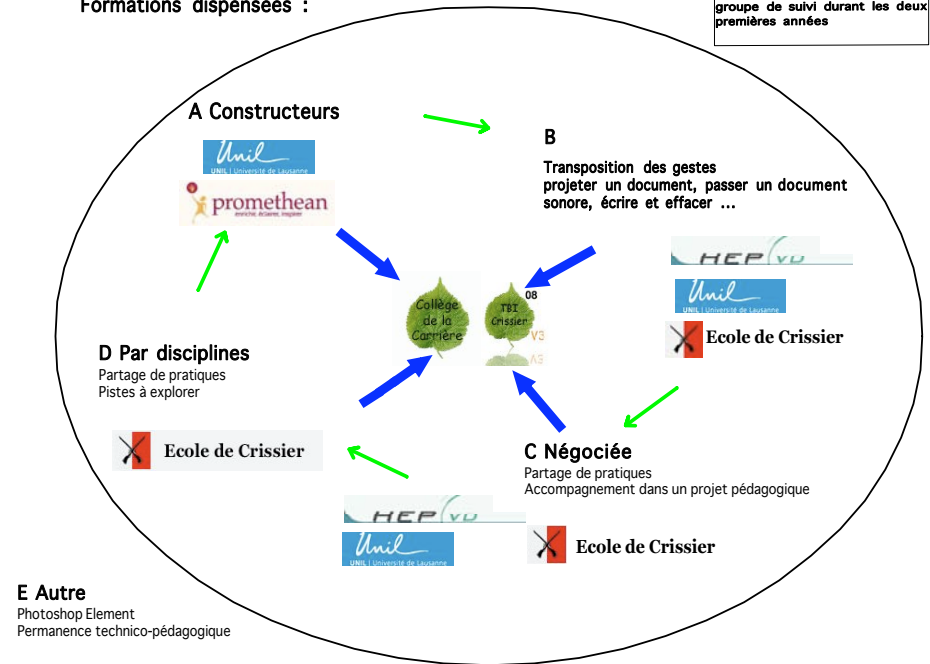
### Les différents pupitres numériques à Crissier





Formations dispensées :

Cohérence assurée par un groupe de suivi durant les deux premières années



Fonctions relevées sur divers documents qui font la promotion des TBI

- simuler les fonctions basiques d'un tableau noir, (écrire, effacer, surligner, ...)
- tracer des traits droits et des formes géométriques
- créer ses propres annotations
- afficher un pointeur pour suivre des éléments
- superposer un certain nombre d'objets (masquage, jeu d'effaçage)
- utiliser des outils géométriques (équerre, règle)
- associer l'écriture en direct sur un document préalablement préparé
- déplacer des objets, préalablement déposés
- redimensionner des objets
- afficher des styles différents de fonds (couleur, quadrillé, ligné)
- afficher un nombre illimité de pages (tableaux)
- afficher des styles différents de fonds (cartes, portées, ...)
- accéder à des bibliothèques d'images
- enrichir cette bibliothèque
- scanner un document
- acquérir des images depuis un appareil photo ou d'une caméra
- associer des vidéos ou du son sur un tableau
- insérer des .pdf dans son cours
- utiliser le Web
- zoomer sur le contenu
- défaire ou refaire une action
- sauvegarder les tableaux
- personnaliser sa barre d'outils
- prendre des captures d'écran pour les insérer dans un cours
- insérer des animations externes, flash ...
- voter
- accéder à ses documents depuis l'extérieur de l'école (serveur)
- mettre en commun ses documents



**Le tableau : une formidable boîte à outils interactifs**

- médiateur en le discours et l'écrit
- possède différents rôles : monstration, capteur, effecteur
- possède différentes zones dédiées : savoir, travail, stockage



**La classe numérique :**

- apporte un relief supplémentaire
- offre une ouverture sur le monde actuel
- repousse un certain nombre de contraintes liées au matériel



Pistes pédagogiques relevées après plus de 3 ans d'utilisation :

A. Travail sur de nouveaux types de supports

B. Intégration des MITC en classe

C. Scénarisation pédagogique

...

A. Travail sur de nouveaux types de supports

- Utilisation des propriétés numériques d'un document :
  - défaire, refaire
  - enregistrer, retrouver, enregistrer sous
  - copier, coller
  - exporter
  - ...

Rappel du connu

Suivi du cours

Démontrer à nouveau

Mise en évidence des étapes importantes d'un apprentissage

Gestion de la trace écrite

Intégration de l'informatique

...

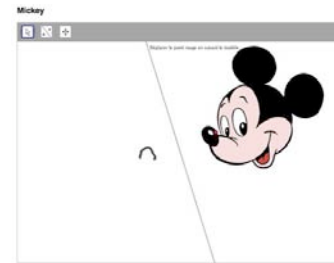
### A. Travail sur de nouveaux types de supports

- Utilisation de nouveaux outils
- Accès rapide à la plus grande bibliothèque du monde : le WEB
- Utilisation de documents "dynamiques" (degré d'abstraction)
- L'illustration (image, son, vidéo)

Travailler avec les outils et les documents d'aujourd'hui

Réduction de la fracture numérique entre les maîtres et les élèves ?

Permet d'enrichir ses cours, mais attention aux choix à la mise en page.



<http://www.col-camus-soufflenheim.ac-strasbourg.fr/telech/mickey.html>



<http://fr.wikipedia.org/wiki/Accueil>

<http://www.edumedia-sciences.com/fr/>



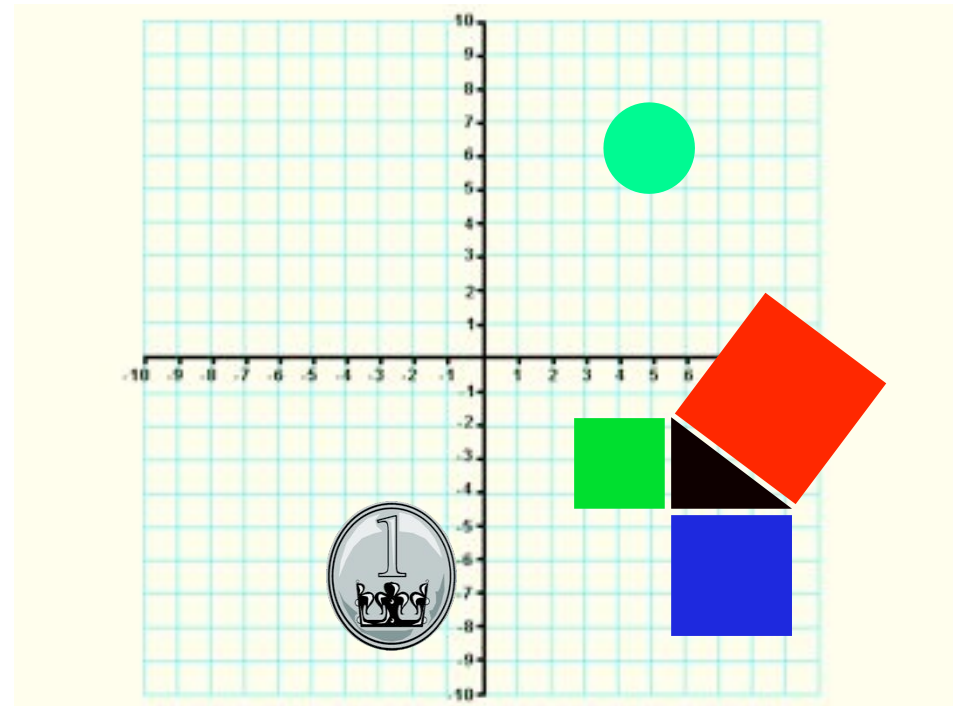
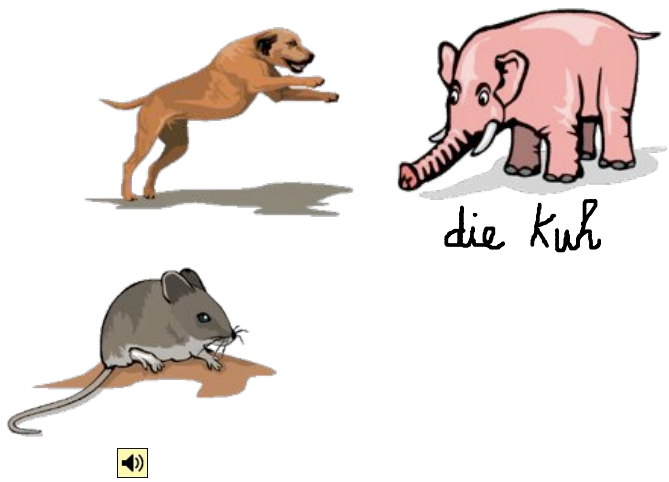
La symétrie axiale



eduMedia









**NOUS OBSERVONS CE PAYSAGE ....**

Ce paysage est situé au bord du lac ....., les localités y sont construites sur un sol très en .....

Cette région est desservie par 3 moyens de transport, lesquels ? .....

Ce petit village que nous observons au premier plan s'appelle ( du nom d'un Saint) .....

Si je prends la route dans le sens de la flèche rouge, je vais aboutir dans une ville de moyenne importance qui marque aussi la limite est du Lavaux, c'est .....

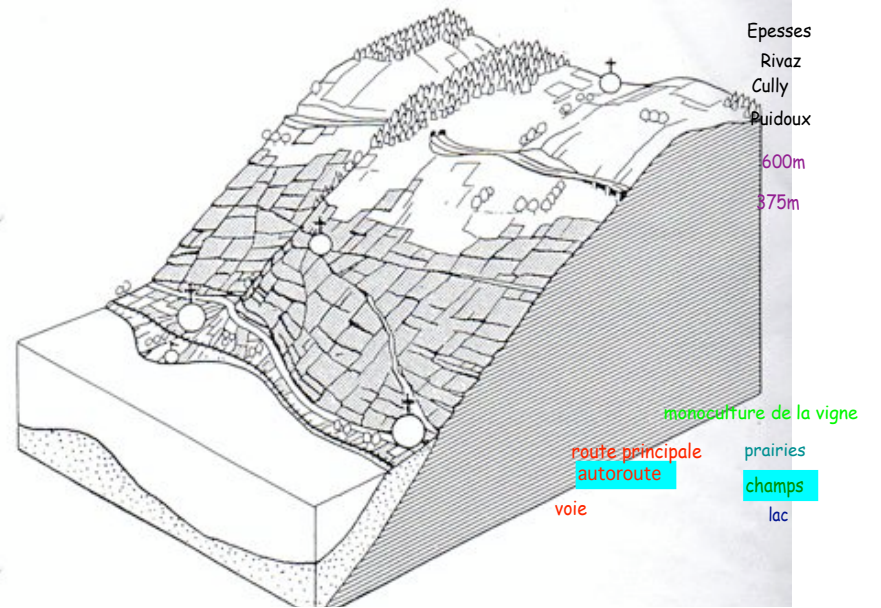
Si je prends la route dans le sens de la flèche bleue, je passerai dans les localités de (jusqu'à Pully) .....

En regardant la verdure, tu vois que les parcelles sont délimitées de bas en haut par des .....

Pourquoi les hommes ont-ils bâti de telles constructions? .....



1 Cherche dans ton manuel un bloc-diagramme semblable à celui ci-dessous.



Situons - nous !  
Entoure le village tu habites.  
Les voies de communication, les noms des cours d'eau, des lacs, ..... au bord du lac, quelques



Semaine N°: du \_\_\_\_\_ au \_\_\_\_\_

vendredi 10 novembre 2017

**lundi**

activités particulières: \_\_\_\_\_

**mardi**

activités particulières: \_\_\_\_\_

**mercredi**

activités particulières: \_\_\_\_\_

**jeudi**

activités particulières: \_\_\_\_\_

**vendredi**

activités particulières: \_\_\_\_\_

## B. Intégration des MITC en classe (maîtres et élèves)

- Utilisation de nouveaux logiciels
- Utilisation de périphériques numériques
- Collaboration et partage numérique
- Création d'exposés d'élèves avec la classroom mobile et les logiciels dédiés



math	27 novemb. 2008, 15:22	---
7	27 août 2008, 11:38	---
8	27 août 2008, 11:38	---
9	29 octobre 2008, 14:21	---
CN	15 août 2008, 09:09	---
Comptes_7-8-9	29 octobre 2008, 08:33	---
CYP1	15 août 2008, 09:09	---
CYP2	15 août 2008, 09:09	---
CYT5	6 novembre 2008, 07:24	---
A.-M. Quadrilatères.cwk	12 decemb. 2008, 07:00	100 Ko
A.-M. Triangles.cwk	28 mars 2008, 13:54	44 Ko
Aide-mémoire M.cwk	27 août 2008, 09:58	72 Ko
CYT 5.3 base.cwk	27 octobre 2008, 10:27	58 Ko
divers problemes.flp	20 février 2007, 14:10	252 Ko
ECR 2008	3 novembre 2008, 09:48	---
enigmes.epinal	11 mai 2007, 10:29	10,8 Mo
Enigmes.flp	15 février 2007, 15:08	380 Ko
equatre eleves.flp	15 février 2007, 09:07	380 Ko
grille.cwk	19 decemb. 2007, 18:40	40 Ko
les angles	15 decemb. 2008, 09:09	---
liens directs pour sym.+translations	5 septembre 2007, 13:19	---
Math et TB	22 decemb. 2008, 10:03	---
Qui suis-je ? .flp	22 decemb. 2008, 09:43	136 Ko
ru Sème.itc	15 decemb. 2005, 09:09	32 Ko



Allons-nous vers une recomposition des espaces de l'établissement ?

Verbier

- Les 4 vallées

- Verbier

- Divers



### C. Scénarisation pédagogique

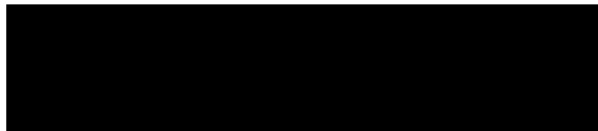
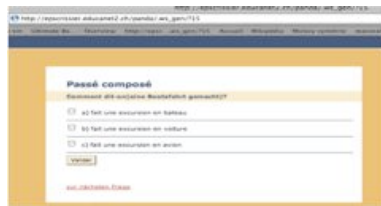
- Mise en scène particulière
- Création d'un scénario pédagogique

Activote



Qui suis-je ? Les quadrilatères  
Le vocabulaire allemand

Le monde végétal : détermination



resplendissant

histoire

Monsieur

aussi

serrer

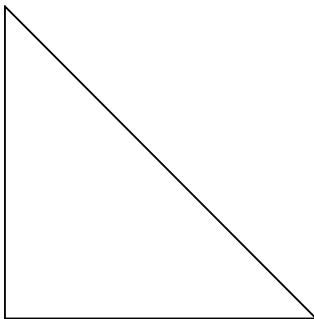
passer

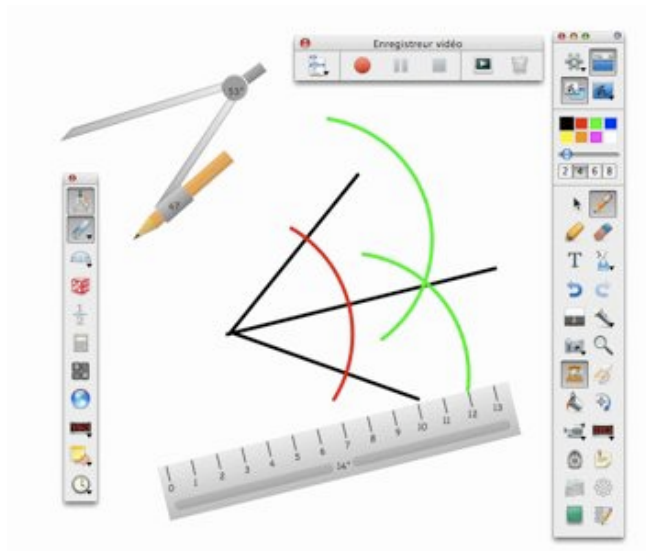
35 Classe les mots suivants dans le tableau.

croassement

J'entends /s/	
je vois <b>s</b>	je vois <b>ss</b>

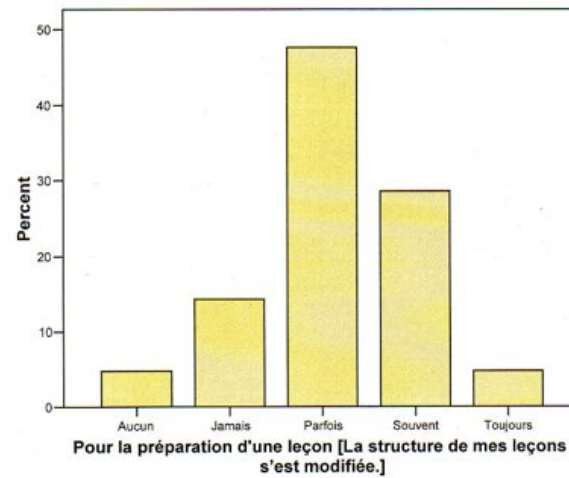
Les aires en math





**Bilan intermédiaire  
chez les enseignants**

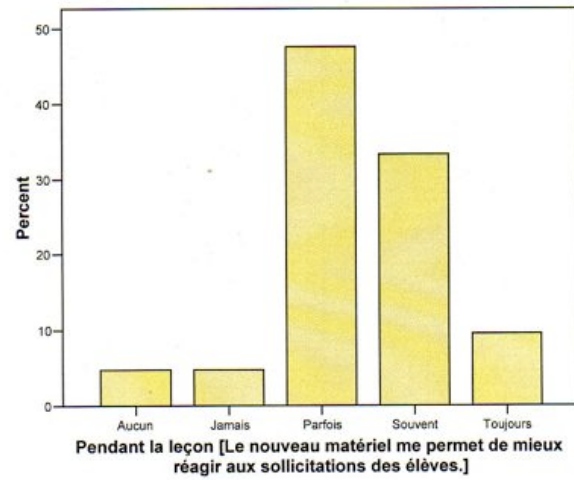
**Pour la préparation d'une leçon [La structure de mes leçons s'  
est modifiée.]**





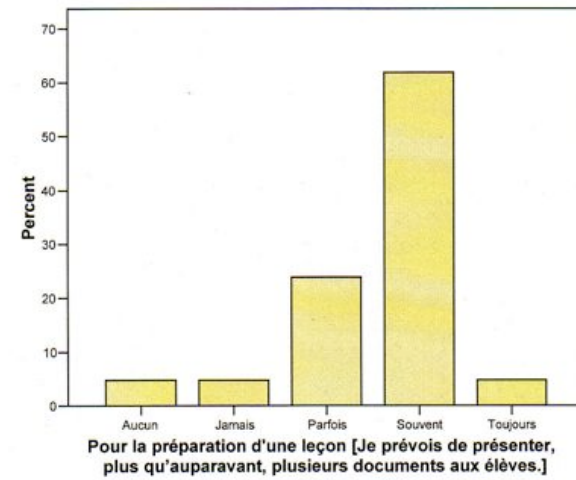
**Bilan intermédiaire  
chez les enseignants**

**Pendant la leçon [Le nouveau matériel me permet de mieux réagir aux sollicitations des élèves.]**



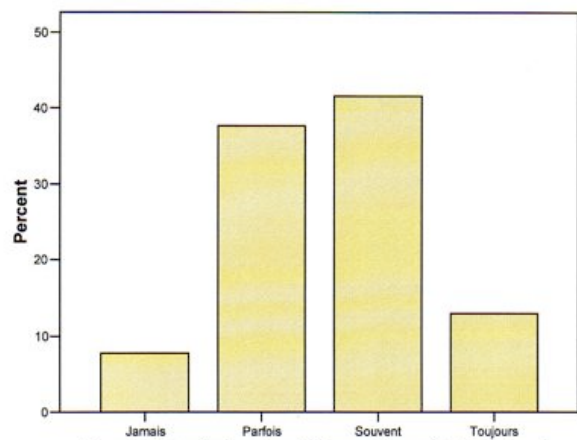
**Bilan intermédiaire  
chez les enseignants**

**Pour la préparation d'une leçon [Je prévois de présenter, plus qu'auparavant, plusieurs documents aux élèves.]**



**Bilan intermédiaire  
chez les élèves**

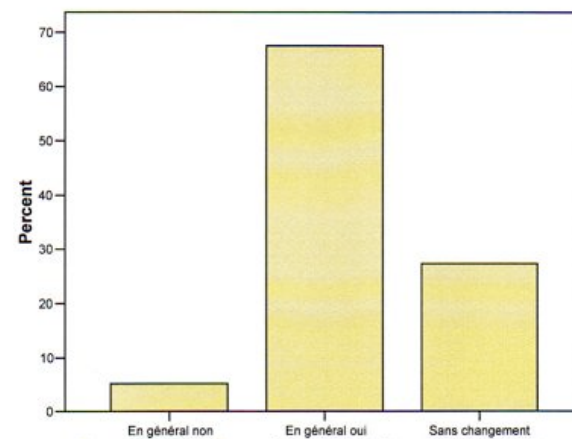
**Depuis l'introduction des tableaux interactifs, j'ai plus de plaisir à venir à l'école depuis que je suis entré en 6e année.**



**Depuis l'introduction des tableaux interactifs, j'ai plus de plaisir à venir à l'école depuis que je suis entré en 6e année.**

**Bilan intermédiaire  
chez les élèves**

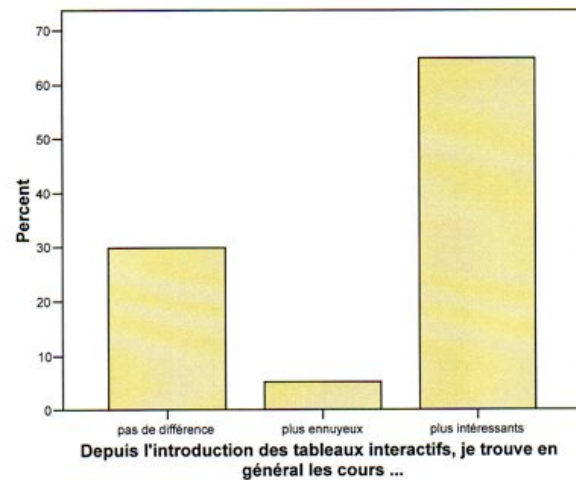
**Par rapport à la 5e année, le tableau interactif me permet ... [de mieux comprendre les explications des enseignants]**



**Par rapport à la 5e année, le tableau interactif me permet ... [de mieux comprendre les explications des enseignants]**

## Bilan intermédiaire chez les élèves

Depuis l'introduction des tableaux interactifs, je trouve en  
général les cours ...



Quelques conditions cadres nécessaires à ce type d'installation :

- une formation et un accompagnement adéquat des enseignants
- une réflexion, un choix sur les périphériques (TBI, tablette graphique, ...)
- une réflexion, un choix sur les logiciels dédiés ou complémentaires à acquérir
- une bonne intégration du matériel dans la classe (éclairage, câblage, ergonomie ...)
- une série de tests en classe avec des enseignants et des élèves
- une bonne architecture réseau (serveur, sauvegardes, ...)
- un budget d'acquisition, d'amortissement et de renouvellement
- une formation continue des enseignants (WEB, droits d'auteurs, présentations, ...)
- du temps ...

A l'école on peut apprendre, mais il faut aussi apprendre à apprendre, et celui qui veut devenir professeur devra même apprendre à apprendre à apprendre

Le chat a encore frappé (2005)  
Citation de Philippe Geluck