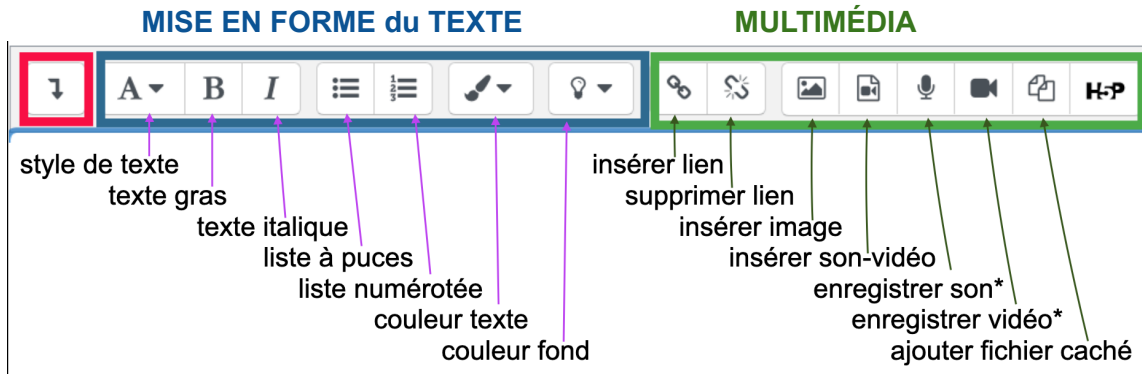


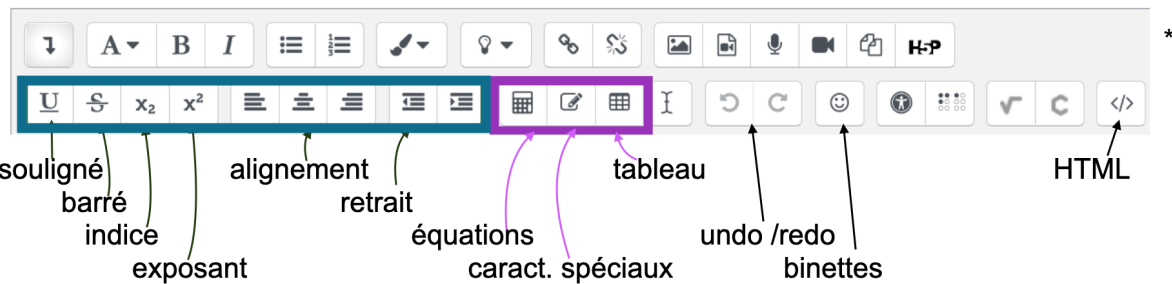
Rédiger une page multimédia

Moodle permet de créer une page web à l'aide d'un *éditeur de texte*. La page peut contenir du texte, des images, des sons, des vidéos, des liens web... Nous présentons ici les fonctions les plus courantes de l'éditeur ATTO.

La zone d'édition s'ouvre avec une barre d'outils **repliée** contenant des fonctions de base:



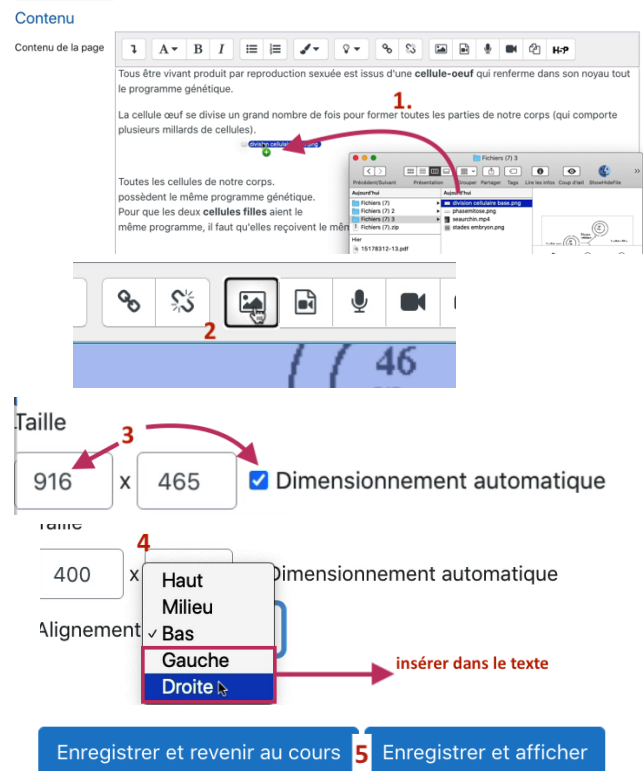
En cliquant sur le **bouton à gauche**, le menu se déploie et présente les fonctions avancées:




*compatible uniquement avec Chrome et Firefox

Pour insérer une image depuis l'ordinateur :

1. Glissez-déposez le fichier / l'image dans la page.
2. Pour adapter la taille, sélectionner l'image et cliquer sur l'icône image qui est grisée.
3. Adapter la taille.
4. Adapter l'alignement selon vos besoins.
5. Enregistrer votre page.



Pour insérer une vidéo depuis une plateforme de streaming :

1. Cliquer sur l'icône "insérer un média". 
2. Sous l'onglet lien...
3. ... coller l'adresse de la vidéo, puis cliquer sur *insérer*
4. Enregistrer la page. La vidéo sera insérée directement dans la page.

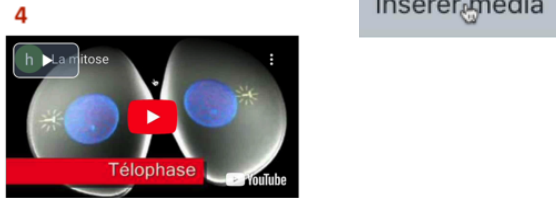
Insérer média

Lien **2** Vidéo Audio



URL source

<https://youtu.be/6COxMt9gMdQ?t=6> **3**

Saisir le nom



Pour insérer une vidéo ou du son depuis un fichier :

1. Ouvrir le gestionnaire de fichiers. 
2. Déposer le fichier vidéo ou son.
3. Cliquer sur l'icône "insérer un média", puis *parcourir les dépôts*. 
4. Sous l'onglet vidéo (ou son), chercher dans *fichiers intégrés* le document que vous avez déposé.
5. Sélectionner le document et cliquer sur *Insérer le média*.
6. Enregistrer votre page.

Gestionnaire de fichiers

Taille maximale des nouveaux fichiers : Illimité

Fichiers

Lâcher les fichiers ici pour les envoyer **2**

Fichiers inutilisés

Les fichiers suivants ne sont pas encore envoyés

seaurchin.mp4

Effacer les fichiers sélectionnés

Insérer média

Lien Vidéo Audio

URL source vidéo

3 Parcourir les dépôts...

Ajouter une source alternative ?

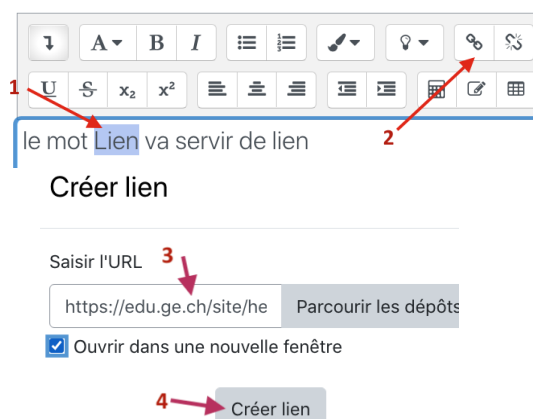
Fichiers disponibles	Nom	Modifié le	Taille	Type
Fichiers récents	seaurchin.mp4	7 févr. 22, 15:31	514.3Ko	Fichier vidéo (MP4)
Fichiers personnels				
Fichiers intégrés				

4 **5**

Insérer média

Pour insérer un lien web.

1. Sélectionner le mot qui servira de cible
2. Cliquer sur l'icône "insérer un lien"
3. Coller l'adresse de la ressource (URL).
4. Créer le lien.



le mot **Lien** va servir de lien **2**

Créer lien

Saisir l'URL **3**

<https://edu.ge.ch/site/he> Parcourir les dépôts

Ouvrir dans une nouvelle fenêtre

4 → Créer lien

Tutoriel en vidéo sur:
<https://edu.ge.ch/qr/4ZS>

