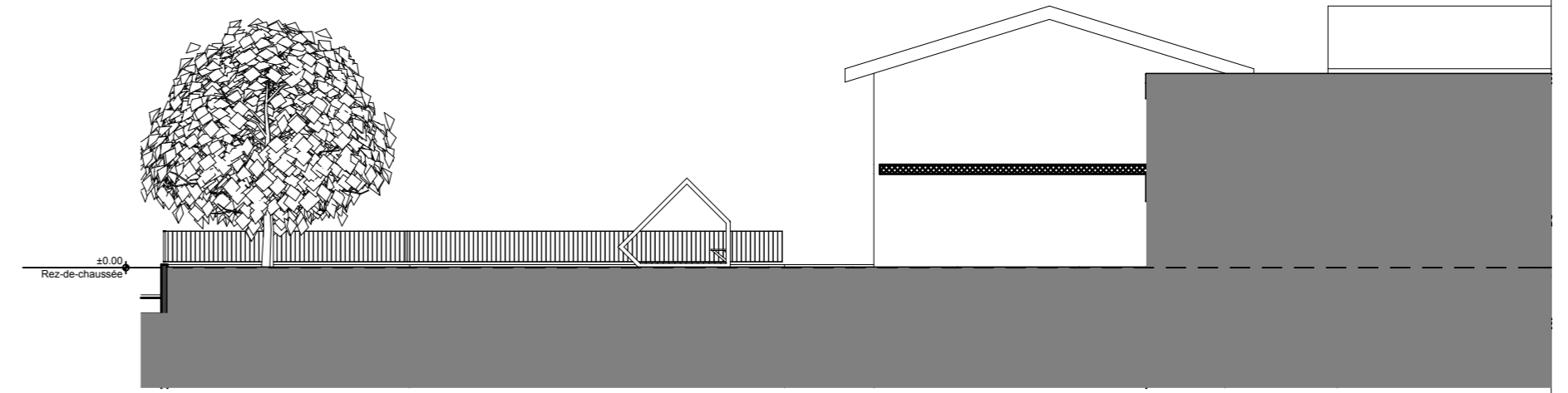
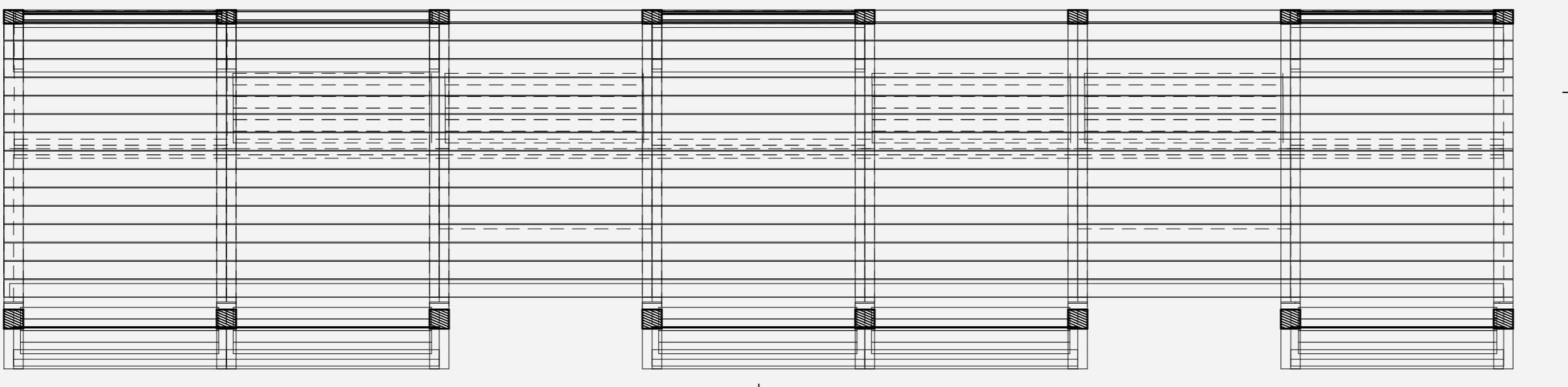


Elévation Sud 1:50



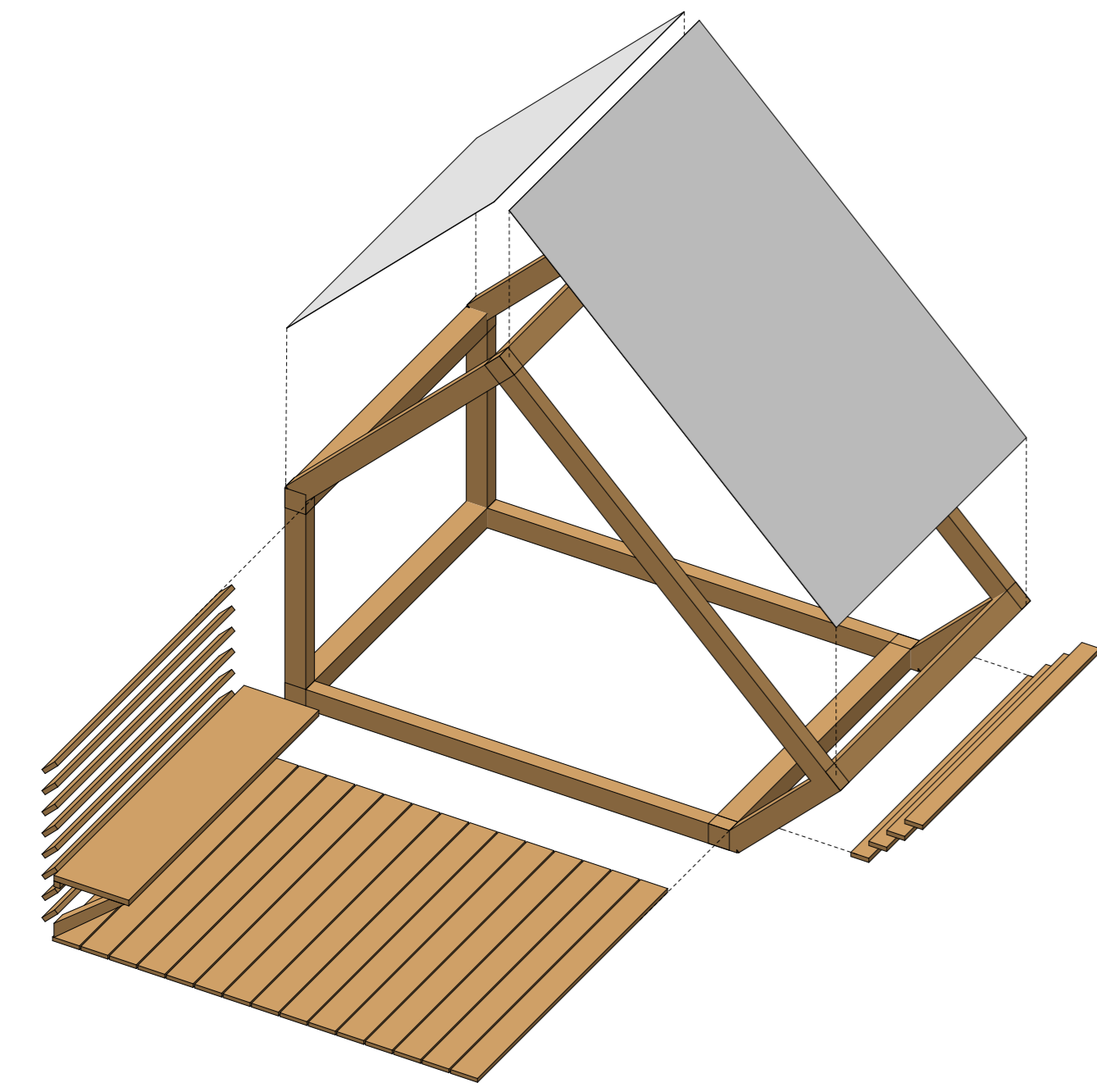
Coupe - vue parking 1:200



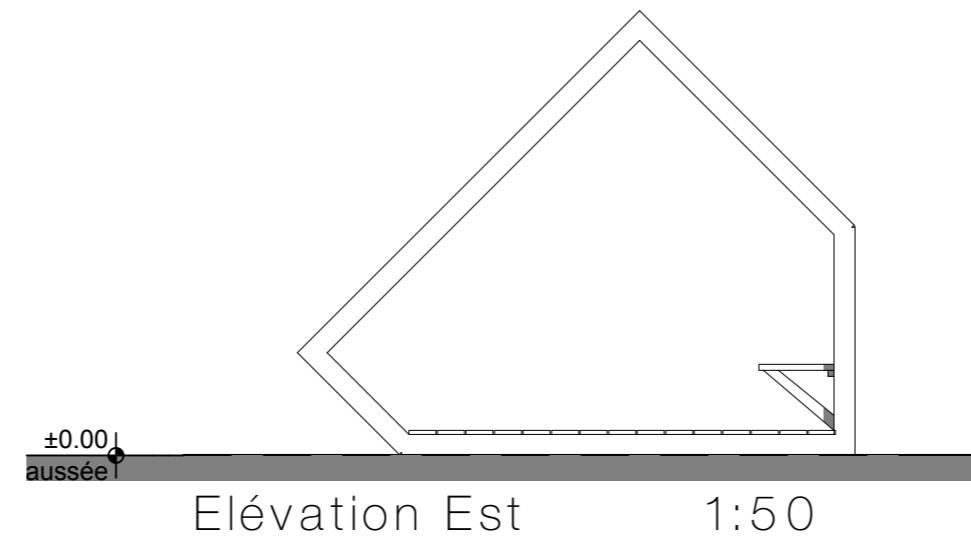
Plan pergola 1:50



Coupe - vue route 1:200

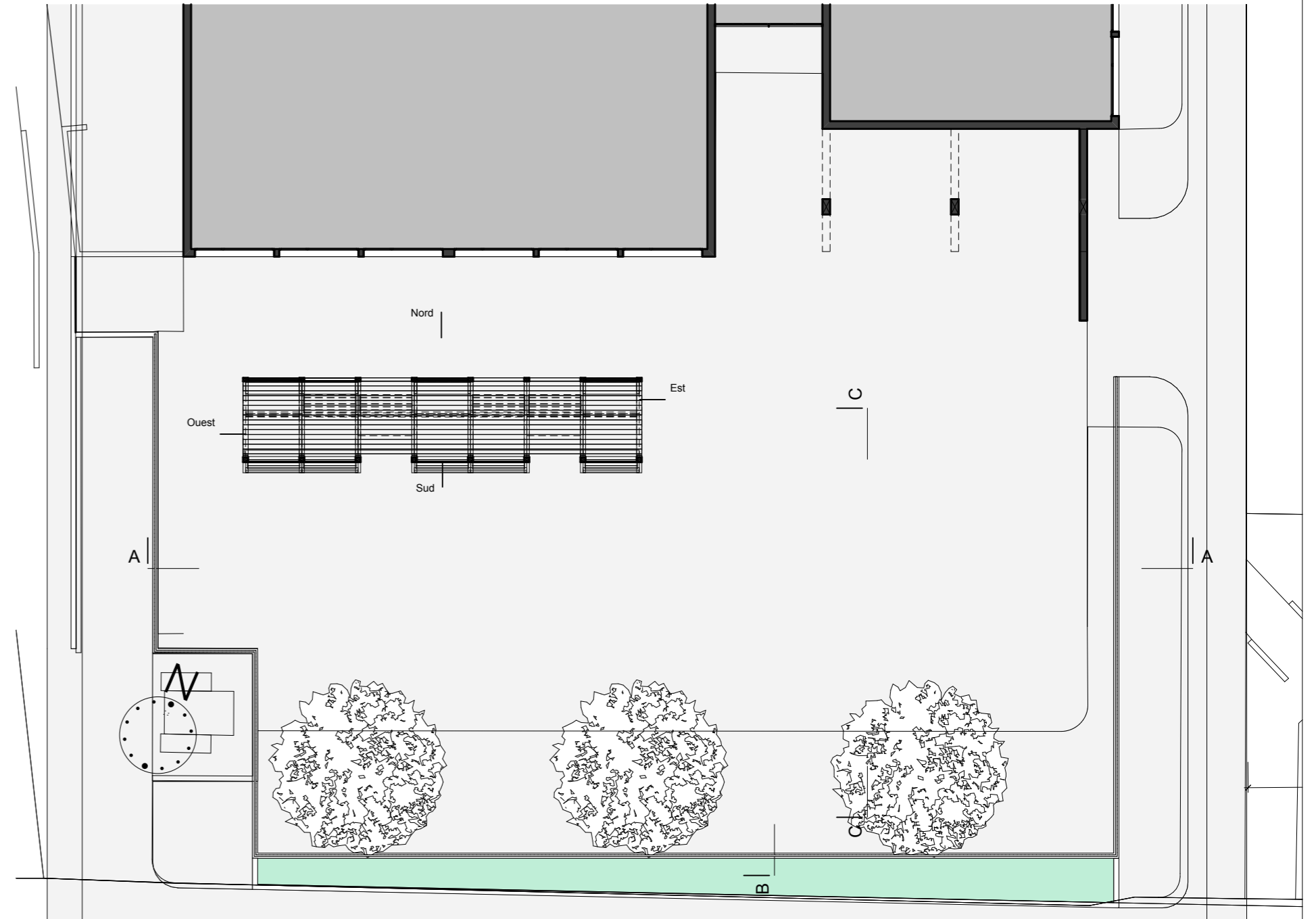


Axonométrie éclatée



Elévation Est 1:50

Notre pergola se développe tel un tunnel ajouré, invitant les enfants comme les adultes à venir s'asseoir à l'abri du soleil. Elle constitue un lieu de passage, de circulation et de rassemblement. Le rythme créé par les différents modules procure un certain dynamisme à l'objet que les enfants pourront s'approprier et en faire une véritable aire de jeux. Ils pourront également exprimer leur talent d'artiste sur les différentes voiles en les décorant.
Par ailleurs, il est envisageable de mettre en place des toiles fixes ou amovibles, voire rétractables qui s'adapteront selon les saisons et les besoins.
La pergola que nous proposons est forte de sa grande modularité dans sa composition et de sa dimension participative.

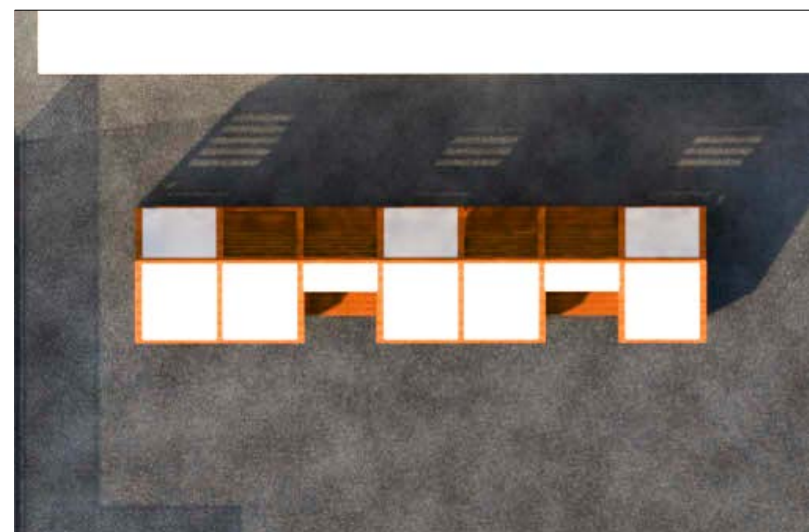


Plan de situation 1:200

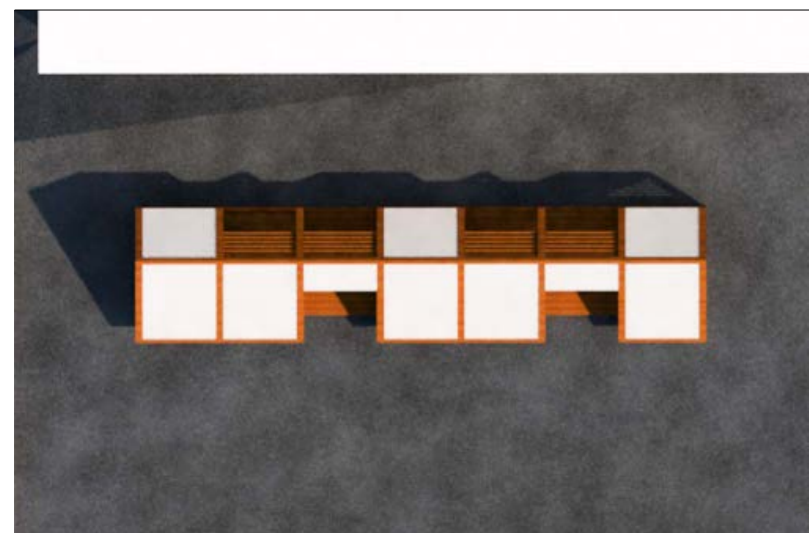
Projections d'ombres



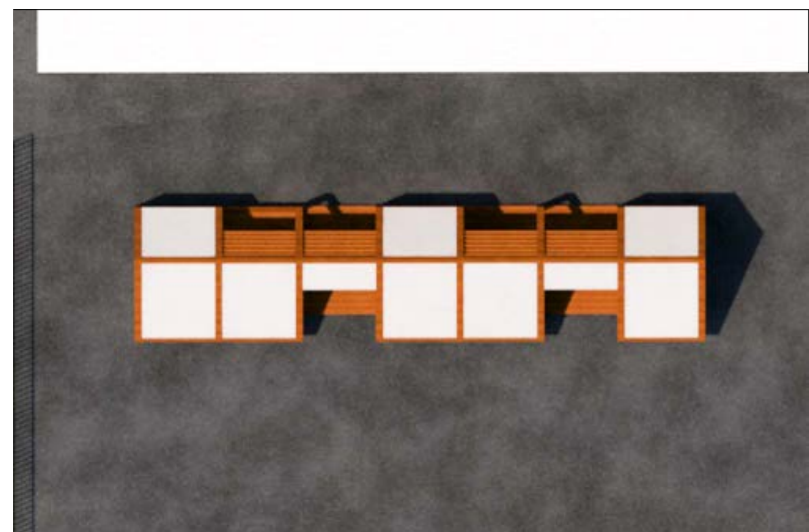
15 janvier - 10h⁰⁰



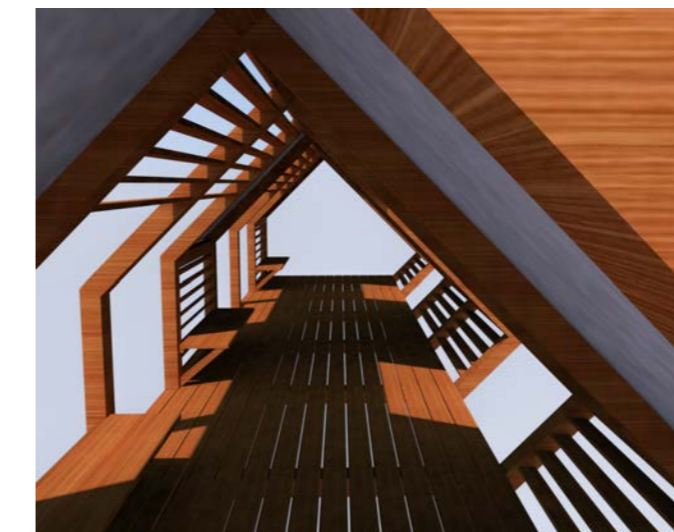
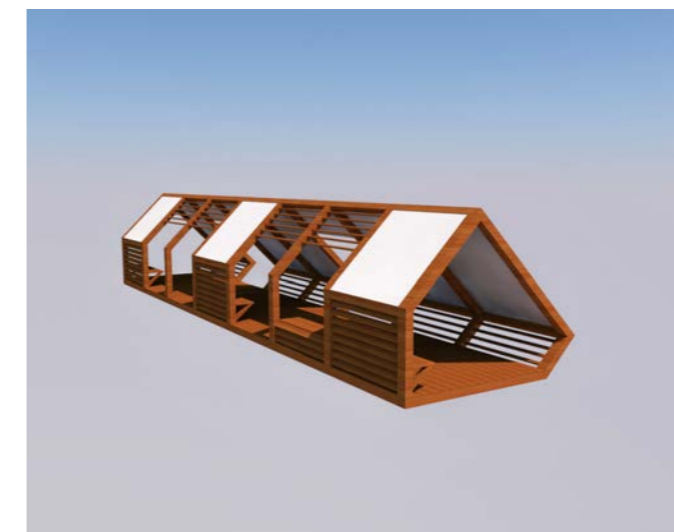
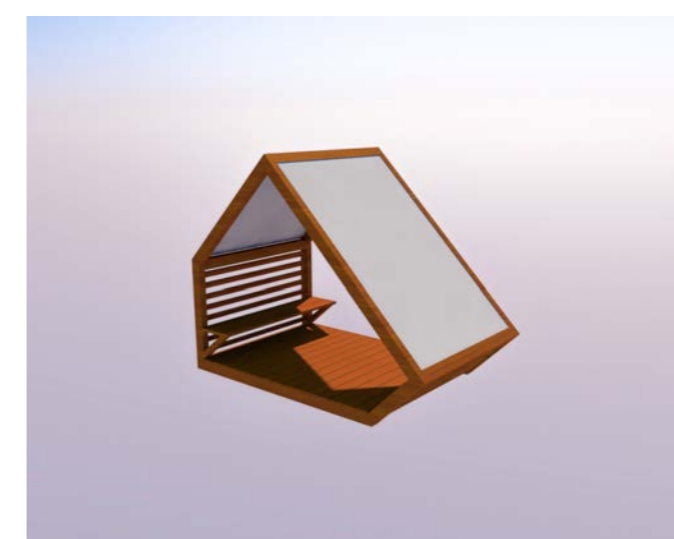
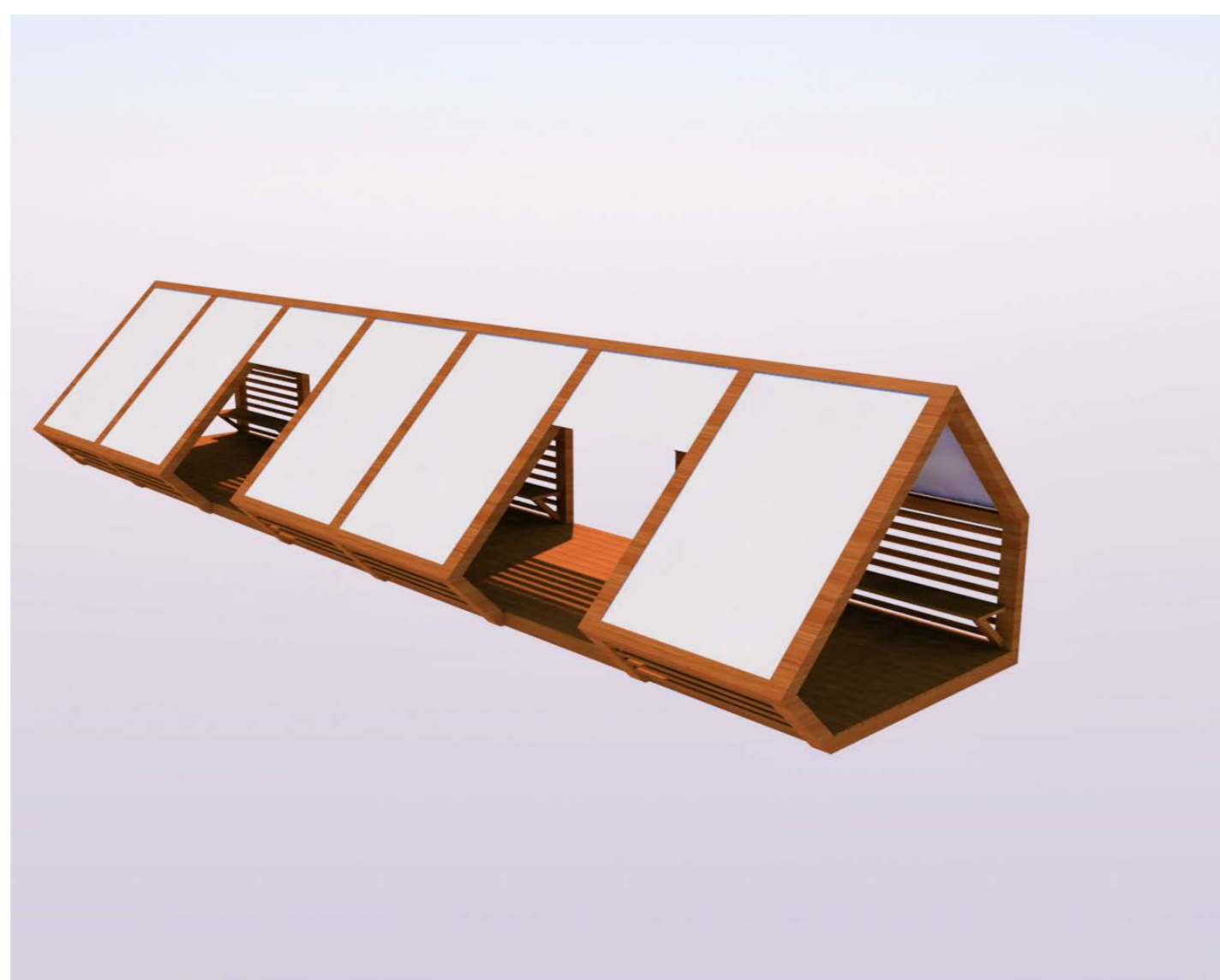
15 janvier - 15h⁰⁰



15 juillet - 10h⁰⁰



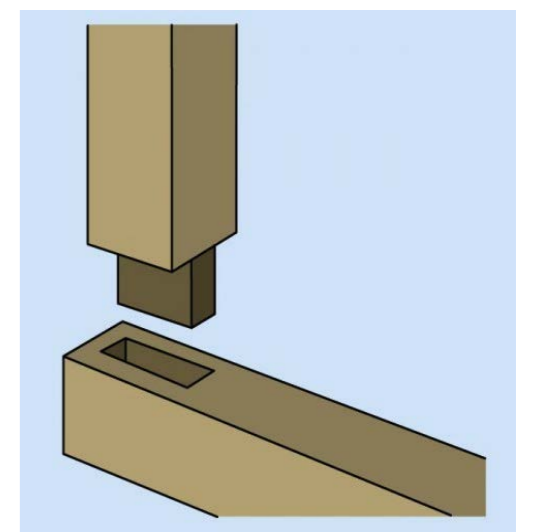
15 juillet - 15h⁰⁰



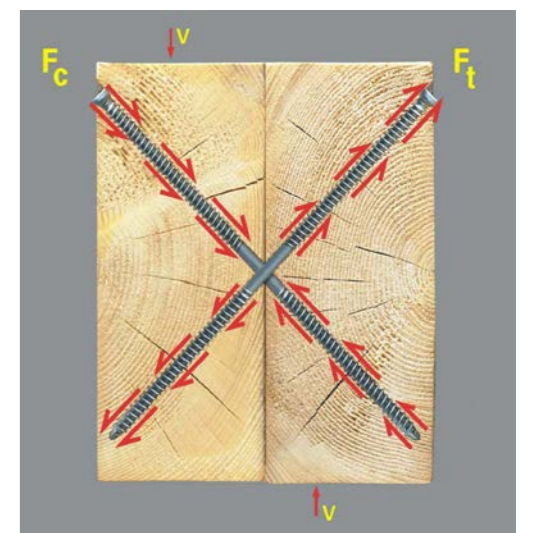
Connexion des modules: Connecteurs ajustés SIMPSON SST ET



Assemblage des angles droits: système de tenon/mortaise



Assemblage des autres angles: système de fixation WT



Mairie de Bernex
Département environnement et services extérieurs

DIP
Service développement durable

Direction des écoles de Bernex

cfp arts
Centre de formation professionnelle arts, Genève
Classe passerelle, architecture d'intérieur

PROJET PERGOLA

L'Envol

Conception:
Ludivine Keller
Thomas Guérin
Détails techniques:
Maxime Schlaeppli