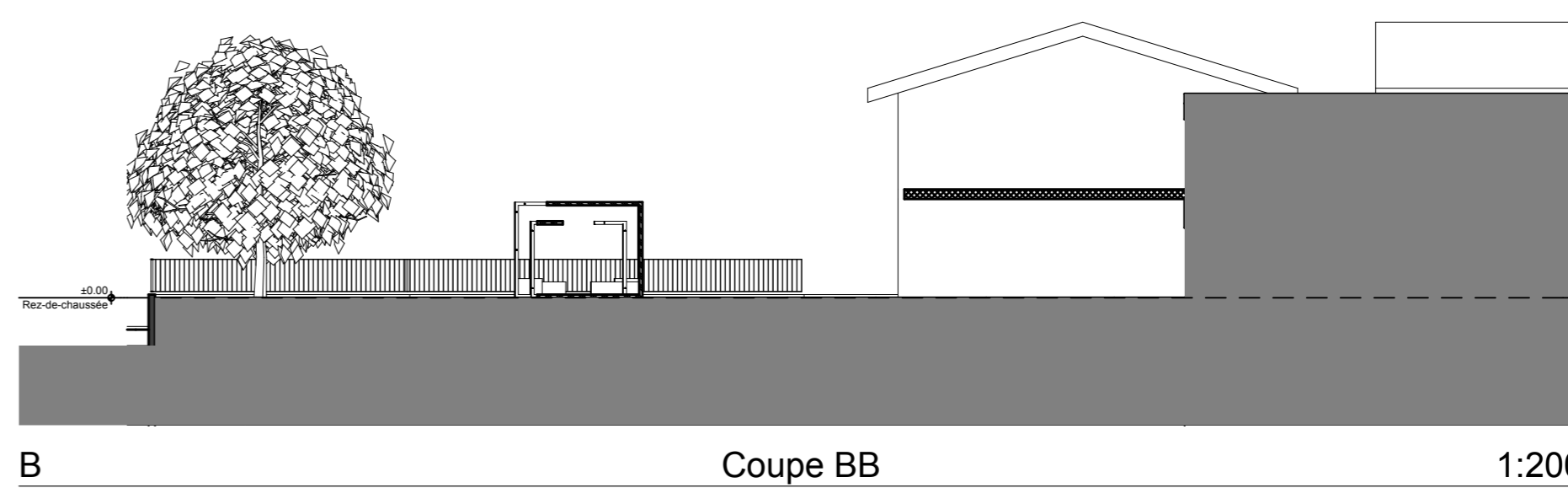


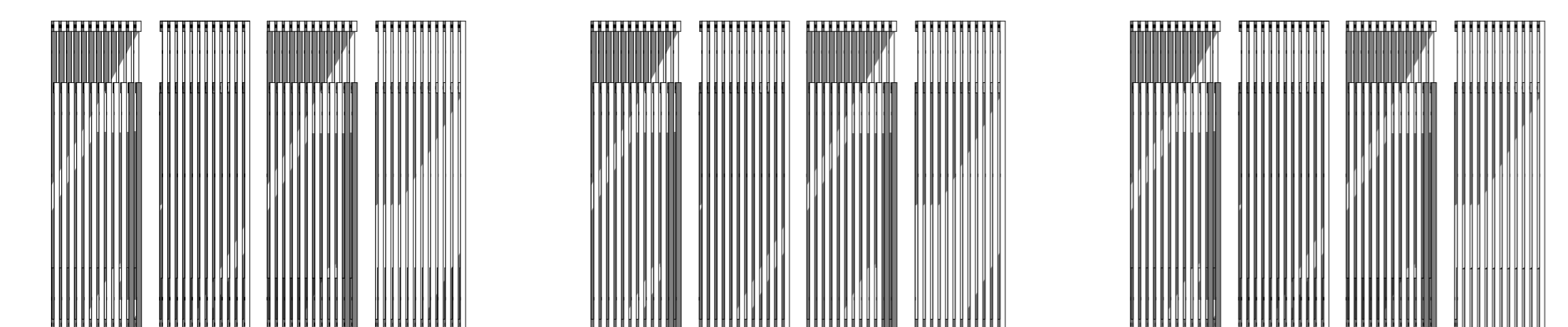
Le projet Cubismus est un tunnel formé de trois cubes, ceux-ci construit par l'alternance de quatre modules induisant un mouvement. Cette réalisation a pour but de rassembler les enfants et de créer un espace de détente où l'on peut s'asseoir, jouer ou discuter. Son design orthogonal fera d'elle l'icône de l'école de Lully, son logo, son emblème.



Est Elévation Est 1:50



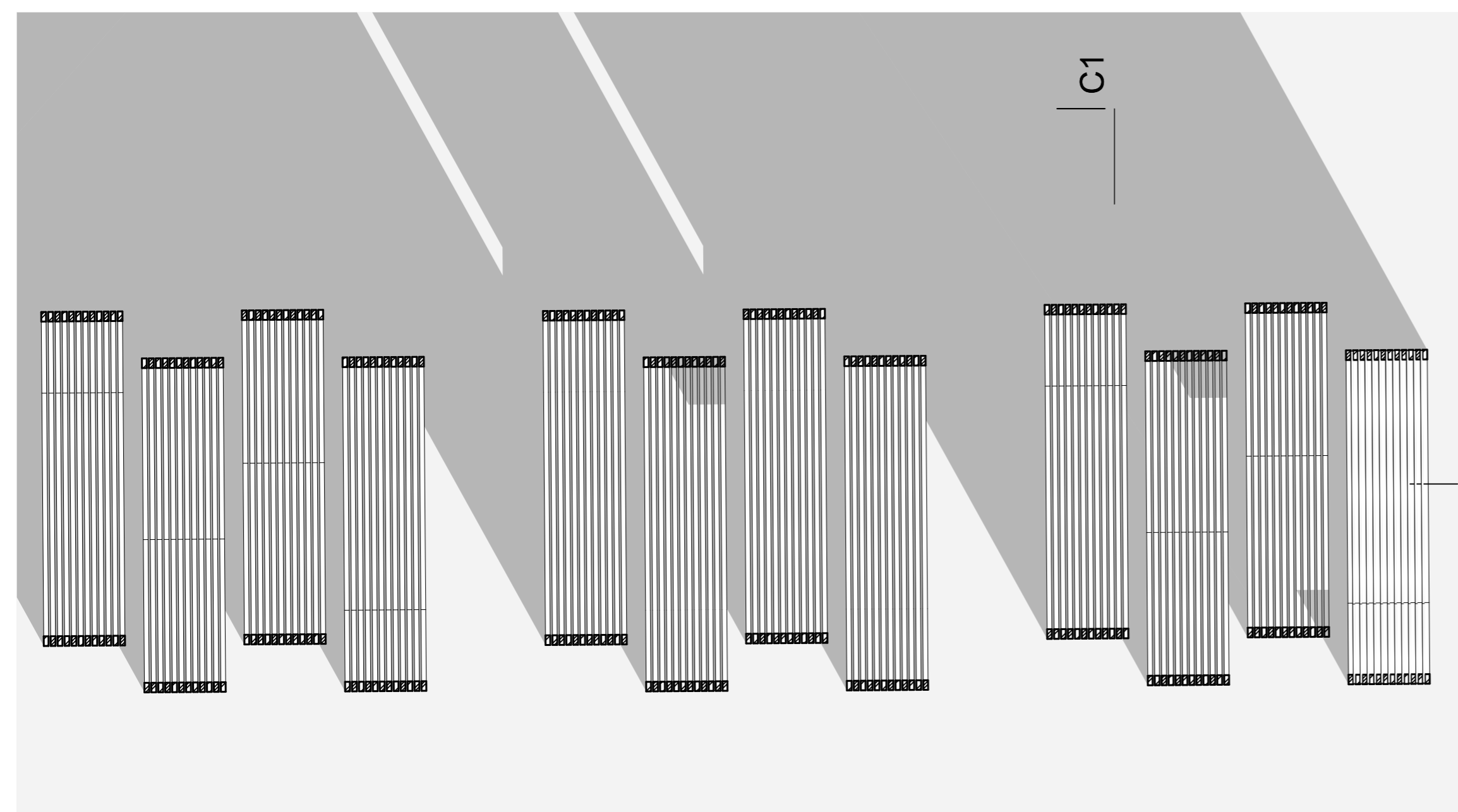
B Coupe BB 1:200



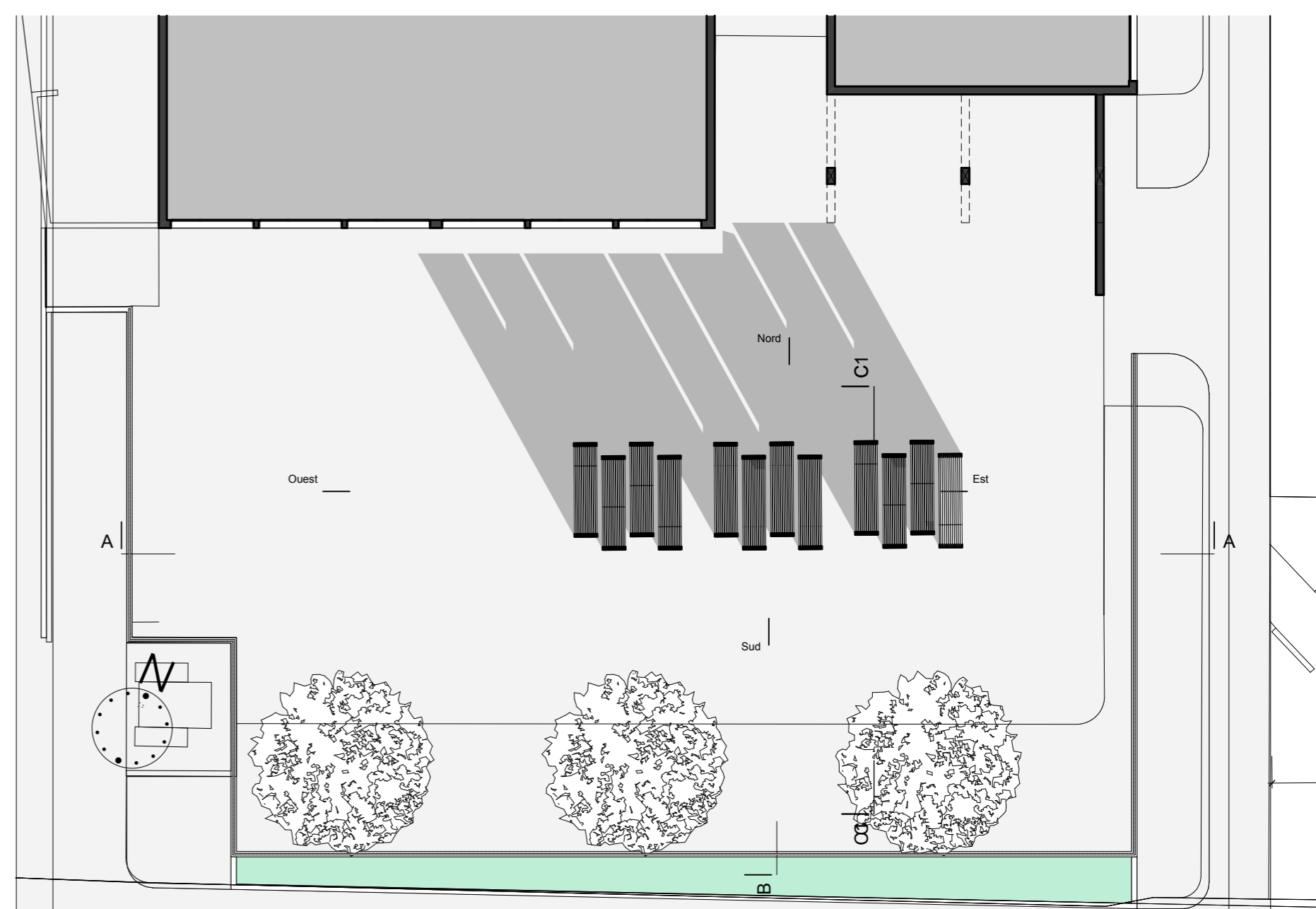
Sud Elévation Sud 1:50



A Coupe AA 1:200



Plan Pergola 1:50



0. Rez-de-chaussée 1:200



Janvier 10:00



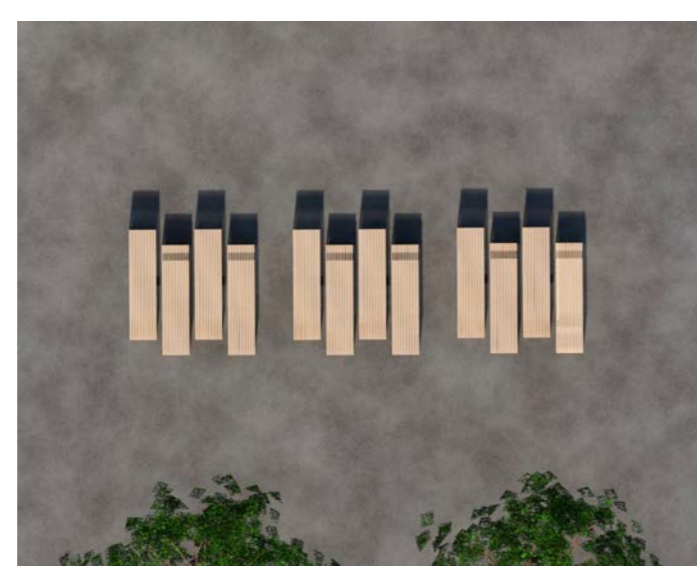
Janvier 13:00



Janvier 15:00



Juin 10:00



Juin 13:00



Juin 15:00

