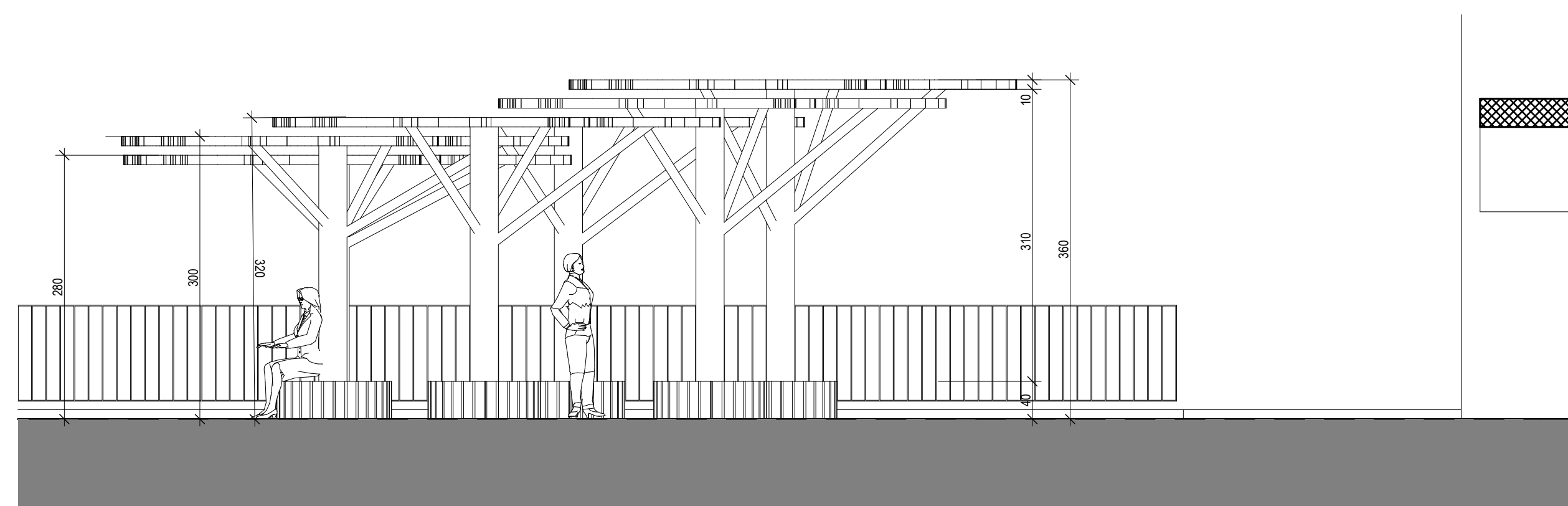
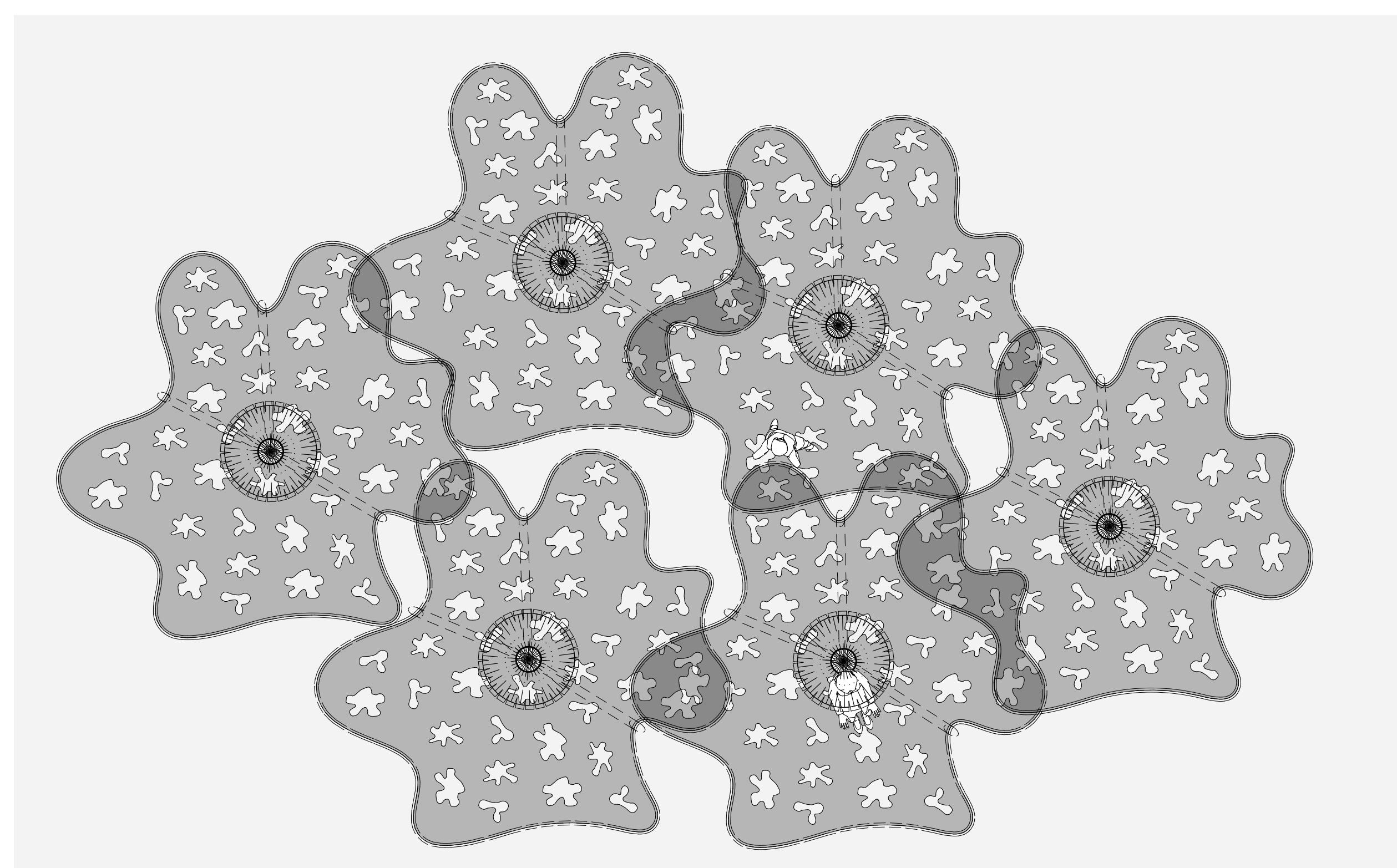


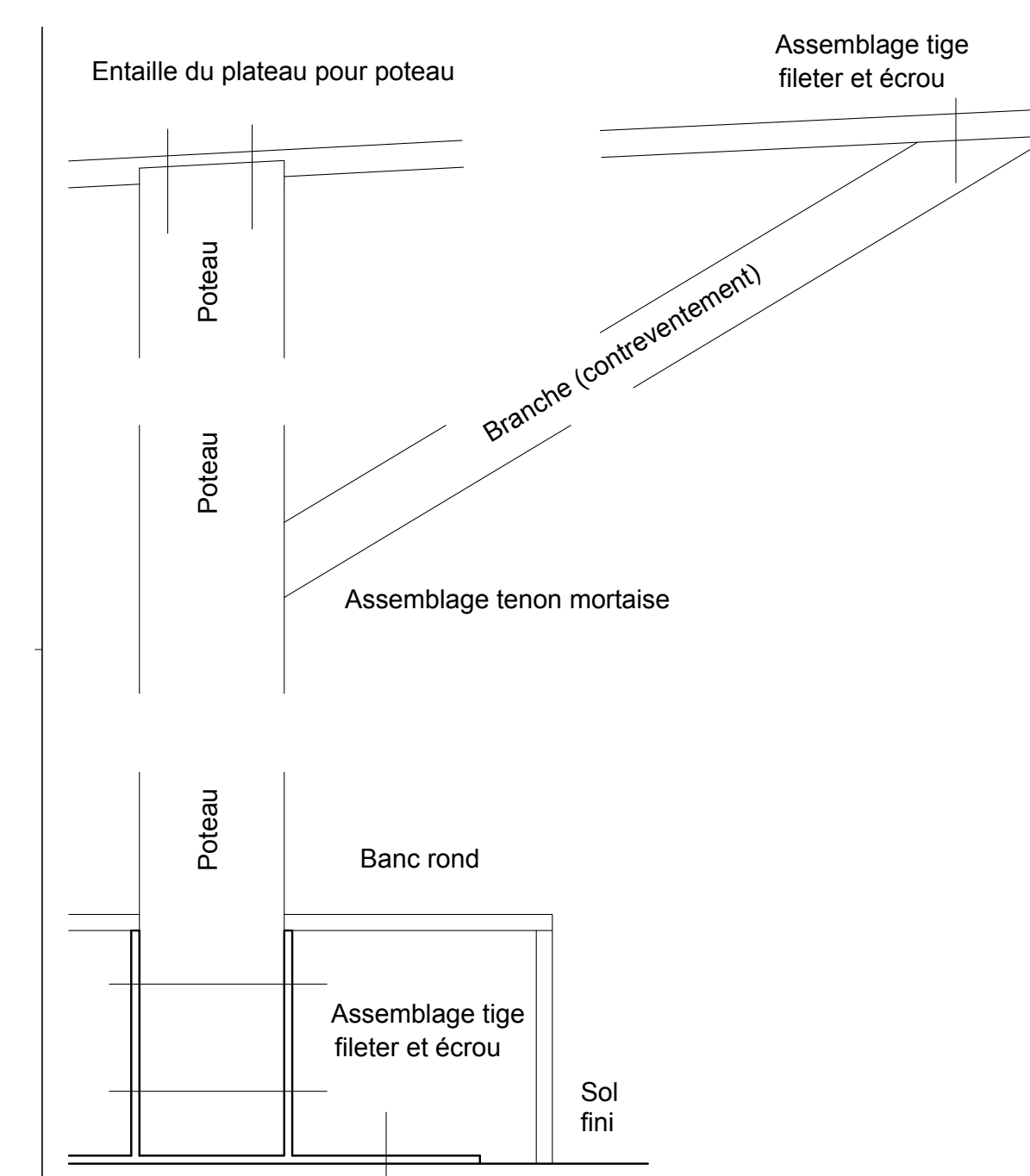
A Coupe A 1/50 1:50



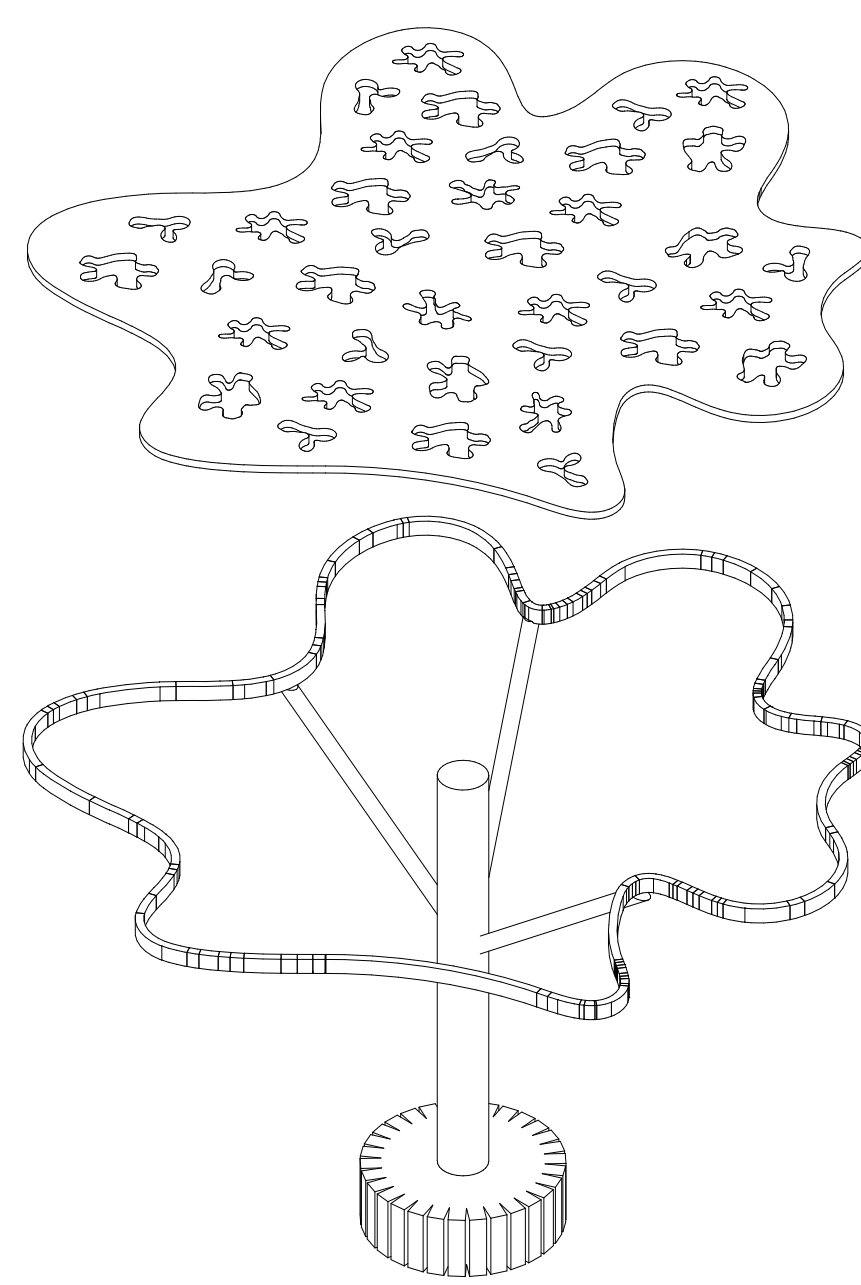
B Coupe BB 1/50 1:50



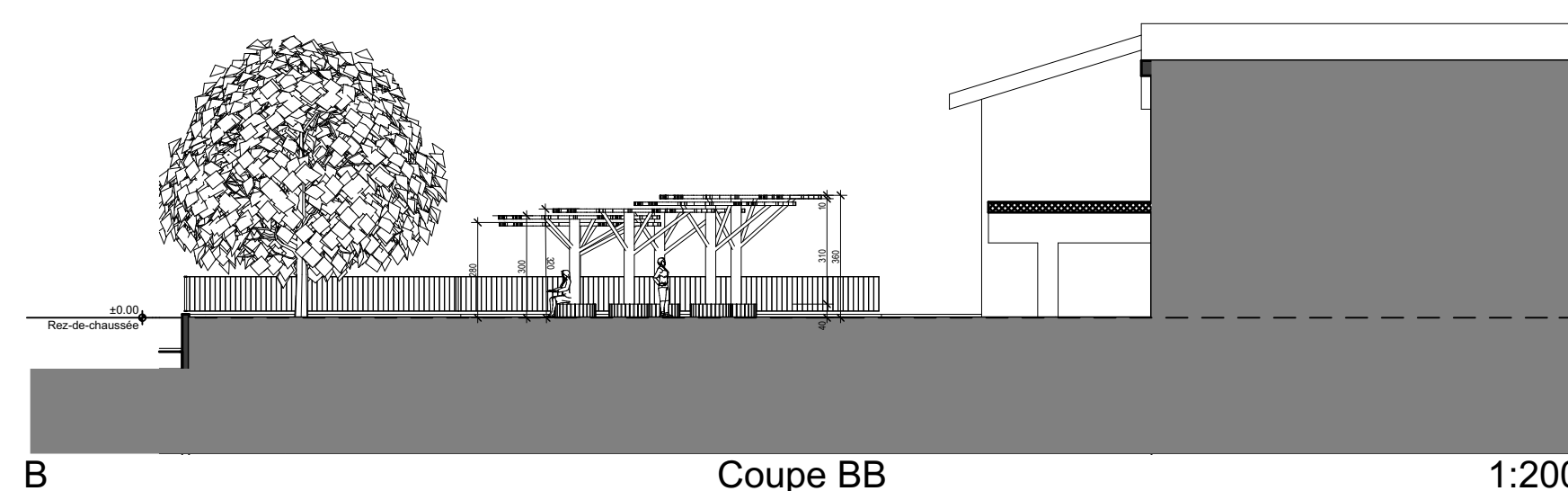
Plan Pergola 1:50



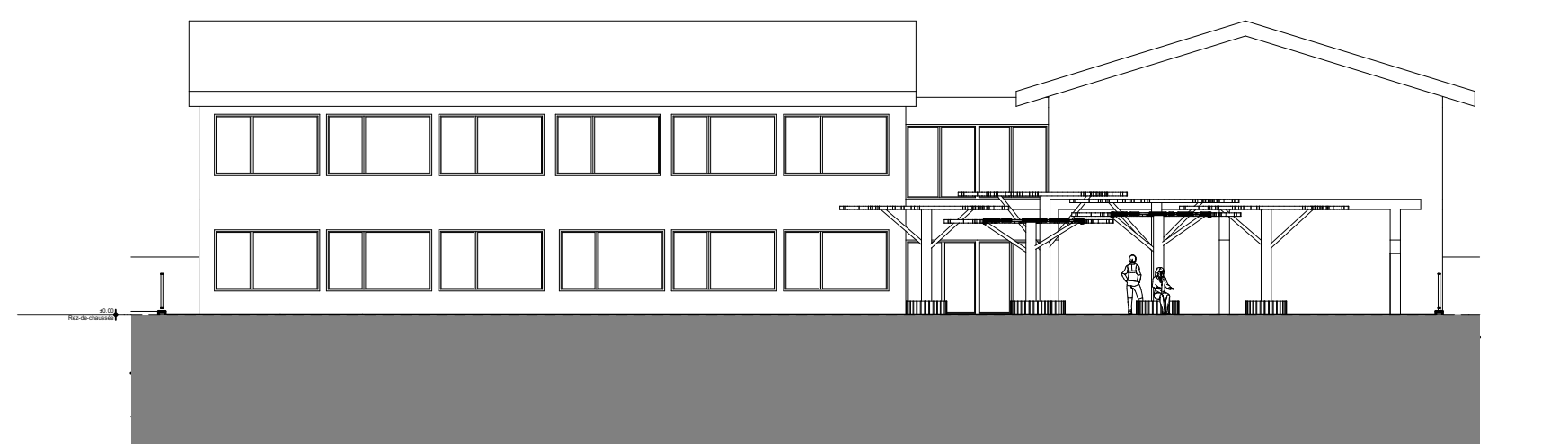
plan assemblage



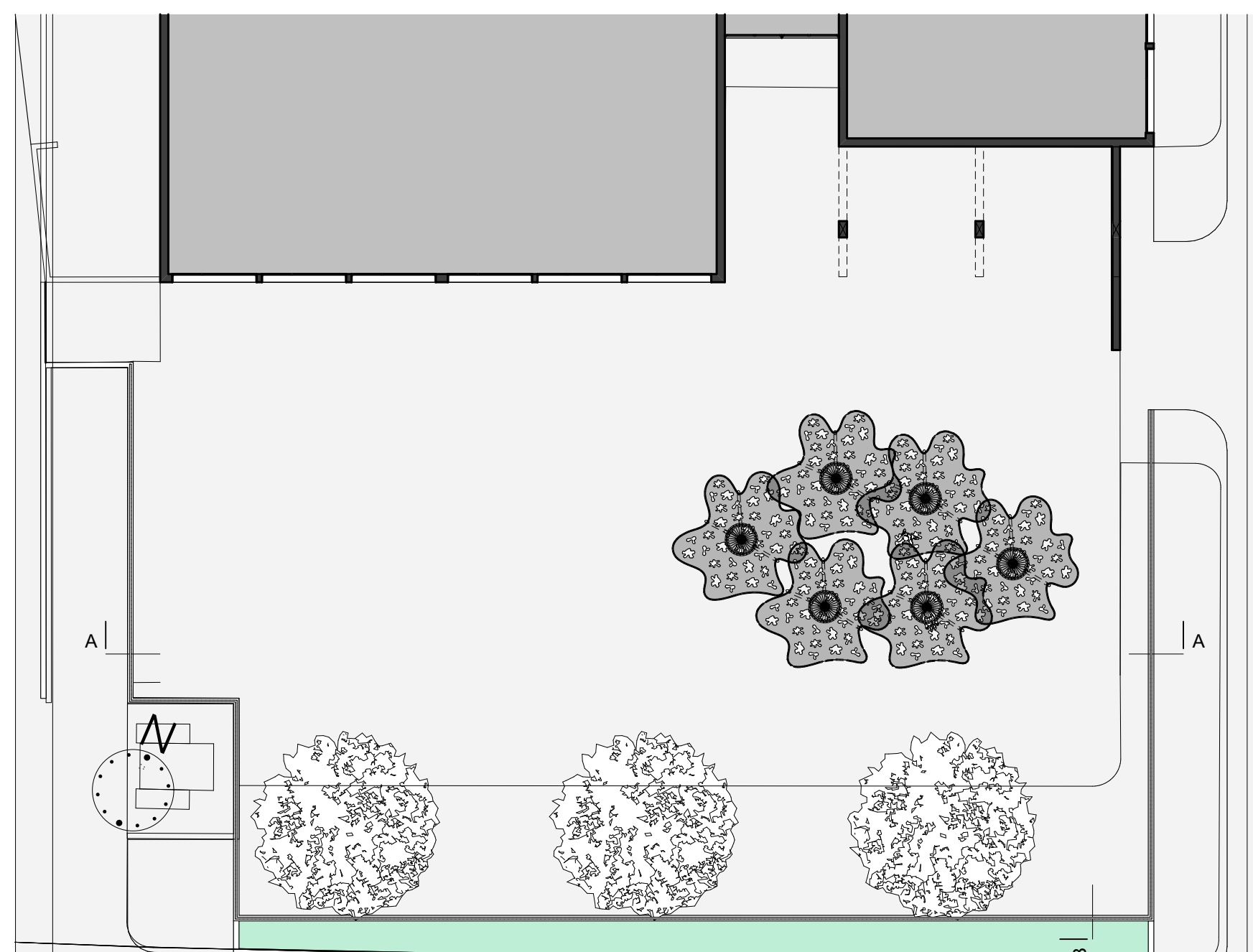
axonométrie éclaté



B Coupe BB 1:200



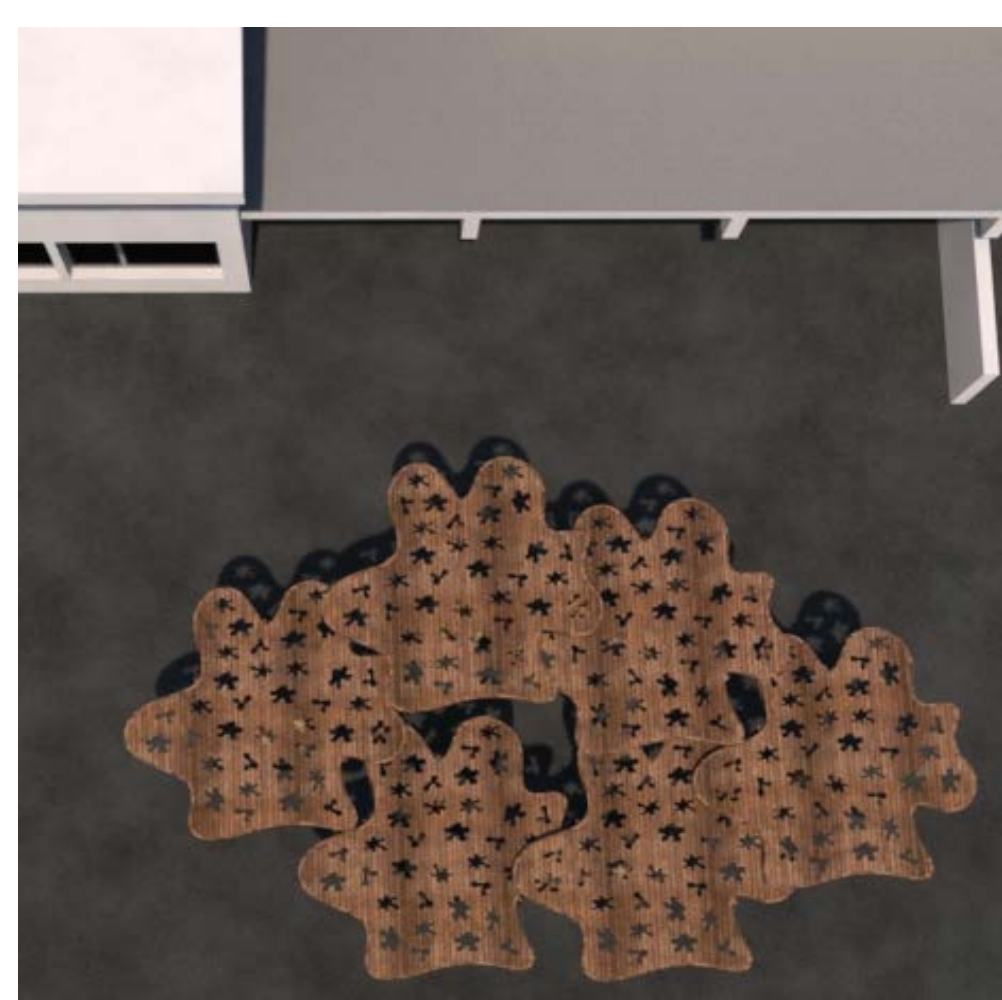
A Coupe A 1:200



0. Rez-de-chaussée 1:200



projection d'ombres juin 10h00



projection d'ombres juin 13h00



projection d'ombres juin 15H00

Canopée est une pergola dont l'accent est mis sur l'ombre qu'elle projette. La forme de cette dernière ainsi que ses dessins sur le sol s'apparentent à ce que l'on peut voir lorsque nous nous trouvons sous un arbre. L'ambiance ainsi que les formes qui se dessinent détendent ses utilisateurs et permettent aux enfants de laisser libre cours à leur imagination. Ces arbres stylisés reprennent le cadre naturel dans lequel se trouve l'école, et incitent les élèves à côtoyer la nature, voir à la protéger plus tard. Les pieds des poteaux sont utilisés en tant que bancs, bacs à fleurs ou encore tableaux noirs. Enfin, cette structure permet l'intégration d'éléments pédagogiques, tels que des nichoirs à oiseaux. Il s'agit d'un espace ouvert où l'on peut circuler, jouer, apprendre et se rencontrer.

Mairie de Bernex Département environnement et services extérieurs
 DIP Service développement durable
 Direction des écoles de Bernex

cfp arts Centre de formation professionnelle arts, Genève
 Classe passerelle, architecture d'intérieur
 PROJET PERGOLA

SAVARY Caroline
 DASHDORJ Temuujin
 Le premier décembre 2016

CANOPEE