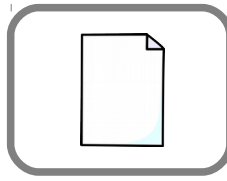
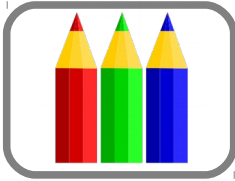




Prénom :

“Ecris la notice”

Matériel :

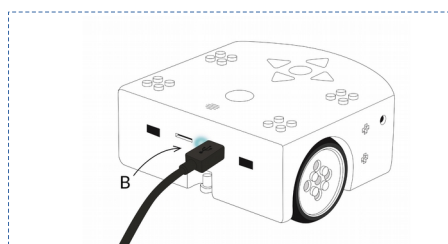
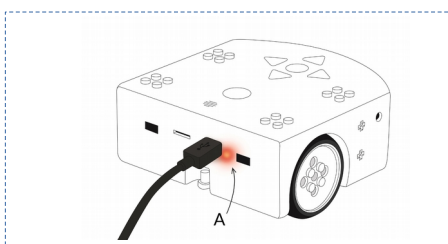
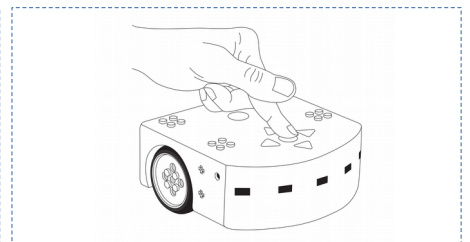
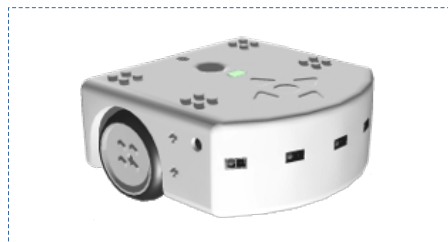
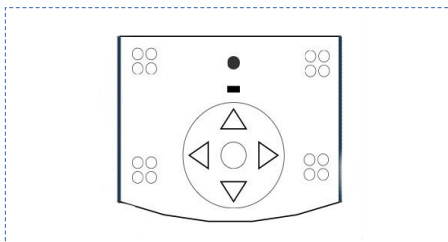


Consigne :

- Ecris une notice pour expliquer le fonctionnement de base du robot Thymio.
- Utilise comme référence les fiches et les constats faits lors des activités découvertes.
- Utilise ce guide de production et vérifie que tu n'as rien oublié.

	oui	en partie	non
Le texte comporte le titre de la notice			
Le texte de la notice du robot est écrit en plusieurs parties bien marquées (titre, sous-titres, tirets, ...)			
Toutes les indications pour pouvoir utiliser le robot sont données <ul style="list-style-type: none"> • comment l'allumer, l'éteindre • comment choisir et valider un des 6 programmes • comment recharger le robot 			
Des illustrations aident à comprendre la notice			
Le texte comporte du vocabulaire spécifique des éléments du robot (bouton, capteur, témoin de charge, roue, couleur du programme, ...)			
L' orthographe et la construction des phrases est bonne (temps du verbe)			

Choix d'images pour illustrer ton texte :



Images : www.thymio.org

Images : www.thymio.org

Image : www.cyberbotics.com

