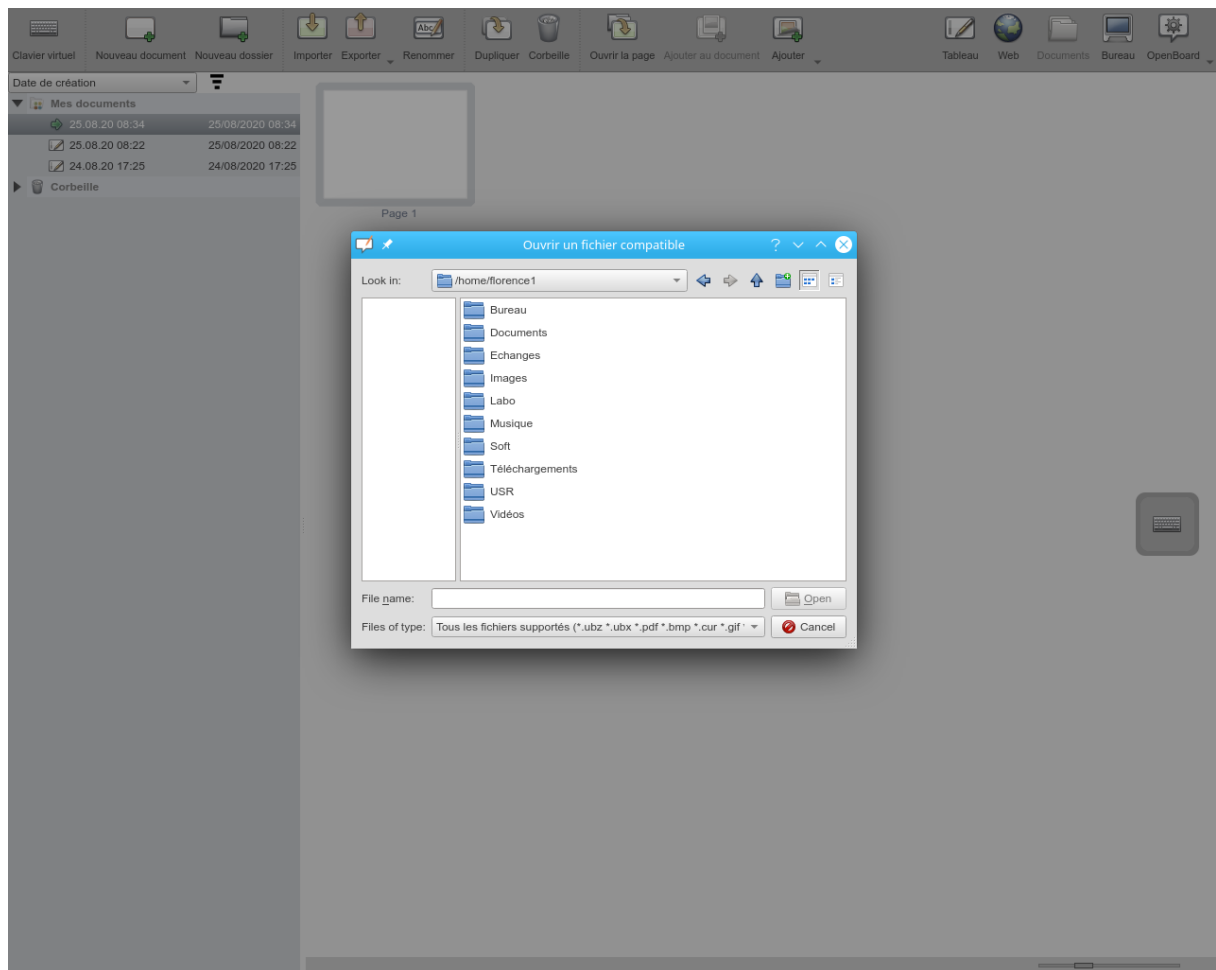


IMPORTER DES DOCUMENTS DANS OPENBOARD DEPUIS UNE CLÉ USB

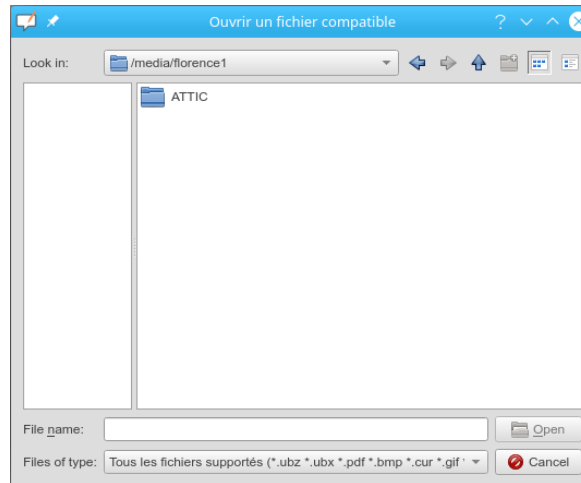
Depuis la dernière mise à jour de OpenBoard, la fenêtre d'importation qui s'affiche n'est pas la bonne et il est difficile de trouver le chemin de la clé USB si on ne le connaît pas. Le développeur du logiciel travaille actuellement à corriger ce bug. En attendant une mise à jour que l'on espère rapide, voici comment procéder.

Lorsque vous cliquez sur le bouton "Importer", vous êtes par défaut sur le chemin `/home/nom_utilisateur` (dans l'exemple, `"florence1"`). On aimerait y voir la clé USB mais ce n'est malheureusement pas le cas alors nous allons la chercher manuellement.



Double-cliquez sur votre nom d'utilisateur pour en ouvrir le dossier.
Vous voici au chemin **"/media/nom_utilisateur"**.

Vous devriez alors voir votre clé USB et l'ouvrir pour y sélectionner les fichiers que vous souhaitez importer.



Et voilà!
Bon courage!