

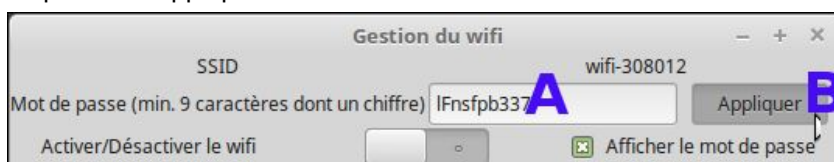
Activation du wi-fi

Tutoriel pas-à-pas pour activer le wi-fi sur les postes pédagogiques de l'école primaire

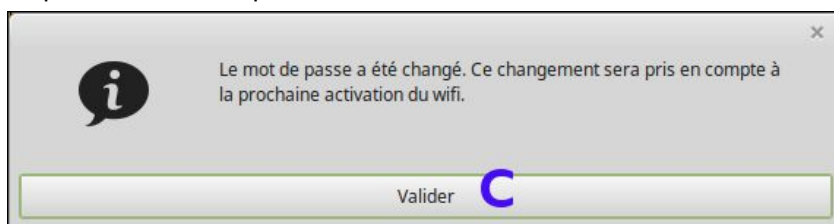
1. Démarrez la session "prof";
2. Dans le tableau de bord, en haut à droite de l'écran, cliquez sur l'icône "Gestion du wi-fi";



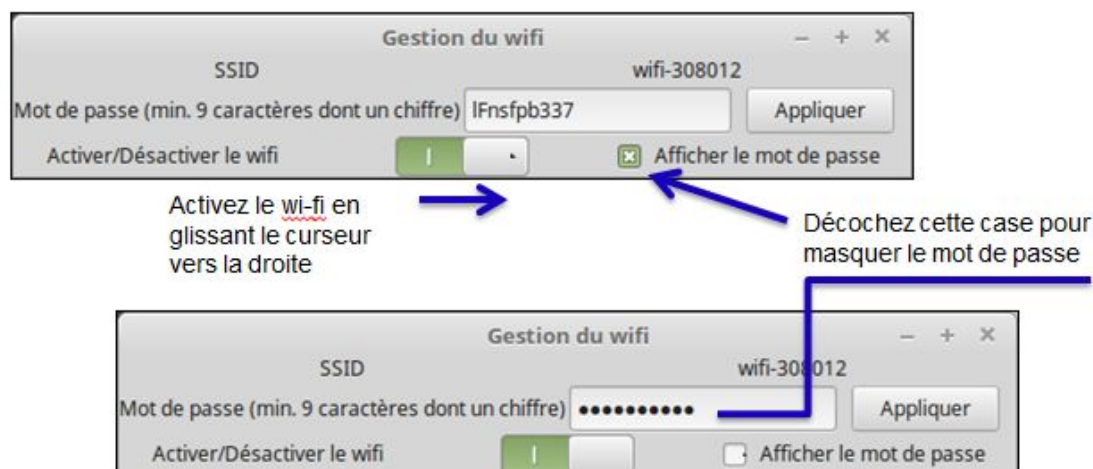
3. Première utilisation: choisir un nouveau mot de passe¹
 - A. Entrez le nouveau mot de passe
 - B. Cliquez sur "Appliquer"



- C. Cliquez sur "Valider" pour confirmer



4. Activez le wi-fi et fermez la fenêtre



5. Dans le tableau de bord, l'icône montre que le wi-fi est activé.

¹ voir les recommandations pour choisir un bon mot de passe

Désactivation du wi-fi

Dès qu'il n'est plus nécessaire, désactivez le wi-fi en glissant le curseur vers la gauche.

