

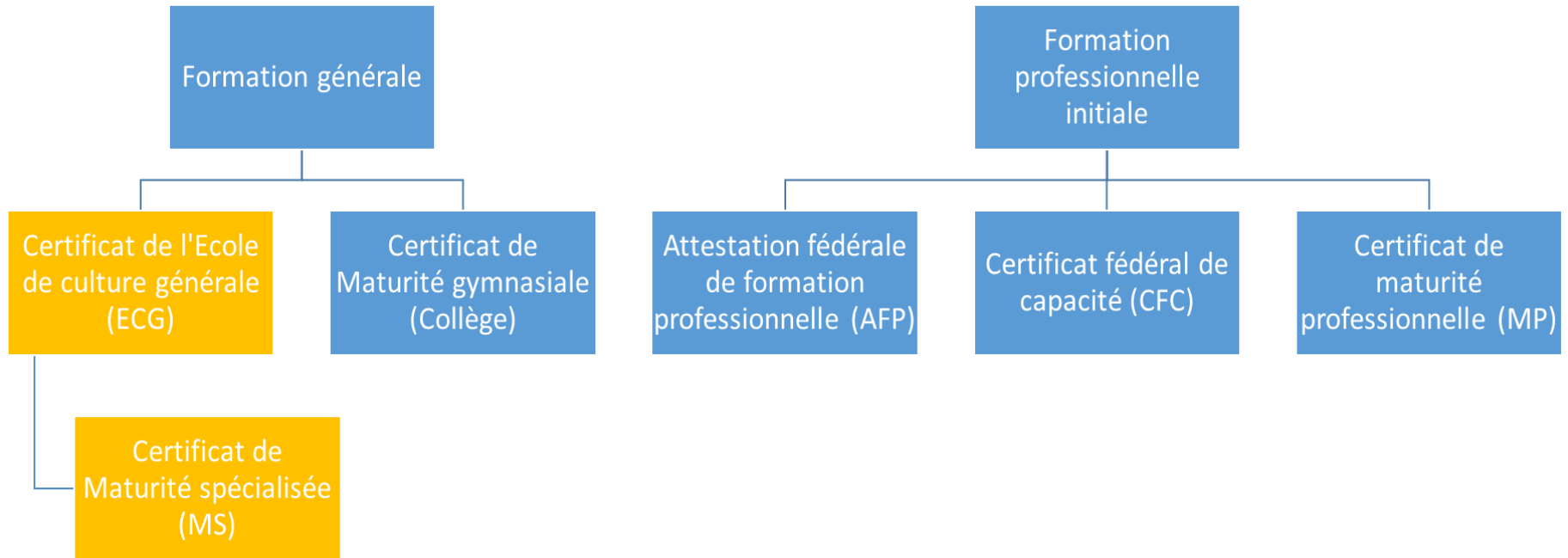
Séance d'information sur l'orientation à l'ECG

Jeudi 5 février 2026

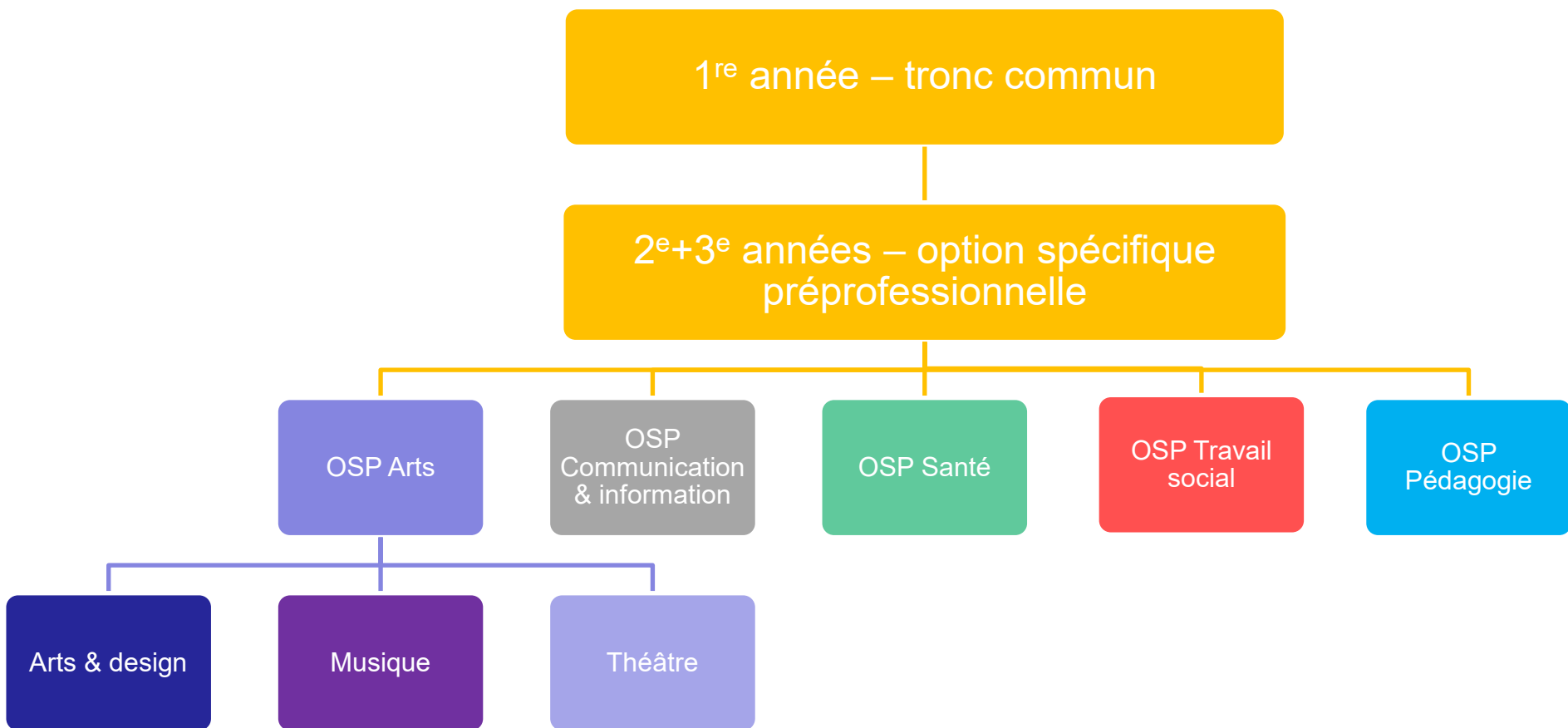


Séance animée par
M. Vincent LIARDET, Directeur

Les filières de formation de l'enseignement secondaire II



Structure de l'Ecole de culture générale (ECG)



Structure de l'Ecole de culture générale (ECG)

MS

Travail de maturité spécialisée
Voir conditions spécifiques à chaque MS

Certificat de culture générale, avec option spécifique préprofessionnelle

3^e

60% de disciplines communes – 40% de disciplines spécifiques

Pour OSP PE: 58% et 42% respectivement

2^e

76% de disciplines communes – 24% de disciplines spécifiques

Pour OSP PE: 62% et 38% respectivement

1^{re}

100% de disciplines communes

Choix de l'OSP

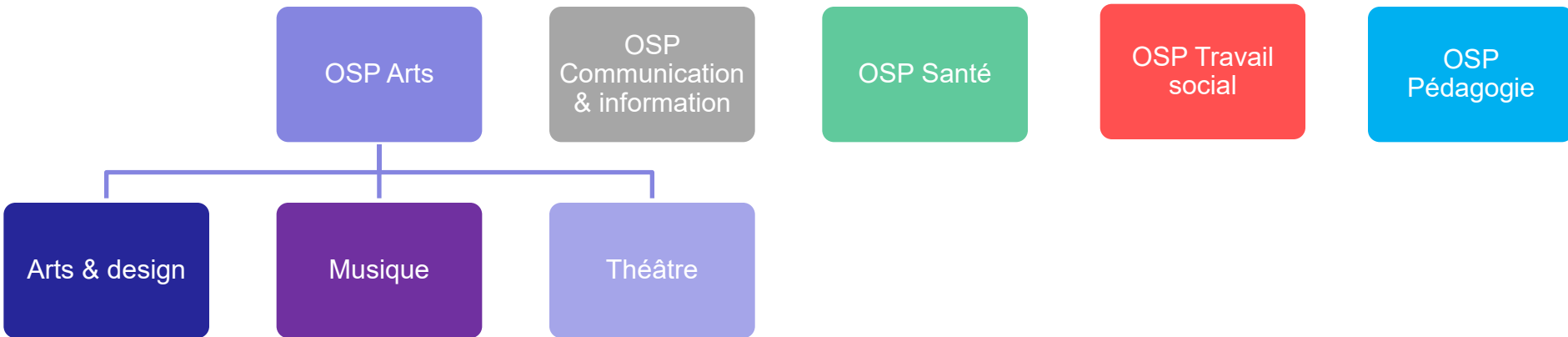
arts, santé, travail social, pédagogie, communication-information

Stage intra-certificat
10 jours – 80 heures

Travail personnel
de certificat (TPC)



5 options spécifiques préprofessionnelles (OSP)



L'OSP choisie en 2^e année est automatiquement poursuivie en 3^e année:
pas de changement possible!

L'OSP Arts

Arts & design – Musique - Théâtre

Cours en disciplines communes	2 ^e année	3 ^e année
Français	5	5
Langue seconde 1 (allemand, anglais, italien)	3	3
Langue seconde 2 (allemand, anglais, italien)	3	3
Mathématiques	3	3
Biologie et sciences de l'environnement	2 1 cours à choix	
Chimie		
Physique		
Informatique – culture du numérique		
Société et économie		
Géographie	1	
Histoire	1	
Philosophie		2
Sport	2	2
Travail personnel de certificat (TPC)	0.5	1
Maîtrise de groupe	1	1



L'OSP Arts

Arts & design – Musique - Théâtre

Cours en disciplines spécifiques	2 ^e année	3 ^e année
Histoire de l'art, de la musique, du théâtre	2	2
Atelier arts et design	4 1 atelier à choix	4 1 atelier à choix
Atelier musique		
Atelier art dramatique		
Communication visuelle	2	
Solfège Culture théâtrale et dramaturgie	2	2
Art contemporain Design graphique Projets design		2 2 2
Culture musicale et numérique Composition musicale		2 2
Création de spectacle Mouvement et chorégraphie		2 2

L'OSP Communication-information

Cours en disciplines communes	2 ^e année	3 ^e année
Français	5	5
Langue seconde 1 (allemand, anglais, italien)	3	3
Langue seconde 2 (allemand, anglais, italien)	3	3
Mathématiques	3	3
Biologie et sciences de l'environnement	2 1 cours à choix	
Chimie		
Physique		
Société et économie		
Géographie		
Histoire		
Philosophie		2
Dessin-arts plastiques	2 1 cours à choix	
Art dramatique		
Musique		
Sport	2	2
Travail personnel de certificat (TPC)	0.5	1
Cours en option complémentaire		2
Maîtrise de groupe	1	1



L'OSP Communication-information

Cours en disciplines spécifiques	2 ^e année	3 ^e année
Atelier culture et langue	2	2
Mathématiques		2
Numérique et société	2	2
Multimédias		2
Economie et marketing	2	
Gestion et comptabilité	2	2
Sociologie des médias		2



L'OSP Santé

Cours en disciplines communes	2 ^e année	3 ^e année
Français	5	5
Langue seconde 1 (allemand, anglais, italien)	3	3
Langue seconde 2 (allemand, anglais, italien)	3	3
Mathématiques	3	3
Informatique – culture du numérique	2	
Société et économie	2	
Géographie	1	
Histoire	1	
Philosophie		
Dessin-arts plastiques	2 1 cours à choix	
Art dramatique		
Musique		
Sport	2	2
Travail personnel de certificat (TPC)	0.5	1
Maîtrise de groupe	1	1



L'OSP Santé

Cours en disciplines spécifiques	2 ^e année	3 ^e année
Biologie	2	3
Chimie	2	3
Physique	2	3
Calcul médical		2
Santé	2	
Psychologie		2



L'OSP Travail social

Cours en disciplines communes	2 ^e année	3 ^e année
Français	5	5
Langue seconde 1 (allemand, anglais, italien)	3	3
Langue seconde 2 (allemand, anglais, italien)	3	3
Mathématiques	3	3
Biologie et sciences de l'environnement	2 1 cours à choix	
Chimie		
Physique		
Informatique – culture du numérique		
Philosophie	2	2
Dessin	2 1 cours à choix	
Art dramatique		
Musique		
Sport	2	2
Travail personnel de certificat (TPC)	0.5	1
Cours en option complémentaire	2	
Maîtrise de groupe	1	1



L'OSP Travail social

Cours en disciplines spécifiques	2 ^e année	3 ^e année
Géographie	2	2
Histoire	2	2
Droit	2	
Société-histoire-économie		2
Economie politique		2
Psychologie		2
Sociologie	2	2



L'OSP Pédagogie

Cours en disciplines communes	2 ^e année	3 ^e année
Français	5	5 + 1
Langue seconde 1 (allemand, anglais)	3	3
Langue seconde 2 (allemand, anglais)	3	3
Mathématiques	3 + 1	3 + 1
Informatique – culture du numérique	2	
Philosophie		2
Dessin-arts plastiques	2	
Musique	1 cours à choix	
Sport	2	2
Travail personnel de certificat (TPC)	0.5	1
Maîtrise de groupe	1	1

L'entrée en OSP pédagogie est conditionnée par une **moyenne annuelle de 4.5** dans chacune des disciplines principales (**français, langues I et II, mathématiques**).



L'OSP Pédagogie

Cours en disciplines spécifiques	2 ^{ème} année	3 ^{ème} année
Géographie	2	1
Histoire	2	1
Philosophie	2	
Psychologie		2
Sociologie	2	
Biologie et sciences de l'environnement	2	2
Chimie	1	2
Physique	1	2
Techniques de communications orales		2

L'entrée en OSP pédagogie est conditionnée par une **moyenne annuelle de 4.5** dans chacune des disciplines principales (**français, allemand, anglais et mathématiques**).



Quelques recommandations pour choisir son OSP

5 jours de stage en 1^{re} à effectuer dans le domaine envisagé pour l'OSP

Rôle de la psychologue-conseillère en orientation pour soutenir la réflexion

Recommandation particulière pour l'OSP CI: moyenne d'au moins 4.5 dans les deux langues

Importances des langues dans certaines OSP (pédagogie, tourisme: anglais et allemand)

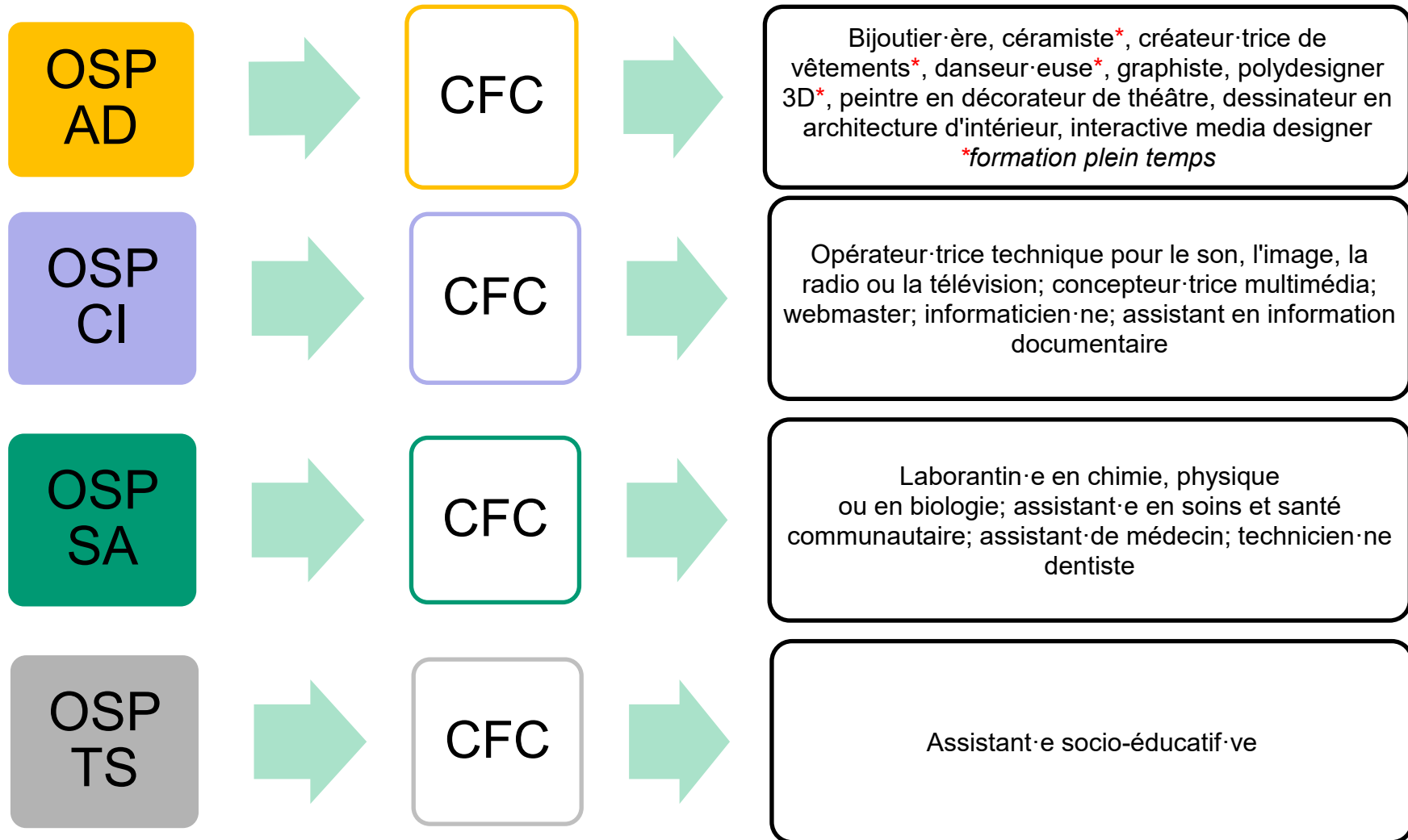
Des difficultés dans un domaine: ne pas choisir l'OSP correspondante pour ne pas se mettre scolairement en difficulté

Ne pas choisir une OSP par défaut ou parce qu'elle semble plus facile

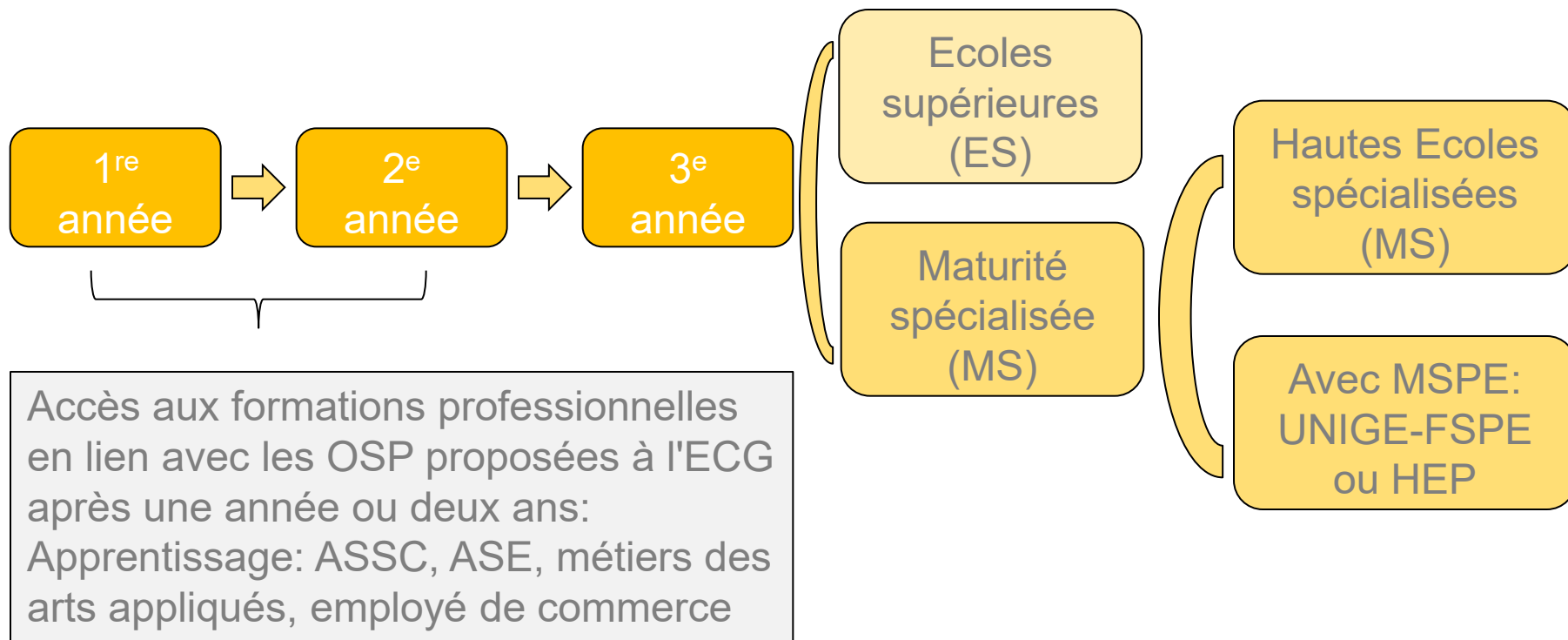
Complément possible après l'obtention du certificat soit à l'ECG pour adultes (santé, travail social et communication-information)



Accès aux formations professionnelles (CFC) en voie duale



Et après l'ECG



Les Ecoles supérieures (ES) – après certificat ECG

OSP Arts	OSP Communication & information	OSP Santé	OSP Travail social	OSP Pédagogie
Educateur de l'enfance (ESEDE) Classe préparatoire de théâtre (Conservatoire de musique de Genève)	Educateur de l'enfance (ESEDE) Contrôleur de la circulation aérienne (Skyguide) Gestionnaire en tourisme (EIT) Restaurateur-hôtelier (EHG)	Educateur de l'enfance (ESEDE) Ambulancier (ES) Hygiéniste dentaire (ES) Technicien en analyses biomédicales (ES) Technicien en salle d'opération (ES Lausanne) Orthoptiste (ES Lausanne) Pédicure-podologue (ES)	Educateur de l'enfance (ESEDE)	Educateur de l'enfance (ESEDE)



La maturité spécialisée (MS) – après le certificat ECG

Admission:

- Sous certaines conditions selon les MS

Durée:

- 1 année

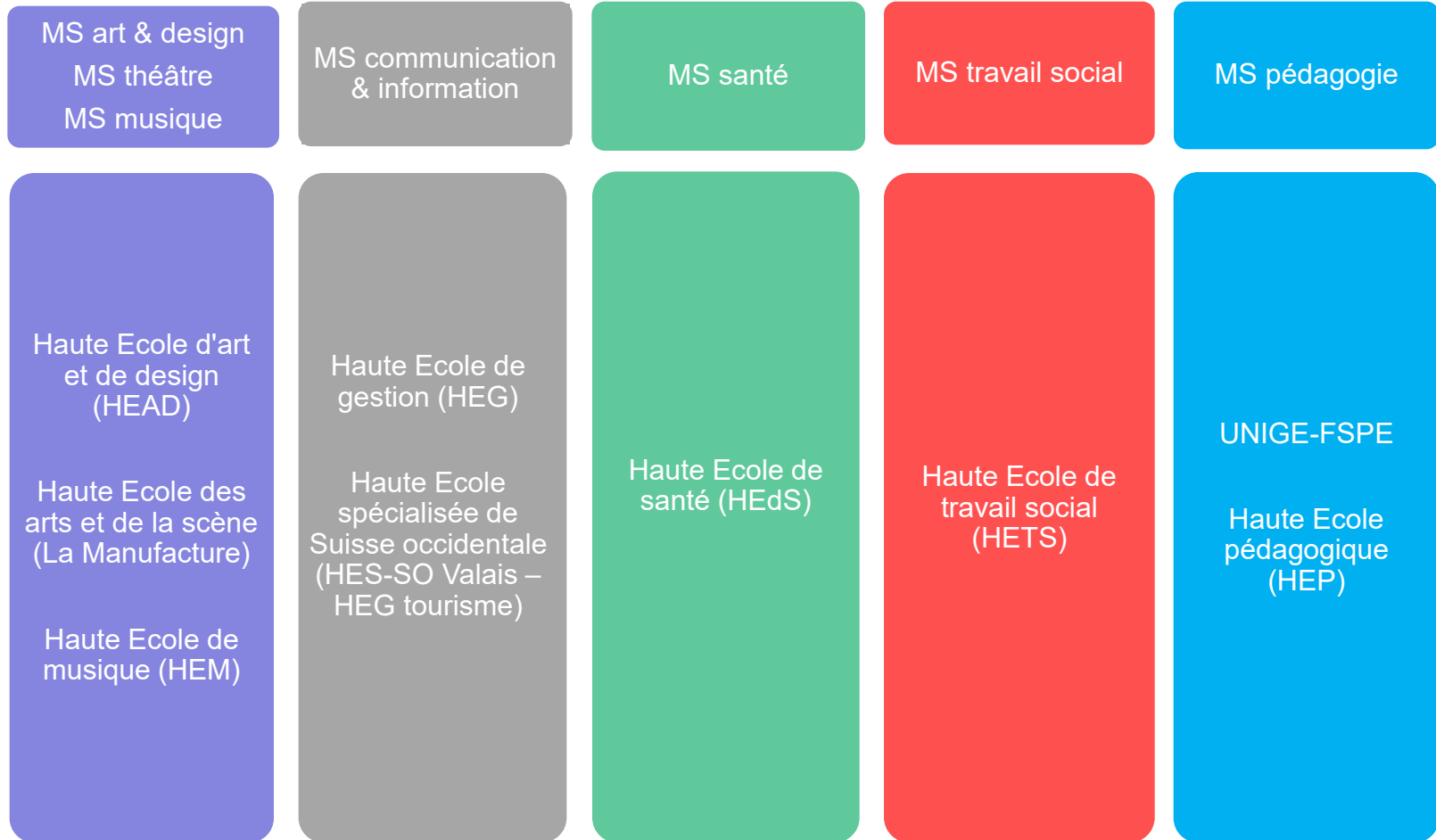
Contenu:

- Cours et ateliers d'introduction à la pratique professionnelle en institution ou dans les HES
- Stages en milieu professionnel et/ou formation scolaire

Certificat de maturité spécialisée:

- Titre reconnu au niveau national
- Donne accès, sous conditions, aux HES en 1^{re} année Bachelor
 - Concours dans les arts / régulation pour la HETS / certaines filières de la HEdS
 - Accès direct pour les autres cursus

Les Hautes Ecoles spécialisées (HES) – après la Maturité spécialisée



Exemples de formations professionnelles subséquentes

	Avec certificat	Avec maturité spécialisée
Domaines	<i>Autres formations tertiaires (Ecoles supérieures (ES) et autres)</i>	<i>Raccordement professionnel / concours /formations tertiaires HES</i>
Arts	<ul style="list-style-type: none"> • Photographe (Vevey) • Educateur·trice de l'enfance 	<ul style="list-style-type: none"> • Artiste peintre / sculpteur·trice • Musicien·ne • Rythmicien·ne • Comédien·ne • Cinéaste • Architecte d'intérieur • Designer communication visuelle • Designer mode/bijoux
Commu- nication et informa- tion	<ul style="list-style-type: none"> • Concepteur·trice en multimédia (Lausanne) • Cadre en gestion hôtelière et restauration • Assistant·e en relations publiques (Lausanne) 	<ul style="list-style-type: none"> • Information documentaire (information science) • Informatique de gestion • Gestionnaire en tourisme

Exemples de formations professionnelles subséquentes

	Avec certificat	Avec maturité spécialisée
Domaines	<i>Autres formations tertiaires (Ecoles supérieures (ES) et autres)</i>	<i>Formations tertiaires HES (+ Université de Genève FPSE pour la pédagogie)</i>
Santé	<ul style="list-style-type: none"> • Ambulancier·ère • Assistant·e de médecin • Hygiéniste dentaire • Laborantin·e médical·e • Pédicure-podologue • Technicien·ne en salle d'opération (Lausanne) • Orthoptiste (Lausanne) 	<ul style="list-style-type: none"> • Nutritionniste-diététicien·ne • Ergothérapeute • Infirmier·ère • Physiothérapeute • Technicien·ne en radiologie (Homme) sage-femme • Ostéopathe
Travail social	<ul style="list-style-type: none"> • Educateur·trice de l'enfance 	<ul style="list-style-type: none"> • Travailleur·se social·e • animateur·trice socio-culturel • Educateur·trice social·e
Pédagogie	<ul style="list-style-type: none"> • Educateur·trice de l'enfance 	<ul style="list-style-type: none"> • Enseignant·e aux degrés préscolaire et primaire • Formation d'adultes • Approche psycho-éducative en situation de handicap

OPTION SPÉCIFIQUE PRÉPROFESSIONNELLE ARTS

LES QUALITÉS

Facilité pour le dessin, bonne représentation spatiale, créativité et imagination, sens de l'esthétique, aptitude à travailler de façon indépendante, persévérance.

Quelques exemples d'écoles accessibles à Genève

Formations en École Supérieure

Centre de Formation Professionnelle Arts
École Supérieure de Bande Dessinée
et d'illustration



Formations en Haute École Spécialisée : HEAD – Genève Bachelor

Arts visuels - Cinéma
Architecture d'intérieur
Communication visuelle - Illustration
Design Mode - Design Produit, Bijoux et accessoires
Chaire en Design horloger



Création
Textile Art Cinéma
Design Art Graphisme
Architecture Illustration Bijou
Communication

Le certificat de l'ECG donne accès aux
Écoles Supérieures (ES)

(sous réserve des conditions
d'admission pour chaque école)

La Maturité Spécialisée donne accès aux
Hautes Écoles Spécialisées (HES)

(sous réserve des conditions
d'admission)

L'admission au CFP Arts et à la HEAD
se fait sur la base d'un concours.

CHOIX À FAIRE DANS L'OSP

ARTS ET DESIGN (à Henry-Dunant)

THÉÂTRE (à Jean-Piaget)

MUSIQUE (à Jean-Piaget)

Grille horaire Arts et Design

	2 ^e	3 ^e
Français	5	5
Langue seconde 1 : allemand/anglais/italien	3	3
Langue seconde 2 : allemand/anglais/italien	3	3
Mathématiques	3	3
Biologie et sciences de l'environnement		
Chimie	2*	
Physique		
Informatique-culture numérique	2	
Géographie	1	
Histoire	1	
Société et économie	2	
Philosophie		2
Atelier arts et design	4	4
Histoire de l'art	2	2
Communication visuelle	2	
Art contemporain		2
Dessin-graphisme		2
Projets design		2
Sport	2	2
Travail personnel de certificat	0,5	1
Maîtrise	1	1
Total Disciplines communes	25,5	20
Total OSP	8	12
Total annuel	33,5	32

* cours de 2 périodes à choix

Plus d'informations sur orientation.ch

OPTION SPÉCIFIQUE PRÉPROFESSIONNELLE COMMUNICATION INFORMATION

LES QUALITÉS

Créativité et imagination, aptitude à travailler en équipe, esprit d'innovation, capacité d'adaptation à l'évolution technologique, bonne représentation spatiale, capacité d'abstraction, sens de la communication, aptitudes en mathématiques.

Quelques exemples d'écoles accessibles à Genève

Formations en École Supérieure

École Supérieure d'Informatique de Gestion de Genève (ESIG) – 2 ans

Admissible aux élèves détenteurs d'une MSCI et avec 3 ans de pratique professionnelle en informatique de gestion.



Formations en Haute École Spécialisée :

HEG – Bachelor

Informatique de gestion
Information documentaire



documentaire
gestion langues
communication
Informatique
information création
artistique

Le certificat de l'ECG donne accès aux Écoles Supérieures (ES)
(sous réserve des conditions d'admission pour chaque école)

La Maturité Spécialisée donne accès aux Hautes Écoles Spécialisées (HES)
(sous réserve des conditions d'admission)

En fonction de la maturité spécialisée souhaitée, le choix des langues est important.

Grille horaire

	2 ^e	3 ^e
Français	5	5
Langue seconde 1 : allemand/anglais/italien	3	3
Langue seconde 2 : allemand/anglais/italien	3	3
Atelier culture et langue	2	2
Mathématiques	3	3
Mathématiques OSP		2
Sciences expérimentales		
Biologie et sciences de l'environnement	2*	
Chimie		
Physique		
Numérique et société	2	2
Multimédias		2
Géographie	1	
Histoire	1	
Société et économie	2	
Philosophie		2
Sociologie des médias		2
Economie et marketing	2	
Gestion et comptabilité	2	2
Dessin-arts plastiques		
Musique	2*	
Art dramatique		
Sport	2	2
Travail personnel de certificat	0,5	1
Cours en option complémentaire		2
Maîtrise	1	1
Total Disciplines communes	25,5	20
Total OSP	8	12
Total annuel	33,5	34

* cours de 2 périodes à choix

Plus d'informations sur orientation.ch

OPTION SPÉCIFIQUE PRÉPROFESSIONNELLE PÉDAGOGIE

LES QUALITÉS

Aptitudes pédagogiques, autorité, facilité d'expression, capacité à mettre en confiance autrui, créativité, équilibre affectif et psychique.

Quelques exemples d'écoles accessibles à Genève

Haute École Pédagogique - Bachelor HEP
(Vaud ou autres cantons hors Genève)

Enseignement primaire



Université de Genève - Bachelor

Faculté de psychologie et sciences
de l'éducation - Enseignement primaire



Plus d'informations sur orientation.ch

Accompagnement
Créativité
Méthode Écoute
Respect
Pédagogie
Transmission Enfance
Apprentissage Autonomie
Développement

Le certificat de l'ECG donne accès aux
Écoles Supérieures (ES)

(sous réserve des conditions d'admission)

La Maturité Spécialisée donne accès aux
Hautes Écoles Spécialisées (HES)

(sous réserve des conditions d'admission)

Grille horaire

	2 ^e	3 ^e
Français	5	5
Français OSP		1
Langue seconde 1 : allemand/anglais	3	3
Langue seconde 2 : allemand/anglais	3	3
Mathématiques	3	3
Mathématiques OSP	1	1
Biologie et sciences de l'environnement	2	2
Chimie	1	2
Physique	1	2
Informatique-culture numérique	2	
Géographie	2	1
Histoire	2	1
Psychologie		2
Philosophie	2	2
Sociologie	2	
Technique de communication orale		2
Dessin-arts plastiques		
Musique	2*	
Art dramatique		
Sport	2	2
Travail personnel de certificat	0,5	1
Maîtrise	1	1
Total Disciplines communes	21,5	20
Total OSP	13	14
Total annuel	34,5	34

* cours de 2 périodes à choix

OPTION SPÉCIFIQUE PRÉPROFESSIONNELLE SANTÉ

LES QUALITÉS

Écoute, aptitudes pédagogiques, travail en équipe, esprit de synthèse, facilité de contact, capacité à mettre en confiance autrui, calme, sang-froid, résistance, désir de soigner, sens de l'observation.

Quelques exemples d'écoles accessibles à Genève

Formations en École Supérieure

ES de Soins Ambulanciers (ESAMB)

École du Domaine Dentaire

École Supérieure de Podologues

École des Métiers de Laboratoire (ECLAB)



Formations en Haute École Spécialisée de Santé - Bachelor

Nutrition et diététique

Physiothérapie

Sage-femme

Soins infirmiers



écoute
Nutrition
alimentation Soins sport
Observation Santé
médecine
Hygiène

Le certificat de l'ECG donne accès aux Écoles Supérieures (ES)

(sous réserve des conditions d'admission pour chaque école)

La Maturité Spécialisée donne accès aux Hautes Écoles Spécialisées (HES)

(sous réserve des conditions d'admission)

Grille horaire

	2 ^e	3 ^e
Français	5	5
Langue seconde 1 : allemand/anglais/italien	3	3
Langue seconde 2 : allemand/anglais/italien	3	3
Mathématiques	3	3
Biologie	2	3
Chimie	2	3
Physique	2	3
Informatique-culture numérique	2	
Santé	2	
Calcul médical		2
Géographie	1	
Histoire	1	
Société et économie	2	
Psychologie		2
Philosophie		2
Dessin-arts plastiques		
Musique	2*	
Arts dramatique		
Sport	2	2
Travail personnel de certificat	0,5	1
Maîtrise	1	1
Total Disciplines communes	25,5	20
Total OSP	8	13
Total annuel	33,5	33

* cours de 2 périodes à choix

Plus d'informations sur orientation.ch

OPTION SPÉCIFIQUE PRÉPROFESSIONNELLE TRAVAIL SOCIAL

LES QUALITÉS

Aptitude à travailler en équipe, facilité de contact, tolérance et respect d'autrui, écoute et compréhension, désir d'aider les autres, capacité d'analyse.

Quelques exemples d'écoles accessibles à Genève

Formations en École Supérieure

École supérieure d'Éducatrices et d'Éducateurs de l'enfance (ESEDE)



Le certificat de l'ECG donne accès aux Écoles Supérieures (ES)
(sous réserve des conditions d'admission)

Formations en Haute École Spécialisée de Travail Social – Bachelor

3 orientations à choix :

- animation socioculturelle
- éducation sociale
- service social



La Maturité Spécialisée donne accès aux Hautes Écoles Spécialisées (HES)
(sous réserve des conditions d'admission)

Plus d'informations sur orientation.ch

Grille horaire

	2 ^e	3 ^e
Français	5	5
Langue seconde 1 : allemand/anglais/italien	3	3
Langue seconde 2 : allemand/anglais/italien	3	3
Mathématiques	3	3
Biologie et sciences de l'environnement	2*	
Chimie		
Physique		
Informatique-culture numérique	2	
Géographie	2	2
Histoire	2	2
Droit	2	
Psychologie		2
Philosophie		2
Sociologie	2	2
Société-Histoire-Economie		2
Economie politique		2
Dessin-arts plastiques	2*	
Musique		
Art dramatique		
Sport	2	2
Travail personnel de certificat	0,5	1
Cours en option complémentaire	2	
Maîtrise	1	1
Total Disciplines communes	23,5	20
Total OSP	8	12
Total annuel	33,5	32

* cours de 2 périodes à choix

Choix de l'OSP

L'inscription se fera avec le responsable de groupe au mois de février et sera confirmée lors des résultats en fin d'année scolaire

En cas de non-promotion en fin de 1^{er} semestre, et d'impossibilité de redoubler, importance de construire un "plan B"; la psychologue-conseillère en orientation peut accompagner l'élève dans sa démarche

Importance du choix: on ne peut pas changer d'OSP entre la 2^e et la 3^e année

Les doyen·ne·s et les maîtres·ses-adjoint·e·s sont à la disposition des élèves et de leurs parents

En fonction du choix de l'OSP ou du cursus choisi, l'élève peut être amené·e à changer d'établissement (exemple: OSP pédagogie, OSP communication-information, OSP arts-théâtre, OSP arts-musique)



Répartition des OSP dans les 5 ECG

Aimée-Stitelmann	Ella-Maillart	Henry-Dunant	Jean-Piaget	Mme de Staël
		Arts et Design	Arts et design	Arts et Design
			Musique	
			Théâtre	
Communication-information		Communication-information		
	Santé	Santé	Santé	Santé
Travail social	Travail social	Travail social	Travail social	Travail social
Pédagogie	Pédagogie			



CFC dans les centres de formations professionnelles (CFP) (plein temps)

CFP SANTE	Métier des soins et de l'accompagnement	CFP ARTS	Bijouterie	
	Métier d'assistant-e médical-e		Céramique	
	Métier dentaire		Création de vêtements	
	Métier du laboratoire		Danse contemporaine	
	Ambulanciers		Dessin en architecture d'intérieur	
CFP SOCIAL	Assistants socio-éducatifs		Graphisme	
	Educateur et éducatrices de l'enfance		Interactive Media Design	
CFP SERVICE, HOTELLERIE ET RESTAURATION	Coiffure		Polydesign 3D	
	Hôtellerie / Restauration		CFP CONSTRUCTION	Métier du bois
	Intendance			Métier de la conception et planification
	Logistique	Métier de l'électricité du bâtiment		
Métiers de bouches	Métier de la métallurgie du bâtiment			
CFP TECHNIQUE	Ecole d'horlogerie	Métier de la structure et finitions		
	Ecole d'électronique	Ecole d'Horticulture		
	Ecole d'informatique	CFP NATURE & ENVIRONNEMENT		Ecole pour Fleuriste
	Ecole de mécatronique industrielle			
	Ecole des métiers de l'automobile			

[Processus d'inscription pour une formation professionnelle | ge.ch](https://www.ge.ch)

Inscriptions via E-démarches, jusqu'au 27 février 2026

Pour une entrée en formation professionnelle ou pour mener une réflexion en lien avec l'orientation

Mme Véronique PIZZIRUSSO, psychologue-conseillère en orientation scolaire et professionnelle, bureau PR02

M. Sébastien FELICIANGLI, conseiller en formation, bureau PR08

Votre responsable de groupe (RG) et le·la doyen·ne de votre degré:
Mme Stéphanie GURTLER, bureau P102: groupes C101-C104
Mme Isabelle BROCH, bureau PR18: groupes C105-C111sae

Références

- Site du CECG Madame de Staël: <https://edu.ge.ch/secondaire2/stael/accueil>
- Présentation ECG: <https://www.ge.ch/document/filieres-formations-ecole-culture-generale-ecg>
- Présentation des Maturités spécialisées (MS): <https://www.ge.ch/document/brochure-maturites-specialisees-ecole-culture-generale-geneve/telecharger>
- Site de la HEdS: <https://www.hesge.ch/heds/>
- Site de la HETS: <https://www.hesge.ch/hets/>
- Site de la FPSE-UNIGE: <https://www.unige.ch/fapse/>
- Site de la HEP Vaud: <https://www.hepl.ch/accueil.html>
- Site de la HEAD: www.hesge.ch/head
- Site de la HEM: <http://www.hesge.ch/hem>
- Site de la HETSR: <http://www.manufacture.ch/>
- Site de la HEG: www.hesge.ch/heg
- Site de l'EESP Lausanne: <http://www.eesp.ch/>
- Site de la HES-SO Valais: www.hevs.ch
- Site des CFP: <https://edu.ge.ch/enseignement/esii-enseignement-secondaire-ii/cfp-centres-de-formation-professionnelle>
- Site du COPAD (DUBS): <https://edu.ge.ch/secondaire2/copad/bienvenue-au-copad>
- Site de l'ECGA: <https://edu.ge.ch/secondaire2/ecgad/accueil>
- Site du CIPS: <https://www.cips.ch/>
- Site de l'orientation: <https://www.orientation.ch/>



Vos questions ?

