

Les Parcours individualisés

A l'attention des élèves
Rentrée 23



LES PARCOURS
INDIVIDUALISÉS

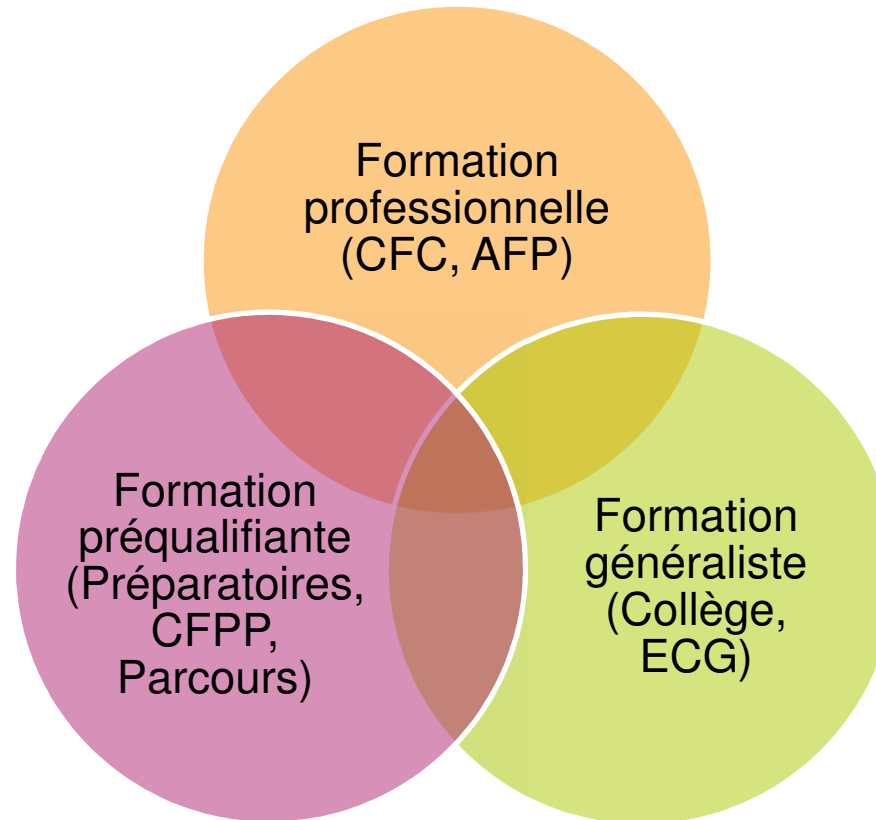


SERVICE DES PARCOURS INDIVIDUALISÉS



La formation obligatoire jusqu'à 18 ans

La constitution genevoise rend obligatoire la formation jusqu'à 18 ans.





Parcours individualisés (PI): Pourquoi?

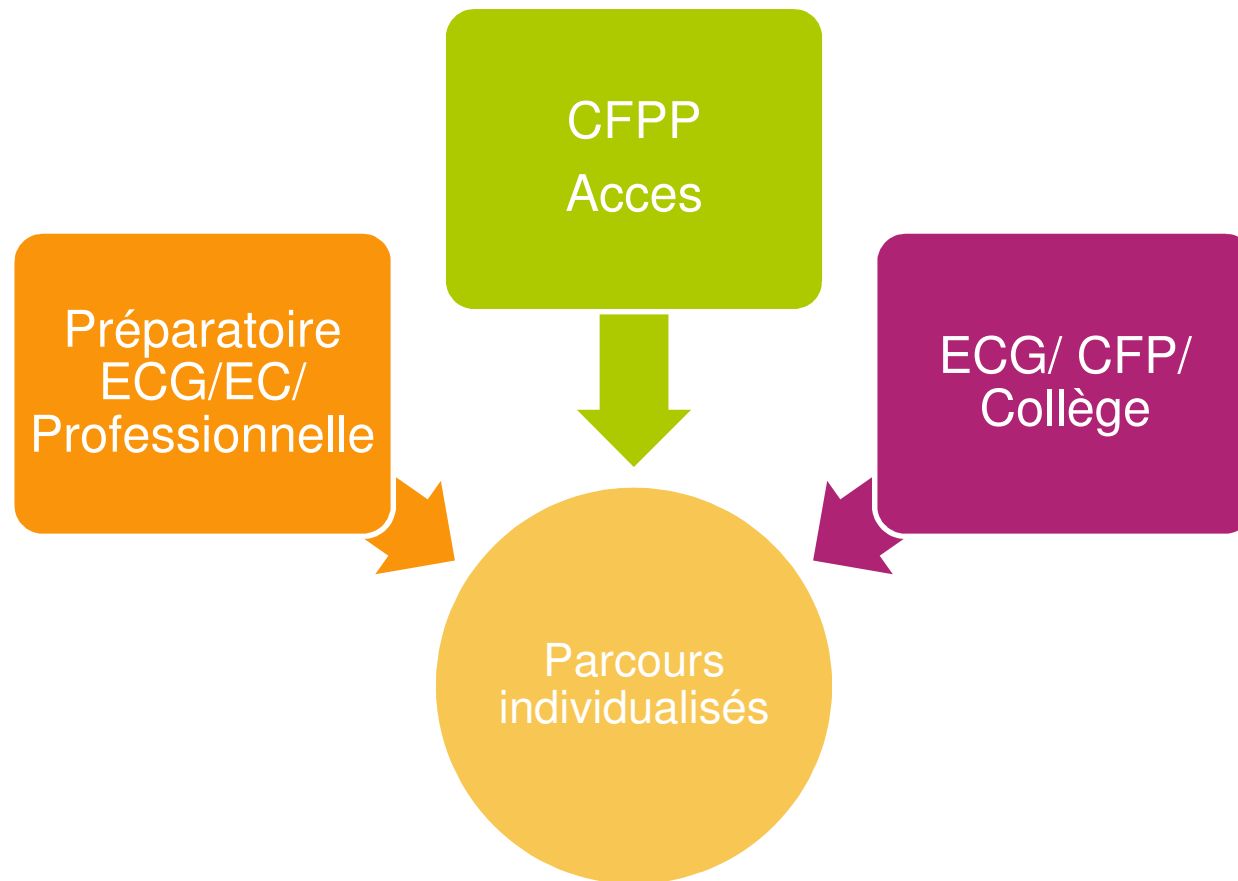
Lorsqu'un jeune mineur se retrouve sans solution de formation à la fin de son année scolaire, il est inscrit dans un des Parcours individualisés.

Apporter une aide concrète à la réalisation d'un projet de formation professionnelle

Permettre au jeune d'entrer en formation qualifiante



Provenance des élèves des Parcours





Parcours individualisés: Pour qui?

Tous les jeunes:

- Qui habitent avec leurs répondants légaux sur le canton de Genève.
- Qui seront mineurs le jour de la rentrée (21 août)
- Qui ne seront, à la rentrée prochaine, ni à l'école, ni en formation professionnelle.



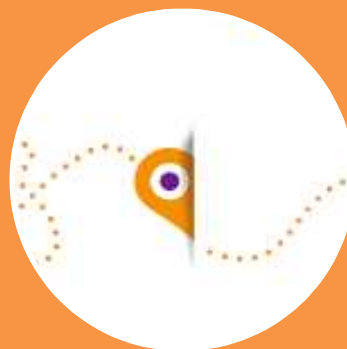
LES DIFFERENTS PARCOURS INDIVIDUALISÉS



Les Parcours individualisés



Remobilisation



Orientation & insertion



Expérimentation du monde professionnel

Classes préprofessionnelles
duales

Préapprentissage de cuisine
Préparatoire Automobile

Construction d'un projet de formation

Notre site internet

- <https://edu.ge.ch/secondaire2/service-des-parcours-individualises/accueil>

The screenshot shows the homepage of the 'Service des Parcours individualisés' website. At the top, there is a header with the text 'République et canton de Genève | DIP' on the left and 'Connexion | Impressum' on the right. Below the header, there is a navigation bar with several menu items: 'Accueil', 'Parcours PRO', 'L'Établissement Lullin', 'Stages', 'Réseau de soutien', 'Actualités', 'Contacts', and 'Documents utiles'. The main content area is titled 'Accueil' and features a 'Présentation' section with text about the service's purpose and a banner image with the text 'Accompagner chaque jeune vers une formation' and 'LES PARCOURS INDIVIDUALISÉS'.

Présentation

Le Service des Parcours individualisés offre une aide concrète pour les élèves de l'enseignement secondaire II nécessitant un soutien pour un maintien en formation ou une réorientation professionnelle.

Selon leur profil et leurs besoins, les élèves sont orientés dans l'un des Parcours. Tous ont pour objectif de faciliter l'accès à une formation certifiante.

Ces Parcours font partie des offres pré-qualifiantes mises en place dans le cadre de la formation obligatoire jusqu'à 18 ans (FO18).



Deux types de Parcours

L'[établissement Lullin](#) accompagne les élèves du secondaire II de toutes filières et de tous degrés en risque de rupture ou de décrochage scolaire. D'une durée de trois mois et renouvelable une fois, l'accompagnement peut se faire à tout moment de l'année scolaire.

Les [Parcours PRO](#) s'adressent aux élèves ayant pour projet de commencer un apprentissage. Chaque jeune peut bénéficier au maximum d'une

**Département de l'instruction publique, de la formation et de la jeunesse (DIP)
Service des Parcours individualisés (PI)**



Parcours remobilisation

SE REMOBILISER



Parcours Remobilisation. Pour qui?

J'aime bien l'école, mais souvent je n'arrive pas y aller.

J'aimerais avoir un espace bienveillant pour penser à mon orientation.

C'est un espace scolaire!
Les stages viennent plus tard.



Parcours remobilisation

Premiers pas vers une insertion professionnelle

Se réconcilier avec l'école Etre en capacité de commencer une formation professionnelle		
Reconstruire le lien	Développer le goût d'apprendre	Trouver sa voie
Je travaille mon estime de soi Je me réconcilie avec le cadre scolaire	Je prends confiance en mes capacités Je me fixe des objectifs Je participe à des projets collectifs	Je connais mes forces Je trouve le métier qui me convient Je postule et me prépare aux entretiens



Parcours remobilisation

Objectif: Se réconcilier avec l'école

Développement de ses compétences, estime de soi et orientation professionnelle	20 périodes par semaines	Culture générale Français Mathématiques Activités culturelles	Lieu: Nicolas Bouvier
--	--------------------------	--	--------------------------



Parcours orientation & insertion

S'ORIENTER ET S'INSÉRER



Parcours orientation & insertion

Concrétiser un projet d'apprentissage

Accompagner les élèves vers l'apprentissage		
Trouver sa voie	Se préparer aux tests	Faire des stages
<p>Je connais mes forces</p> <p>Je trouve le métier qui me convient</p> <p>Je postule et me prépare aux entretiens</p>	<p>Je progresse en français et en mathématiques</p>	<p>J'effectue des stages en CFP</p> <p>J'effectue des stages en entreprise</p> <p>Je me construis un réseau</p>



Parcours orientation & insertion

J'aimerais découvrir des métiers ou confirmer mon choix par des stages en CFP ou en entreprise.

Je me prépare pour les tests d'aptitude et je bénéficie de l'aide de professionnels de l'orientation et de l'insertion



Parcours orientation & insertion

Objectif: Découvrir les métiers et construire son projet professionnel

Stages dans les CFP

Stages en Entreprise

Remédiation scolaire

2-3 demi-journées par semaine

Culture générale & français
Mathématiques

Options:
Anglais
Santé
Sport

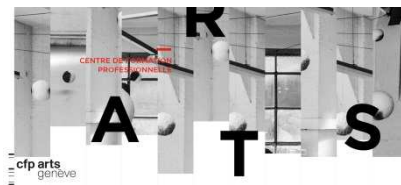
Lieux:
40 av. Châtelaine (site du CFPP)

ou
Vieux-chemin-d'Onex 9 (site de De Saussure)

Des stages en CFP pour découvrir des métiers ou confirmer un projet



Centre de formation professionnelle
santé social - CFPS



Durant l'année scolaire, tous les élèves ont la possibilité d'effectuer **au moins 11 semaines** de stage dans les CFP de leur choix.





Domaines par CFP

cfp arts
genève

CFPArts

- Danse contemporaine
- Bijouterie
- Céramique
- Interactive Media design
- Graphisme
- Création de vêtements
- Polydesign 3D
- Dessin en architecture d'intérieur



CFPC

- Menuiserie
- Ebénisterie
- Construction métallique
- Ferblantier
- Installateur sanitaire



CFPCom

- Insertion dans un département d'Espace Entreprise
- Communication
- Etudes de marché
- Logistique
- Marketing
- Administration
- Comptabilité
- Conseil à la clientèle



Nos entreprises partenaires

MIGROS



Fédération des
Entreprises
Romandes
Genève



Stages d'un
mois en
entreprise en
vue d'intégrer
un
apprentissage
à la rentrée
suivante.





Témoignages

- <http://www.lemanbleu.ch/fr/News/Des-immersions-en-entreprise-pour-les-jeunes-en-decrochage.html>
- <https://edu.ge.ch/secondaire2/service-des-parcours-individualises/videos-et-temoignages>



**Cuisine, auto-moto, Classes préprofessionnelles
duales**

DÉCOUVRIR ET EXPÉRIMENTER



Parcours expérimentation professionnelle

Expérimenter le monde du travail

Des stages de longue durée en milieu professionnel

Acquérir les bases du
métier

Je découvre la réalité
d'un métier

J'acquière une
expérience de terrain

Je me construis un
réseau

Se préparer aux tests

Je révise les
fondamentaux en
français et en
mathématiques

Préparer l'embauche

Je construis un dossier
de postulation et me
prépare aux entretiens
d'embauche

Je mets en avant mes
compétences métier

Préapprentissage de cuisine / Préparatoire auto-moto: Pour qui?

Je sais que je veux faire un
apprentissage dans ce domaine.
Je veux une expérience concrète
de terrain.

Un stage d'une
semaine dans le métier
est demandé !



Préapprentissage de cuisine - Lullier

Pour les élèves ayant un projet dans la cuisine

- Stage de 10 mois
- Intégration à une équipe de professionnels
- Fonctionnement du restaurant de Lullier & Organisation de banquets
- Remédiation scolaire individualisée
- Aide à l'insertion professionnelle – Un grand réseau d'hôtels et de restaurants pour des apprentissages



Témoignages:

<https://edu.ge.ch/secondaire2/service-des-parcours-individualises/videos-et-temoignages>





Classe préparatoire professionnelle auto-moto

Pour les élèves ayant un projet dans la mécanique automobile, moto, cycle ou la carrosserie

- Préparation aux tests UPSA
- Pratique professionnelle en atelier mécanique (29 périodes par semaine)

Conditions d'admission:

- Avoir fait un stage dans un garage
- Avoir passé le test UPSA
- Admission sur dossier



Classe préparatoire professionnelle auto-moto



Lieu: Ch. de la Mousse 34, Chêne Bourg

Classes préprofessionnelles duales: Pour qui?

J'ai trouvé ou espère trouver une entreprise qui pourra me prendre en stage de longue durée. Je vais partager mon temps entre l'entreprise et l'école.

Il faut avoir fait au moins une semaine de stage dans le domaine!



Classes préprofessionnelles duales

Objectif: Acquérir une expérience de l'entreprise

Stage de longue durée dans une entreprise formatrice ou non formatrice

Stage rémunéré par l'entreprise

2 jours de remédiation scolaire

Préparation aux tests et aide à l'insertion

Français
Mathématiques
Sciences humaines

Lieu:
CFPP