

**Département de l'instruction publique,
de la formation et de la jeunesse**

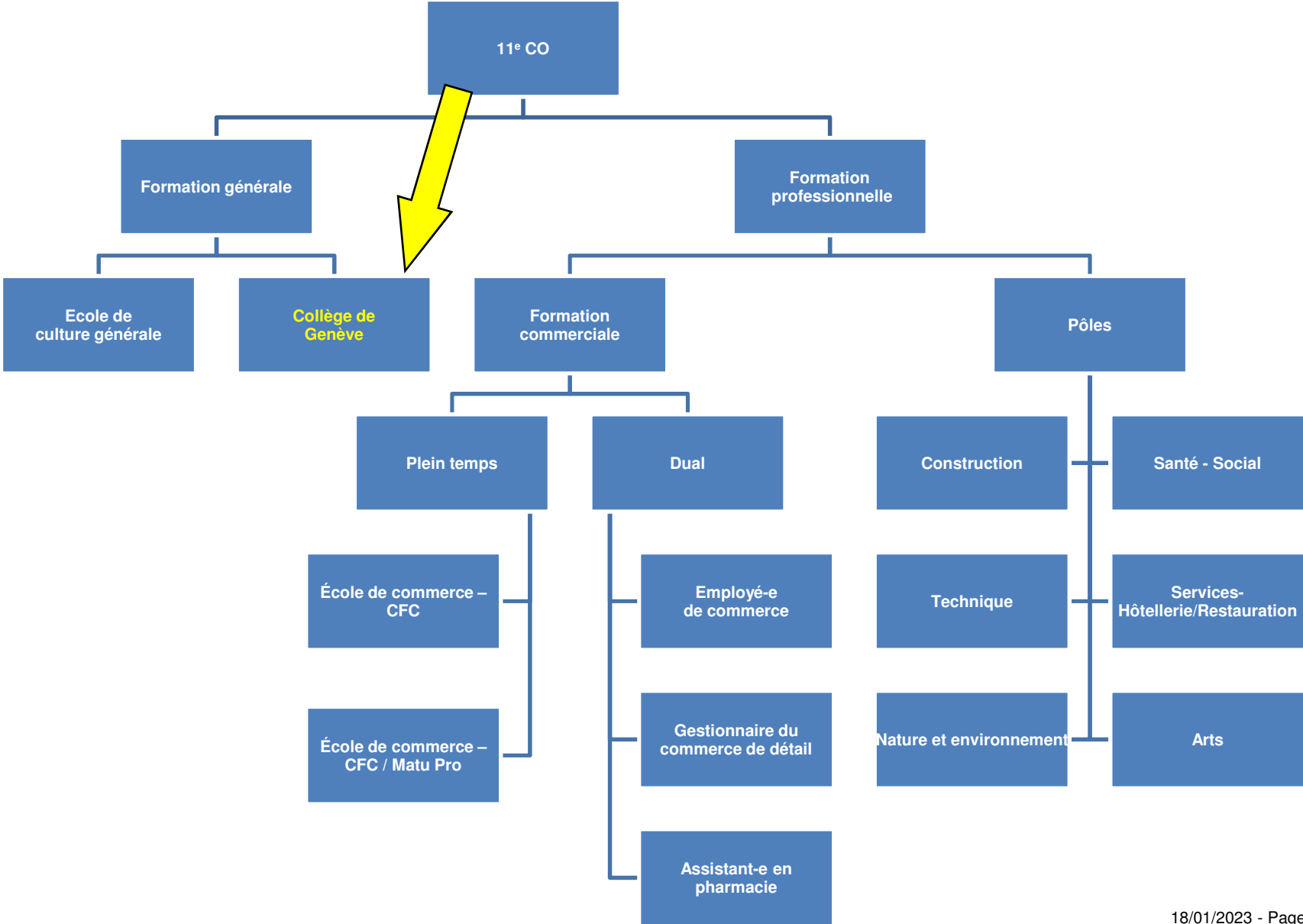
Enseignement secondaire II

Collège de Genève

La maturité gymnasiale

janvier 2023

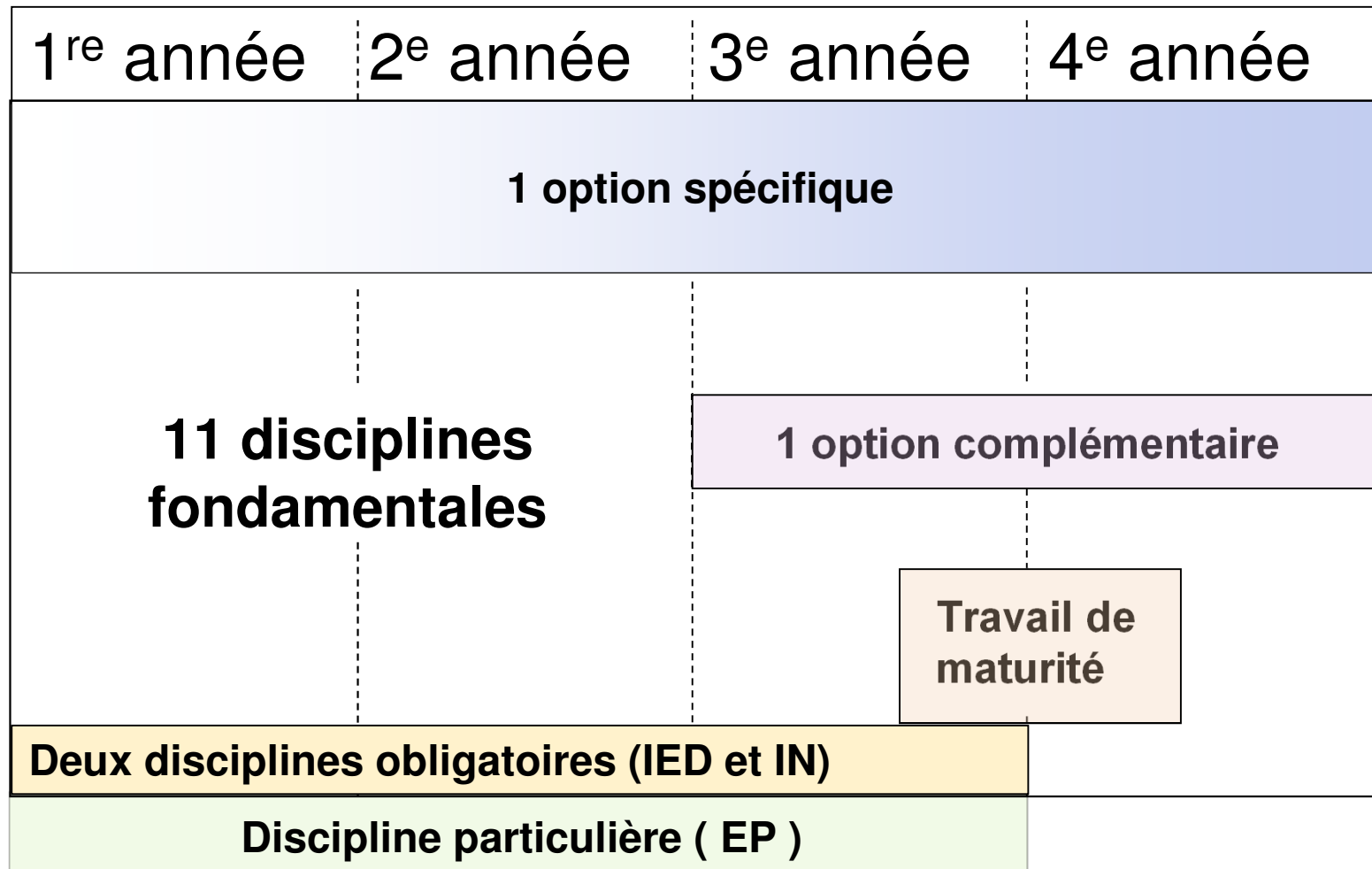
Formations au secondaire II



La formation gymnasiale repose sur un système articulé autour de choix d'options...

- I. Onze disciplines fondamentales**
- II. Une option spécifique**
- III. Une option complémentaire**
- IV. Un travail de maturité**
- V. Une discipline particulière**
- VI. Deux disciplines obligatoires**

Répartition des disciplines



I. Onze disciplines fondamentales

- 1. Français**
- 2. 2^e langue nationale**
- 3. 3^e langue (nationale ou anglais ou latin)**
- 4. Mathématiques (niveau 1 ou 2)**
- 5. Physique**
- 6. Chimie**
- 7. Biologie**
- 8. Histoire**
- 9. Géographie**
- 10. Philosophie**
- 11. Arts visuels ou musique**

II. Une option spécifique à choix

- **4^e langue** (latin ou grec ou espagnol ou anglais ou 3^e langue nationale)
- **Physique et applications des mathématiques**
- **Biologie et chimie**
- **Économie et droit**
- **Arts visuels**
- **Musique**

Permet
d'approfondir un
domaine
d'étude

III. Une option complémentaire

- Applications des mathématiques
- Physique
- Chimie
- Biologie
- Géographie
- Histoire
- Économie et droit
- Philosophie
- Arts visuels
- Musique
- Sport
- Informatique

Permet de
renforcer un profil
ou de diversifier sa
formation

IV. Un travail de maturité

- **Rédaction et soutenance d'un travail effectué pendant les deux dernières années d'études.**

V. Une discipline particulière

- **Éducation physique**

Cette discipline compte pour la promotion d'un degré à l'autre, mais n'est pas reprise pour le certificat de maturité.

VI. Deux disciplines obligatoires

- **IED: introduction à l'économie et au droit (degré 1)**
- **IN: informatique (degrés 1, 2 et 3)**

Ces disciplines comptent pour la promotion d'un degré à l'autre, mais ne sont pas reprises pour le certificat de maturité.

Quand et que choisir ?

- **Choix pour l'entrée en 1^{re} année**
- **Choix pour l'entrée en 3^e année**

Quelques conseils

Avant l'inscription, l'élève définit le profil des études qu'il veut entreprendre et tient compte des éléments suivants :

- **ce qui est imposé et ce qui est optionnel**
- **ses goûts, ses aptitudes et ses motivations**

Choix pour l'entrée en 1^{re} année

- **L'option spécifique**
- **La 2^e langue nationale en DF**
- **La 3^e langue en DF**
- **Le niveau de mathématiques**
- **La branche artistique**

Programme de 1^{re} année

Français

Histoire

Introduction à l'économie et au droit

Chimie

Informatique

Education physique

Option spécifique

2^e langue nationale

3^e langue

Mathématiques niveau 1 - 2

Arts visuels / Musique

Choix pour l'entrée en 3^e année

- **L'option complémentaire**
- **L'orientation du travail de maturité
(en cours de 3^e année)**

Maturité mention bilingue : deux modèles

... par enseignement dans la langue choisie

Une partie des cours sont donnés dans la langue choisie.

... par séjours linguistiques et scolaires

Une partie du cursus est effectuée dans une autre région linguistique.

Maturité mention bilingue

Objectifs

- accroître l'acquisition de compétences communicationnelles
- permettre l'acquisition d'un vocabulaire et de concepts spécifiques
- approfondir les connaissances culturelles liées à la langue d'immersion

Les objectifs définis par les plans d'études cadres sont garantis également dans les disciplines enseignées en immersion.

Maturité mention bilingue

- **Etre admissible dans la filière gymnasiale** (en venant de LS)
- **Avoir obtenu, en 11^e année, au minimum 4.8 en français et dans la langue choisie, tant à l'inscription qu'à la fin de l'année**
- **Confirmer les résultats (4.5 de moyenne) en fin de 1^{re} du collège en FR et langue choisie.**

SÉANCE D'INFORMATION

Lundi 30 janvier 2023 à 20h00 à l'Aula Frank-Martin

Conditions d'admission au collège

Sont admis les élèves de 11^e année :

a) promus de la section "LS"

b) bien promus de la section "LC "

- moyenne générale égale ou supérieure à 5.0 et au plus une seule moyenne annuelle insuffisante, à l'exclusion du français et des mathématiques ;
- moyenne des disciplines principales (français, mathématiques, allemand et discipline de section) égale ou supérieure à 4.5.

Bons indicateurs:

- Résultats constants ou en progression
- Bons résultats d'EVACOM

Clés du succès

- **Goût pour l'étude, plaisir**
- **Curiosité intellectuelle**
- **Sens de l'organisation, de l'anticipation**
- **Persévérance dans les apprentissages**
- **Autonomie**
- **Créativité**
- **Proactivité**
- **Etre prêt à la diversité des disciplines**

Dispositif SAE (sport-arts-études)

- **Classes spécifiques au CECG Madame de Staël**
- **Dispositif individualisé au CEC André-Chavanne**

Délais d'inscription:

13 janvier 2023: danse et musique (auditions en février et mars)

24 février 2023: sports individuels et collectifs

Inscriptions des élèves extérieurs au DIP

Ouverture du dossier d'inscription:

du 26 janvier au 1^{er} mars 2023

- Sur normes: certaines écoles AGEP et écoles françaises publiques et privées reconnues par l'Education nationale
- Autres écoles: sur examens passés les 22 et 23 mars

Choix de formation et de profil (options):

du 31 mars au 25 avril 2023

Inscriptions des élèves en provenance du CO

- **ouverture d'un dossier d'inscription en ligne :**
→ novembre 2022
- **informations dans les classes du CO :**
→ mars 2023
- **choix de formation et de profil (options) :**
→ du 31 mars au 25 avril

Informations et vidéos importantes en ligne !

<https://www.ge.ch/inscription-enseignement-secondaire-ii>

ou taper "inscription Collège Genève" dans un moteur de recherche

Répartition des options

	OPTIONS SPECIFIQUES											LA DF	Maturité gymnasiale	Maturité bilingue
	AL	IT	AN	LA	GR	ES	BC	PM	ED	AV	MU			
Calvin					X		X	X	X	X			X	MMBe AL
de Candolle				X			X	X	X	X		X*	X	MMBe AL
A.-Chavanne			X			X	X	X	X				X	MMBe AN
Claparède						X	X	X	X	X	X		X	MMBs
E.-Gourd			X			X	X	X	X				X	MMBs
Rousseau				X		X	X		X	X		X*	X	MMBe AN
de Saussure						X	X	X	X	X	X		X	MMBs
Sismondi		X	X				X	X	X	X			X	MMBs
Mme de Staël						X	X	X	X	X			X	MMBs
Voltaire	X				X	X	X		X	X		X	X	MMBs

La croix indique les combinaisons possibles.

*sous réserve d'effectifs suffisants

MMBe : maturité bilingue par enseignement

MMBs : maturité bilingue par séjour

LA DF : latin en discipline fondamentale

ED : économie et droit

AV : arts visuels

AN : anglais

IT : italien

LA : latin

MU : musique

GR : grec

ES : espagnol

BC : biologie et chimie

PM : physique et application des mathématiques

AL : allemand

Séances d'accompagnement aux inscriptions en ligne

En cas de besoin et pour accompagner l'inscription en ligne dans les **choix pédagogiques**, les trois filières ci-dessous proposent des permanences facultatives de conseils par des professionnels :

les lundi 3 et mardi 4 avril 2023 de 17h à 20h

Elles permettront aux personnes qui se posent encore des questions sur certaines particularités pédagogiques ou sur les choix à opérer dans une filière, d'obtenir les dernières réponses qui leur permettront de procéder à l'inscription par leur compte e-démarches.

En cas d'intérêt, vous voudrez bien **vous munir du bulletin du 2^e trimestre ou du dernier bulletin de notes reçu** ainsi que des documents d'accès reçus (e-démarches).

Collège de Genève : les permanences auront lieu dans les collèges :

Claparède : Chemin de Fossard 61, 1231 Chêne-Bougeries

Calvin : Rue Théodore De-Bèze 2-4, 1206 Genève

Sismondi : Chemin Eugène-Rigot 3, 1202 Genève

de Saussure : Vieux-Chemin-d'Onex 9, 1213 Petit-Lancy

Ecole de Culture Générale: Ella Maillart : Rue d'Italie 5, 1204 Genève.

Ecole de Commerce (plein temps): André Chavanne : Av. Trembley 14, 1209 Genève.

Pour les **questions techniques ou en lien avec le compte e-démarches**, une hotline est à votre disposition **au 022 327 37 54**, vous pourrez également prendre un rendez-vous en vue d'une inscription en présentiel (par le même numéro de téléphone).

Pour les inscriptions à (Transition):

- l'ACCES II (Accueil de l'enseignement secondaire II);
- CFPP (Centre de formation préprofessionnelle);
- PI (Service des parcours individualisés, anciennement FO18);

Des entretiens individuels d'accueil et d'accompagnement des familles sont prévus; les directions des établissements concernés, convoqueront les élèves et leurs parents par courrier.

Inscriptions en avril

- **Les choix de profil (choix d'options et de niveau) doivent être validés d'ici le 25 avril. Ils sont définitifs et ne peuvent être modifiés en juin.**
- **Le choix de la maturité bilingue en allemand ou en anglais, par enseignement ou par séjours, est définitif.**

Répartition géographique

- Les élèves sont scolarisés dans un établissement correspondant à la carte scolaire définie en fonction du domicile, des choix d'options et des places disponibles.
- Un élève n'est pas forcément attribué au collège le plus proche de son domicile.
- Une demande d'affectation particulière peut être faite, uniquement pour motifs impérieux et si elle comporte les justificatifs, d'ici au 30 avril (coregeo-college@etat.ge.ch).

Merci de votre attention