



REPUBLIQUE ET CANTON DE GENEVE
Département de l'instruction publique, de la formation et de la jeunesse
Enseignement secondaire II
Service des Parcours individualisés

LES PARCOURS INDIVIDUALISÉS

GUIDE À L'INTENTION DES ÉLÈVES ET DE LEUR FAMILLE
Année scolaire 2023 - 2024



**Accompagner
chaque jeune
vers une formation**



**LES PARCOURS
INDIVIDUALISÉS**

Table des matières

Les Parcours individualisés en bref	5
Inscriptions pas à pas	7
Les Parcours individualisés proposés	8
Le Parcours Remobilisation	9
Le Parcours Orientation & insertion	11
Le Parcours Expérimentation professionnelle	13
A. Classes préprofessionnelles duales.....	14
B. Préapprentissage en cuisine	16
C. Classe préparatoire professionnelle mécanique auto+moto	17
Quel parcours me correspond ?.....	19
Les stages proposés par les Centres de formation professionnelle	23
Que choisir – Test de choix	26
Exemple d'"Accord préalable" pour un stage de longue durée.....	28

Chères Élèves, Chers Élèves,

Les citoyens genevois ont voté, dans le cadre de la nouvelle constitution genevoise, l'obligation de formation jusqu'à 18 ans. Cela signifie que chaque élève résidant sur le territoire genevois est accompagné, aidé et soutenu dans son chemin vers une certification, et ceci jusqu'à sa majorité.

Le Département de l'instruction publique, de la formation et de la jeunesse a ainsi mis en place un éventail d'offres préqualifiantes visant à amener les jeunes n'ayant pas accès aux filières généralistes vers une formation professionnelle. Les profils de ces élèves sont divers : Théo non-promu de préparatoire de l'École de Commerce ; Diana qui, malgré de nombreux stages, n'a pas signé de contrat d'apprentissage à l'issue de son année au Centre de formation préprofessionnelle (CFPP) ; Oscar en première année de l'École de culture générale (ECG), mais qui préférerait intégrer le monde professionnel.

Cette diversité nous pousse à adapter notre prise en charge et à proposer des « parcours » correspondant à la situation de chacun. Remédiation scolaire, stages en Centres de formation professionnelle (CFP), intégration au monde de l'entreprise, suivi individualisé, sont autant de solutions qui s'articulent selon les besoins et l'engagement de l'élève.

Grâce à notre équipe d'enseignants expérimentés et en collaboration avec des spécialistes de l'orientation et de l'insertion professionnelle, nous nous proposons de vous accompagner dans vos recherches d'apprentissage. Travailler son français et ses mathématiques dans le but de réussir un examen d'aptitudes, étendre sa connaissance du métier en effectuant des stages, se préparer à un entretien d'embauche sont là quelques-uns des outils qui vous permettront – concrètement – d'élaborer ou de consolider votre projet professionnel, puis d'entrer en formation professionnelle initiale, c'est-à-dire en apprentissage.

Ce livret présente en détail, les différents parcours offerts pour l'année 2023-2024, afin de déterminer celui qui sera le plus à même de vous faire avancer sur votre chemin de formation :

1. Parcours remobilisation
2. Parcours orientation & insertion
3. Parcours expérimentation professionnelle :
 - a. *Classes préprofessionnelles duales*
 - b. *Préapprentissage de cuisine*
 - c. *Classe préparatoire professionnelle auto-moto*

Nous nous réjouissons de vous accompagner dans vos recherches et comptons sur votre engagement, votre présence et votre sérieux, pour mettre toutes les chances de votre côté et avoir ainsi le plaisir, à la fin de l'année prochaine, de vous voir signer un contrat d'apprentissage.



Stéphanie Aubert Gillet
Directrice des Parcours individualisés

Les Parcours individualisés en bref

Les Parcours individualisés, c'est quoi ?

- Une des **offres préqualifiantes**¹ de l'enseignement secondaire II (ESII);
- Dont l'objectif principal est de donner la possibilité aux jeunes de mettre sur pied un **projet professionnel**, si ce dernier n'est pas encore défini, et **d'intégrer une formation**;
- Une année durant laquelle le jeune a accès à un **éventail d'outils individualisés** : soutien scolaire, développement personnel, orientation professionnelle, stages en Centres de formation professionnelle (CFP) ou en entreprises.

Les Parcours individualisés pour qui ?

Les Parcours individualisés s'adressent aux élèves :

- Âgés **entre 15 et 18 ans**;
- **Résidant dans le canton de Genève**, avec leurs parents;
- Ayant **déjà effectué une 12^{ème} année** dans un établissement de l'ESII;
- N'ayant pas accès à une autre formation qualifiante ou pré-qualifiante.

Information importante sur le lieu de résidence

Les Parcours individualisés sont accessibles aux jeunes ayant **moins de 18 ans le jour de la rentrée scolaire et résidant avec leur répondant légal sur le canton de Genève.**

Toute personne déclarant habiter à Genève mais résidant effectivement hors canton s'expose à devoir rembourser les frais de scolarité (plusieurs milliers de francs) en fin d'année.

¹ Les différentes offres préqualifiantes de l'ESII accompagnent et préparent les élèves en vue d'une intégration dans une formation qualifiante du secondaire II, principalement un CFC ou un AFP

Qu'est-ce que FO18 ?

- La contraction de **formation obligatoire jusqu'à 18 ans**.
- Il s'agit d'une **norme constitutionnelle** genevoise entrée en vigueur à la rentrée scolaire 2018.
- Elle stipule **qu'aucun mineur résidant sur le territoire genevois ne peut être sans solution de formation**.
- L'État de Genève a donc l'obligation de mettre en place des mesures visant à éviter le décrochage scolaire et à intégrer les élèves dans une filière qualifiante. C'est la finalité des Parcours Individualisés.
- Les Parcours individualisés sont une réponse à l'obligation de formation.

Comment s'inscrire aux Parcours individualisés ?

A la fin de l'année scolaire, les élèves sans solution de formation pour la rentrée suivante sont orientés vers l'un des Parcours, en collaboration avec l'élève et son répondant légal, le doyen et le responsable de groupe. Le choix de l'offre est défini selon le projet et la situation de l'élève.

Dans certaines conditions, des intégrations peuvent également être faites en cours d'année.

Quels sont les débouchés des Parcours individualisés ?

Les Parcours ont pour objectif de faire avancer l'élève dans la construction de son projet : un travail d'orientation, de mobilisation et d'accompagnement est proposé à l'ensemble des élèves.

Entre 30 et 40% des élèves ayant bénéficié des Parcours intègrent, à la fin de l'année, une formation qualifiante ou préqualifiante. La majeure partie de ces élèves signent un **contrat d'apprentissage de type CFC ou AFP en entreprise**.

Les élèves mineurs qui n'auraient pas trouvé d'apprentissage à la fin de leur année aux Parcours sont inscrits à CAP-Formations qui continuera à les soutenir dans leurs recherches.

Inscriptions pas à pas

Ci-dessous, vous trouverez les étapes pour l'inscription à votre Parcours individualisé :

1. S'informer

Il est important de prendre connaissance, par une lecture attentive de ce livret, des différentes possibilités proposées. Le **test de choix** en annexe (pp. 26-27), ainsi que les tableaux récapitulatifs des pages 19 à 22, pourront vous donner des pistes pour vous guider dans votre orientation.

2. Choisir

Votre doyen/doyenne, ou votre responsable de groupe, prendra contact avec vous et vos parents, afin de discuter des différentes possibilités qui vous intéressent. Il/Elle vous aidera à faire votre choix, en tenant compte de votre situation scolaire, de votre présence en cours et de l'état de votre projet professionnel.

Vous discuterez ensemble de votre *Choix 1* et votre *Choix 2*. Il faut garder à l'esprit que les offres demeurent **perméables** et que, sous certaines conditions, un passage de l'une à l'autre est envisageable.

Afin de préparer au mieux vos discussions et faciliter votre inscription, remplissez avec le responsable légal, le **Formulaire de préinscription aux Parcours Individualisés 2023-2024** qui se trouve en annexe et remettez-le à votre doyen/doyenne. L'inscription dans un Parcours doit être validée par la signature de ce formulaire par le répondant légal.

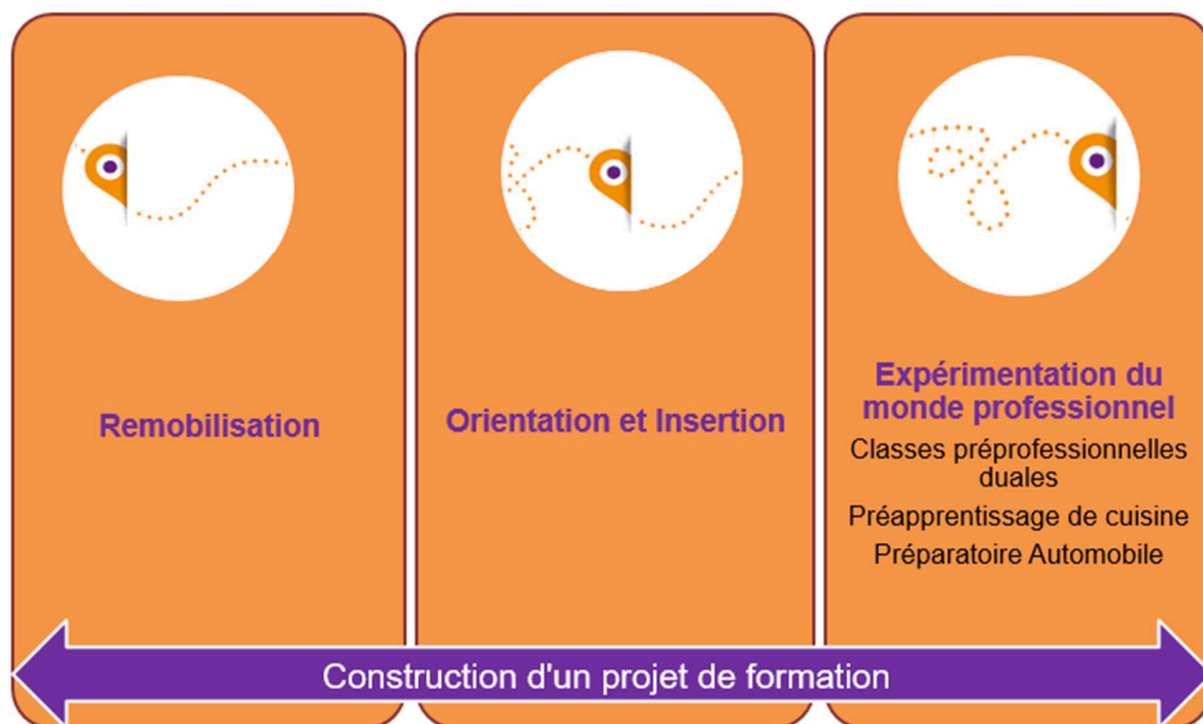
3. S'inscrire

Le doyen/la doyenne procède à votre inscription aux Parcours individualisés. Vous recevrez **fin juillet** une confirmation d'inscription aux Parcours individualisés avec toutes les indications concernant la rentrée.

Si entre-temps vous avez trouvé un apprentissage, êtes promu ou avez construit une solution de formation alternative (école privée, séjour linguistique...), il est important que vous communiquiez cette nouvelle à votre doyen·ne et que vous fournissiez les attestations correspondantes. Votre doyen·ne annulera alors votre inscription. Vous pouvez également en informer notre secrétariat : pi.secretariat@etat.ge.ch ou 022.546.69.70.

Les Parcours individualisés proposés

Les Parcours individualisés proposent pour la rentrée 2023-2024 **trois parcours** avec des structures, objectifs et modalités variés, qui visent à accompagner au mieux les élèves, quel que soit leur avancement et leur implication dans un projet de formation.



Notre site internet :

<https://edu.ge.ch/secondaire2/service-des-parcours-individualises/accueil>

Le Parcours remobilisation

Premiers pas vers une insertion professionnelle

Je découvre et j'explore

J'aime bien l'école, mais souvent je n'arrive pas y aller.
J'aimerais avoir un espace bienveillant pour penser à mon orientation.

C'est un espace scolaire!
Les stages viennent plus tard.

Objectifs généraux

Se réconcilier avec l'école Etre en capacité de commencer une formation professionnelle		
Reconstruire le lien	Développer le goût d'apprendre	Trouver sa voie
<p>Je travaille mon estime de soi</p> <p>Je me réconcilie avec le cadre scolaire</p>	<p>Je prends confiance en mes capacités</p> <p>Je me fixe des objectifs</p> <p>Je participe à des projets collectifs</p>	<p>Je connais mes forces</p> <p>Je trouve le métier qui me convient</p> <p>Je postule et me prépare aux entretiens</p>

Profil des élèves

Jeunes qui **peinent à savoir dans quel domaine ils désirent se former et qui ont un besoin particulier de soutien.**

Déroulement de l'année et organisation de la semaine

Prise en charge annuelle avec réévaluation des objectifs au semestre. Possibilité d'effectuer des stages en CFP ou de changement pour intégrer le Parcours « Orientation & Insertion ».

Une quinzaine d'heures de cours par semaine sont proposées. Elles sont organisées autour de thématiques d'apprentissage :

- **Culture générale** dans les thématiques : civisme, visites culturelles, société, droit et obligations
- **Remédiation scolaire** en français et mathématiques
- **Sport** : la pratique de sports collectifs ou un travail plus personnel sont proposés

Ces cours sont accompagnés par

- une heure de maîtrise et d'information sur les études et les professions, donnée par le responsable de groupe
- 5 ateliers d'expression créative et estime de soi

Des stages de découverte ou d'expérimentation en entreprise et en CFP peuvent être organisés en fonction de l'avancement dans la construction du projet professionnel de chacun

Lieu

Rue de Saint-Jean 60 - 1203 Genève (site de l'EC Nicolas-Bouvier)

Remarques

Ce Parcours est un **premier pas vers une insertion professionnelle ou un retour dans une formation généraliste** (si les conditions règlementaires sont remplies).

Son objectif est de permettre à des jeunes avec des difficultés particulières de se réconcilier avec l'école et l'apprentissage, et d'être capables de se projeter vers une formation qualifiante ou d'y entrer.

Cette mesure n'offre qu'un nombre limité de places.



Le Parcours orientation & insertion

Construire et concrétiser son projet d'apprentissage

Objectifs généraux

Accompagner les élèves vers l'apprentissage		
Trouver sa voie	Se préparer aux tests	Faire des stages
<p>Je connais mes forces</p> <p>Je trouve le métier qui me convient</p> <p>Je postule et me prépare aux entretiens</p>	<p>Je progresse en français et en mathématiques</p>	<p>J'effectue des stages en CFP</p> <p>J'effectue des stages en entreprise</p> <p>Je me construis un réseau</p>

Objectifs

Le Parcours orientation & insertion vise à amener les élèves à **construire** puis à **concrétiser leur projet professionnel**.

Profil des élèves

Jeunes ayant pour projet d'effectuer un **apprentissage plein-temps ou dual** à la rentrée suivante.

Déroulement de l'année et organisation de la semaine

Enseignement

La semaine s'articule autour de **deux demi-journées d'enseignement** (3 périodes de culture générale et français, 3 périodes de mathématiques). Des cours d'anglais, de santé et de sport sont proposés en option.

Les cours de mathématiques et de culture générale-français ont pour but d'aider l'élève à consolider ses compétences scolaires, notamment dans le but de réaliser son projet professionnel. Un accent spécifique est porté sur la préparation aux différents tests d'aptitude. Les enseignements sont adaptés aux différents niveaux scolaires, afin de faire progresser le jeune selon ses capacités et ses ambitions.

Accompagnement individualisés par des professionnels de l'orientation et/ou de l'insertion

Si le jeune ne sait pas encore dans quel domaine faire un apprentissage, nos psychologues conseillers en orientation (psycops) les aident à identifier leur domaine d'intérêt et à trouver le métier qui leur convient.

Si le projet professionnel est déjà défini, nos conseillers en formation accompagnent l'élève dans ses démarches de postulation.

Stages en Centre de formation professionnelle

Parallèlement à la remédiation scolaire, les élèves effectuent, selon les périodes, des **stages** de découverte (4 semaines) ou d'approfondissement (6 semaines) dans les différents **Centres de formation professionnelle**.

Ces stages permettent aux élèves de trouver le métier qui leur correspondent et d'acquérir les premiers gestes métiers dans le domaine choisi.

Durant l'année scolaire chaque élève effectue **au moins** un stage de découverte et un stage d'approfondissement.

Stages en entreprise

Les élèves sont encouragés à effectuer un **stage en entreprise** durant le premier semestre.

Au deuxième semestre, des **entreprises partenaires** proposent des stages aux élèves qui ont confirmé leur orientation et prouvé leur engagement. Ces stages aboutissent généralement à une signature de contrat.

Lieux

Cours:

Châtelaine (site du CFPP)	Lancy (site du Collège De Saussure)
Avenue de Châtelaine 40	Vieux-Chemin-d'Onex 9
1203 Genève	1213 Lancy

Stages:

Dans les divers Centres de Formation Professionnelle



Le Parcours expérimentation professionnelle

Tester le monde professionnel

Objectifs généraux

Des stages de longue durée en milieu professionnel		
Acquérir les bases du métier	Se préparer aux tests	Préparer l'embauche
<p>Je découvre la réalité d'un métier</p> <p>J'acquière une expérience de terrain</p> <p>Je me construis un réseau</p>	<p>Je révise les fondamentaux en français et en mathématiques</p>	<p>Je construis un dossier de postulation et me prépare aux entretiens d'embauche</p> <p>Je mets en avant mes compétences métier</p>

Trois possibilités sont proposées dans ce parcours :

- A. Les **classes préprofessionnelles duales**, pour les élèves ayant trouvé un stage de longue durée en entreprise.
- B. Le **préapprentissage de cuisine** pour les élèves qui désirent s'engager dans le domaine de la restauration.
- C. La **classe préparatoire professionnelle auto-moto**.

A. Classes préprofessionnelles duales

Stage de longue durée en entreprise

J'ai trouvé ou espère trouver une entreprise qui pourra me prendre en stage de longue durée. Je vais partager mon temps entre l'entreprise et l'école.

Il faut avoir fait au moins une semaine de stage dans le domaine!

Objectifs

Ce parcours vise à aider des élèves déjà bien **avancés dans leur projet professionnel**, à le concrétiser par la réalisation **d'un stage de longue durée**, complété par des enseignements permettant de se mettre à niveau scolairement.

Ces classes ont pour objectifs de faire acquérir :

- **La maturité et les comportements adéquats** pour une entrée dans le monde professionnel;
- **Les compétences scolaires et le savoir-faire professionnel** nécessaires pour entrer en formation.

Les élèves bénéficient d'une **remédiation scolaire** durant deux jours par semaine et passent trois jours en entreprise pour effectuer un **stage rémunéré de longue durée** (1/2 salaire d'un apprenti de 1^{ère} année du métier). Ils peuvent ainsi :

- Se confronter à la réalité professionnelle
- Acquérir gestes et savoir-faire professionnels
- Développer un savoir-être en entreprise
- Comblent leurs lacunes scolaires

Profil des élèves

Élèves ayant un **projet professionnel solide et réaliste**, qui ont confirmé leur orientation par le biais **d'un stage d'une semaine** dans le domaine professionnel ou le métier visé et qui ont les **ressources nécessaires pour rechercher un stage de longue durée de manière autonome** auprès d'entreprises.

Déroulement de l'année

Cette offre annuelle est centrée sur un stage de longue durée en entreprise.

Organisation de la semaine

Les cours sont répartis sur 2 jours et donnés en école. Les branches dispensées sont mathématiques (4h), français (5h), sciences humaines (2h) et culture générale (2h).

Le stage est effectué en entreprise durant les trois autres jours de la semaine.

Lieu

Remédiation scolaire :

**Centre de formation préprofessionnelle
(CFPP)**

40 avenue de Châtelaine
1203 Genève

Pratique :


En entreprise

Remarques


L'élève doit avoir effectué **au moins une semaine de stage** dans le domaine proposé et **signé un « accord préalable » de stage de longue durée** avec une entreprise (voir page 28). La recherche de stage est de la responsabilité de l'élève, soutenu par ses parents.

B. Préapprentissage en cuisine

Débuter sa carrière en restauration



Je sais que je veux faire un apprentissage dans ce domaine. Je veux une expérience concrète de terrain.



Un stage d'une semaine dans le métier est demandé !

Objectifs

Donner l'opportunité à des élèves **intéressés par le domaine de la cuisine** d'effectuer un stage de **10 mois au restaurant du CFPNE** avec remédiation scolaire et un accompagnement individualisé.

Profil des élèves

Élèves ayant un **projet professionnel en cuisine** qui souhaitent s'insérer dans le monde professionnel.

Déroulement de l'année

Annuel, les élèves restent inscrits dans cette offre pour l'ensemble de l'année. Au 2^{ème} semestre, des stages dans des hôtels et des restaurants sont organisés.

Organisation de la semaine

Les élèves sont en préformation au **restaurant du CFPNE (Lullier) 5 jours par semaine** et reçoivent **une à deux heures par jour de remédiation scolaire en individuel** en français, mathématiques et connaissance du métier, ceci sur leur lieu de stage. Un appui est également fourni pour les recherches de places d'apprentissage.

Lieu

Restaurant "Le Floricole" du Centre professionnel Nature et Environnement de Lullier
150 route de Presinge
1254 Jussy

Remarques

Un stage d'essai d'une semaine est organisé avant de signer le contrat de préformation cuisine. Ces stages sont réalisés au restaurant "Le Floricole" CFPNE de Lullier, en collaboration avec l'Orif, gérant du restaurant.


C. Classe préparatoire professionnelle mécanique auto+moto

Se préparer activement à entrer en formation dans les métiers de la mobilité


Objectifs

Grâce à un intense travail scolaire en classe et de la pratique en atelier, l'enseignement dispensé vise à faire acquérir aux élèves :

- Les comportements attendus du monde professionnel;
- Les habitudes de travail, les gestes et la précision dans l'usage des outils et des machines qui seront employés dans leur future vie professionnelle;
- Les savoirs et les capacités exigés pour entrer en formation professionnelle duale ou plein-temps dans ces métiers, en particulier pour réussir les examens d'admission ou tests d'aptitude.



Je sais que je veux faire un apprentissage dans ce domaine. Je veux une expérience concrète de terrain.



Un stage d'une semaine dans le métier est demandé !

Profil des élèves

Elèves :

- Avec un **projet professionnel dans le domaine de la mobilité**
- Et souhaitant se préparer au mieux pour faire une formation professionnelle en entreprise ou en CFP plein-temps dans les métiers suivant :
 - Mécatronicien d'automobiles CFC
 - Mécanicien de maintenance automobile CFC
 - Carrossier peintre ou tôlier CFC
 - Carrossier-réparateur CFC
 - Conducteur de véhicules légers ou lourds CFC
 - Mécanicien en motocycles CFC
 - Mécanicien en cycles CFC
 - Gestionnaire du commerce de détail CFC (pièces détachées)

Organisation de la semaine

Dans cette filière plein-temps (30 heures par semaine), les élèves sont encadrés par un duo pédagogique, composé d'un maître d'enseignement technique et d'un maître d'enseignement général, qui leur offrent une solide préparation dans les branches théoriques et pratiques nécessaires à l'insertion et à l'activité professionnelles.

La pratique se fait en atelier professionnel et les élèves font des stages en entreprise.

Conditions d'admission

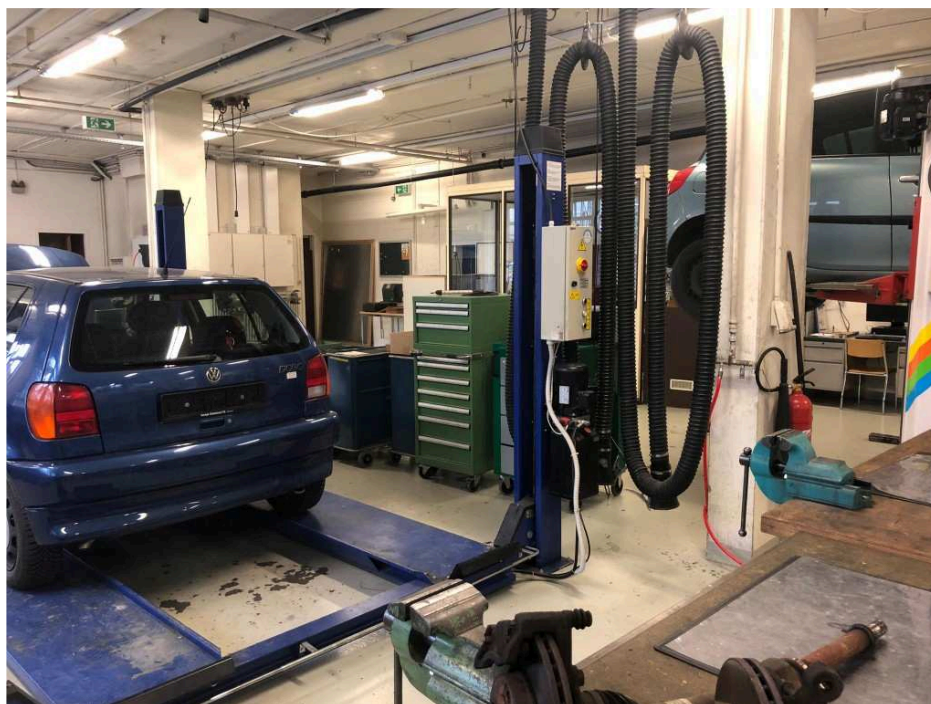
- Être solidement orienté vers les métiers de l'automobile et deux-roues (moto et vélo),
- Avoir effectué un stage réussi d'au moins 5 jours consécutifs dans un garage,
- Avoir passé le Test de l'UPSA ou l'EVA deux roues (sans nécessité de les réussir).

L'admission des élèves s'effectue sur la base des dossiers et d'entretiens individuels.

Lieu

CFPP – Classes préparatoires professionnelles mécanique auto+moto

Chemin de la Mousse 34 - 1225 Chêne-Bourg



Quel parcours me correspond ?

Afin de faciliter vos choix, voici un tableau synthétisant les possibilités d'orientation de chaque parcours, ainsi que les profils d'élèves auxquels ils conviennent.

	Le Parcours remobilisation	Le Parcours orientation & insertion	Le Parcours expérimentation professionnelle		
	<i>Premiers pas vers une insertion professionnelle</i>	<i>Construire un projet Tester plusieurs domaines professionnels Faire des stages en entreprise Se préparer à entrer en apprentissage</i>	Classe préprofessionnelle duale <i>Stages de longue durée</i>	Préapprentissage de cuisine <i>Débuter sa carrière en restauration</i>	Classe préparatoire professionnelle auto/moto
Organisation de la semaine	Cours : Environ 20h, sur 5 jours <i>Pas d'expérience pratique.</i> Ce module a pour objectif de permettre à des jeunes avec des difficultés particulières de se préparer à une future entrée en formation.	Cours : 2 à 3 demi-journées de cours par semaine Pratique : Au cours de l'année scolaire, tous les élèves font au moins 10 semaines de stages dans les Centres de formation professionnelle. Les stages ont lieu les mardi, jeudi et vendredi en complément des cours de remédiations.	Cours : 14h, sur 2 jours En entreprise : 3 jours	Cours : 1 à 2h hebdomadaires en individuel En entreprise : 5 jours	Cours : 30h hebdomadaires (théorie et pratique)

Profil élève	Jeunes qui peinent à savoir dans quel domaine ils désirent se former et qui ont un besoin particulier de soutien.	Jeunes ayant pour projet d'effectuer une formation plein-temps dans un CFP ou un apprentissage dual en entreprise à la rentrée suivante.	Jeunes ayant un projet professionnel solide et réaliste, qui ont confirmé leur orientation par le biais d'un stage d'une semaine dans le domaine professionnel ou le métier visé et qui ont les ressources nécessaires pour rechercher un stage de longue durée de manière autonome auprès d'entreprises.	Jeunes ayant un projet professionnel en cuisine qui souhaitent s'essayer au monde professionnel.	Jeunes ayant un projet professionnel dans le domaine de la mobilité
Cours théoriques	Répartis en blocs d'apprentissage : <ul style="list-style-type: none"> - culture générale - société et culture - sport 	<ul style="list-style-type: none"> - culture générale / français 3 périodes - mathématiques 3 h - IEP 1h. - 	<ul style="list-style-type: none"> - français 5h - mathématiques 4h - sciences humaines 2h - culture générale 2h 	<ul style="list-style-type: none"> - mathématiques - français - connaissance du métier <i>Cours individuels</i>	<ul style="list-style-type: none"> - mathématiques 9 à 13h - sciences 2 à 4h - dessin technique 2h - français 5h - culture générale 4h
Pratique des métiers en CFP	Stages en CFP encouragés	Stage de découverte de 4 semaines au 1 ^{er} semestre. Stage de confirmation de 6 semaines au 2 ^{ème} semestre Les élèves ont la possibilité de postuler tout au long de l'année pour effectuer des stages en CFP.	--	--	Atelier professionnel 4-8 h

Pratique des métiers en entreprise	Possibilités d'effectuer des stages dans des entreprises partenaires	Possibilités d'effectuer des stages dans des entreprises partenaires	Stage de longue durée en entreprise, 3 jours par semaines	Stages de cuisine au restaurant de Lullier puis dans des hôtels et restaurants.	Stages en entreprise
Orientation professionnelle et insertion	Accompagnement vers l'insertion professionnelle par le biais d'ateliers de groupe et/ou de conseils individualisés	Orientation et accompagnement vers l'insertion professionnelle par le biais d'ateliers de groupe et/ou de conseils individualisés	Accompagnement vers l'insertion professionnelle par le biais d'ateliers de groupe et/ou de conseils individualisés	Accompagnement vers l'insertion professionnelle par le biais d'ateliers de groupe et/ou de conseils individualisés	Accompagnement vers l'insertion professionnelle par le biais d'ateliers de groupe et/ou de conseils individualisés
Structure de l'année	Annuel <i>Avec redéfinition des objectifs au semestre</i>	Annuel <i>Avec redéfinition des objectifs au semestre</i>	Annuel <i>Les élèves restent inscrits dans cette mesure l'ensemble de l'année</i>	Annuel <i>Les élèves restent inscrits dans cette mesure l'ensemble de l'année</i>	Annuel <i>Les élèves restent inscrits dans cette mesure l'ensemble de l'année</i>
Conditions d'admission	Pas de condition particulière mais adhésion à la mesure requise	Pas de condition particulière	Au moins une semaine de stage dans le domaine proposé. <i>Dans la mesure du possible l'élève doit avoir déjà signé un « accord préalable » avec une entreprise</i>	Un stage d'essai d'une semaine est organisé avant de signer le contrat de stage.	Un bon stage dans le métier visé et avoir passé test UPSA ou évent. EVA. <i>L'admission s'effectue sur dossier et entretiens individuels.</i>

Lieu	Ecole de Commerce Nicolas Bouvier	Centres de formation professionnelle (CFP) <i>Différentes adresses, en fonction des domaines choisis</i> Centre de formation préprofessionnelle (CFPP) <i>40 av. de Châtelaine 1203 Genève</i>	Collège De Saussure <i>9 Vieux-Chemin- d'Onex 1213 Lancy</i>	Centre de formation préprofessionnelle (CFPP) <i>40 av, de Châtelaine 1203 Genève</i>	Restaurant de Lullier <i>150 route de Presinge 1254 Jussy</i>	Centre de formation préprofessionnelle (CFPP) <i>34 chemin de La Mousse 1225 Chêne-Bourg</i>
------	---	--	---	--	---	---

Les stages proposés par les Centres de formation professionnelle

Voici ci-dessous les descriptions des stages proposés en Centres de formation professionnelle, afin de vous aider à définir vos préférences.

CFPA – Centre de formation professionnelle Arts - <https://cfparts.ch/>

Explorer différents métiers artistiques et développer des projets complets qui intègrent toutes les étapes du processus créatif, de la conception à la réalisation par l'utilisation des outils techniques spécifiques à chaque métier :

- Graphisme
- Interactive Media design
- Polydesign 3D
- Danse contemporaine
- Dessin en architecture d'intérieur
- Céramique
- Création de vêtement
- Bijouterie

Accompagner l'élève dans un processus de réflexion et de transformation par l'expression et la pratique créative:

- Médiation artistique

CFPC – Centre de formation professionnelle Construction - <https://edu.ge.ch/site/cfpc/>

Découverte des métiers du :

- Bois
 - Menuiserie
 - Ébénisterie
- Métal
 - Ferblanterie
 - Installation sanitaire
 - Construction métallique

CFPCom – Centre de formation professionnelle Commerce - Espace Entreprise - <https://edu.ge.ch/site/cfpcommerce/>

Stages à l'Espace Entreprise, dans différents Départements :

- Communication
- Études de marché
- Logistique
- Marketing

- Administration
- Comptabilité
- Recevoir, accueillir et conseiller la clientèle
- Autres

CFPNE – Centre de formation professionnelle Nature et environnement -
<https://edu.ge.ch/cfpne/>

Stage dans la partie pratique du CFPNe, Découverte des métiers de :

- L'horticulture
 - Arboriculture
 - Paysagisme
 - Maraîchage
 - Pépinière
 - Floriculture

CFPSa Centre de formation professionnelle Santé et CFPSo Centre de formation professionnelle Social - <https://edu.ge.ch/cfps/frontpage>

Ateliers et cours pratiques sur les thématiques suivantes:

- Valeurs du domaine santé-social
- Citoyenneté et bénévolat
- Education nutritionnelle
- Réflexion débat, découverte du contexte socio-culturel
- Visite et projets dans les institutions du domaine santé-social
- Ateliers pratiques santé, massages

CFPSHR – Centre de formation professionnelle Services Hôtellerie Restauration -
<https://icp.ge.ch/po/cfp-shr>

3 semaines de découverte du monde de la restauration

- Boulangerie-pâtisserie
- Cuisine
- Service

3 semaines de découverte de la

- Coiffure
- Logistique

CFPT – Centre de formation professionnelle Technique - <https://edu.ge.ch/site/cfpt/>

Introduction aux métiers liés à :

- Mécanique

- Mécanique automobile
- Mécatronique
- L'horlogerie et l'électronique
- Dessin assisté par ordinateur

Que choisir – Test de choix

Ce petit test t'aidera à choisir l'orientation qui te conviendra le mieux. Pour chacune des phrases ci-dessous, entoure la lettre correspondante à la réponse qui te correspond le mieux :

1. Si j'avais une baguette magique :

- | | |
|---|---|
| - J'ai déjà trouvé ma voie et je signerais tout de suite un contrat d'apprentissage avec un patron si l'occasion se présente | C |
| - Je ferais des stages en entreprise pour tester différents métiers ou m'assurer que ceux auxquels je pense me plaisent vraiment | D |
| - Je prendrais une année de réflexion, pour reprendre confiance en moi et trouver ma motivation | A |
| - Je testerais un ou plusieurs Centres de formation professionnelle pour décider si je préfère du plein-temps ou du dual, et quel domaine de travail me plait le plus | B |

2. En ce moment :

- | | |
|---|---|
| - J'ai des soucis qui m'empêchent de me concentrer sur une formation et/ou je doute beaucoup de mes capacités | A |
| - Je sais ce que je veux et je me sens prêt à être autonome | C |
| - J'aimerais bien que l'on m'aide à m'orienter pour trouver quel métier me plairait | B |
| - J'ai une bonne idée de ce que je veux, mais j'ai besoin d'être accompagné pour concrétiser mon projet | D |

3. Quand j'imagine mon futur travail :

- | | |
|---|---|
| J'ai peu, pas beaucoup ou trop d'idées, dans tous les cas rien n'est clair. Je sais ce que je ne veux pas mais je ne sais pas ce que je veux | A |
| - J'hésite entre deux ou plusieurs domaines : arts, santé, commerce, technique, nature et environnement, construction, social, ... | B |
| - J'ai une idée assez claire du domaine, ou même du métier exact, qui m'intéresse ; je l'ai même déjà testé par un stage d'une semaine au moins | D |
| - Je pense savoir ce qui m'intéresse, même si je n'ai pas encore eu l'occasion de faire de stage | C |
| - Je sais que j'aimerais me diriger vers les métiers de la restauration | E |
| - Je sais que j'aimerais me diriger vers les métiers de la mobilité (auto/moto/cycles) | F |

4. Le monde du travail :

- | | |
|---|---|
| - Je le connais grâce à des stages et/ou petits boulots et je m'y sens bien | D |
| - Il m'attire mais je ne le connais pas encore tellement | C |
| - Idéalement, j'aimerais aller dans la pratique mais je ne me sens pas capable de remplir les exigences d'entrées et de tenir le rythme | A |
| - C'est pour les adultes, pour l'instant je préfère être avec des jeunes de mon âge | B |

5. Je me vois mieux apprendre un métier :

- En entreprise majoritairement, c'est concret et plus pratique	D
- Je n'ai juste pas envie ou je n'y arrive pas en ce moment...	A
- Entièrement en Centre de formation professionnelle, je me sens prêt à intégrer un atelier 4 jours par semaine en plus d'une journée en cours	B
- Par des stages en entreprise, avec de la remédiation scolaire	C

Note ensuite ci-dessous le nombre de chaque lettre :

Nombre de **A** :

Nombre de **B** :

Nombre de **C** :

Nombre de **D** :

Nombre de **E** :

Nombre de **F** :

Si tu as plus de A, tu es plutôt **Remobilisation** - *exploration et développement*

Si tu as plus de B, tu es plutôt **Orientation & insertion** – *avec l'objectif de définir ton projet professionnel, puis à le concrétiser grâce à des stages en CFP et en entreprise*

Si tu as plus de C, tu es plutôt **Orientation & insertion** – *avec l'objectif de mettre sur pied un bon dossier de postulation, d'acquérir une expérience professionnelle par des stages en entreprise et en CFP et de postuler pour des apprentissages*

Si tu as plus de D, tu es plutôt **Classe préprofessionnelle duale** - *stage de longue durée en entreprise*

Si tu as coché le E, tu pourrais intégrer un **Préapprentissage en cuisine**

Si tu as coché le F, tu pourrais intégrer une **Classe préparatoire professionnelle auto-moto**

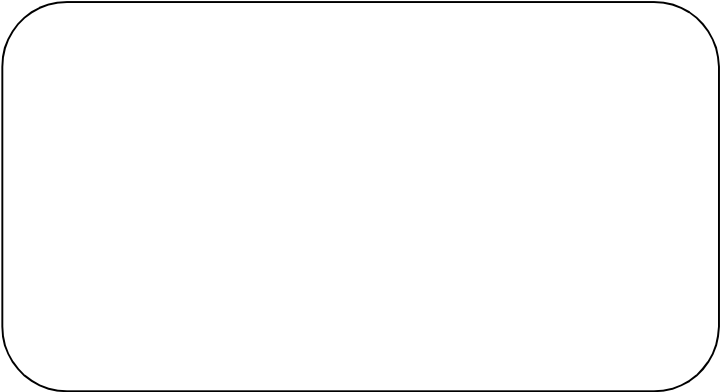
Cette orientation devra encore être discutée et validée avec ton doyen ou ton responsable de groupe et tes parents. Il faudra prendre en compte :

- Ta situation scolaire
- Ta présence en cours
- L'état de ton projet professionnel

Vous choisirez ensemble le Choix 1 et le Choix 2.

Exemple d'"Accord préalable" pour un stage de longue durée

Pour obtenir un exemplaire original à faire signer par l'entreprise, veuillez vous adresser à votre doyen·e.

ENTREPRISE : (Nom ou timbre de l'entreprise)		
		
Nom du/de la répondant-e de l'entreprise :		
Date :	Signature :	Tél. :

Nous acceptons de prendre le/la stagiaire :

Nom : Prénom :

Adresse :

Téléphone portable : Date de naissance :

pour un stage dans notre entreprise d'une durée de 10 mois, pour la profession de :

.....Année scolaire :

Jours souhaités à l'école :

- Lundi et mardi
- Jeudi et vendredi
- Sans préférence

Remarques complémentaires :

.....

.....