

**Département de l'instruction publique,  
de la formation et de la jeunesse**

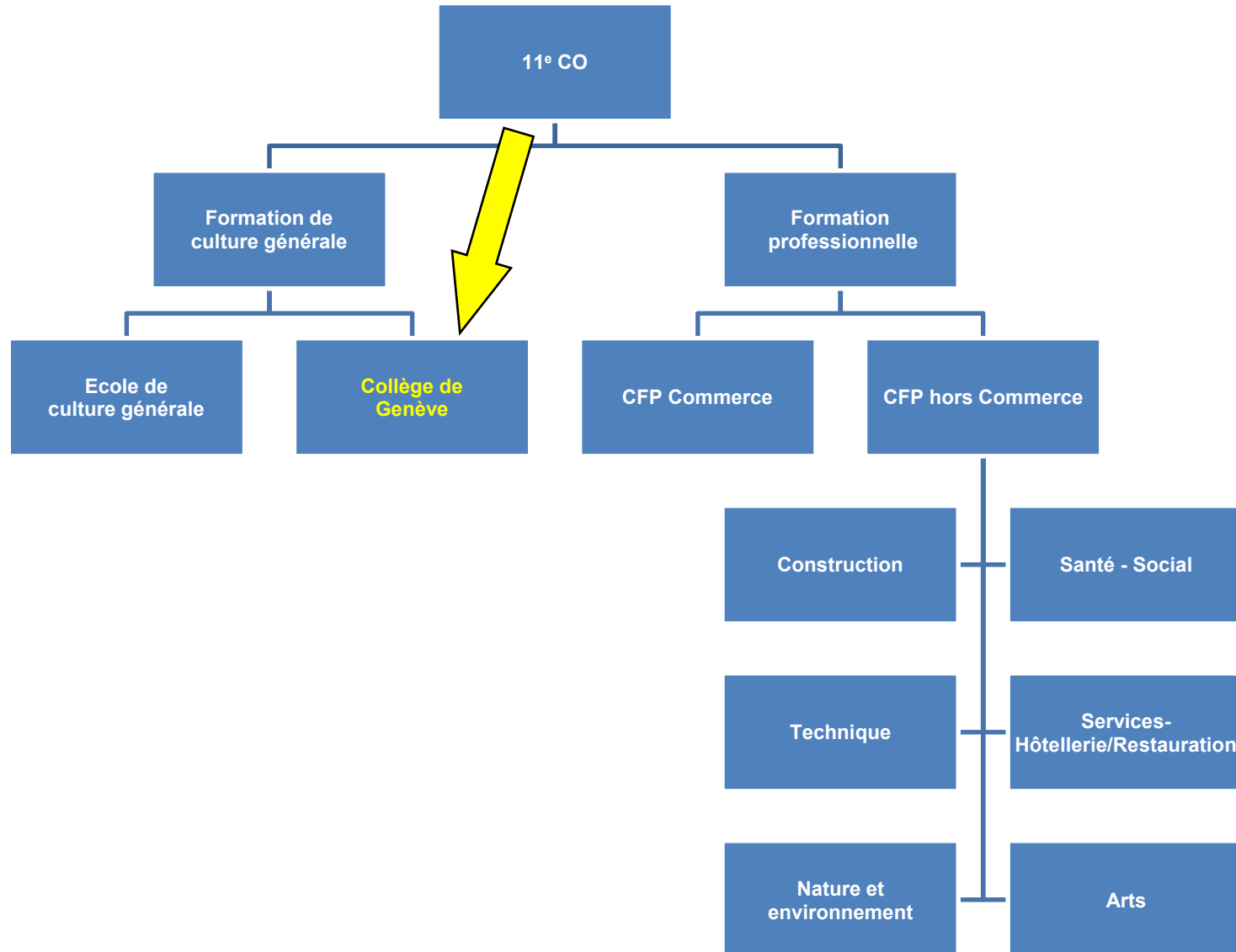
**Enseignement secondaire II**

**Collège de Genève**

**La maturité gymnasiale**

janvier 2024

# Formations au secondaire II



# **La formation gymnasiale repose sur un système articulé autour de choix d'options...**

**I. Onze disciplines fondamentales**

**II. Une option spécifique**

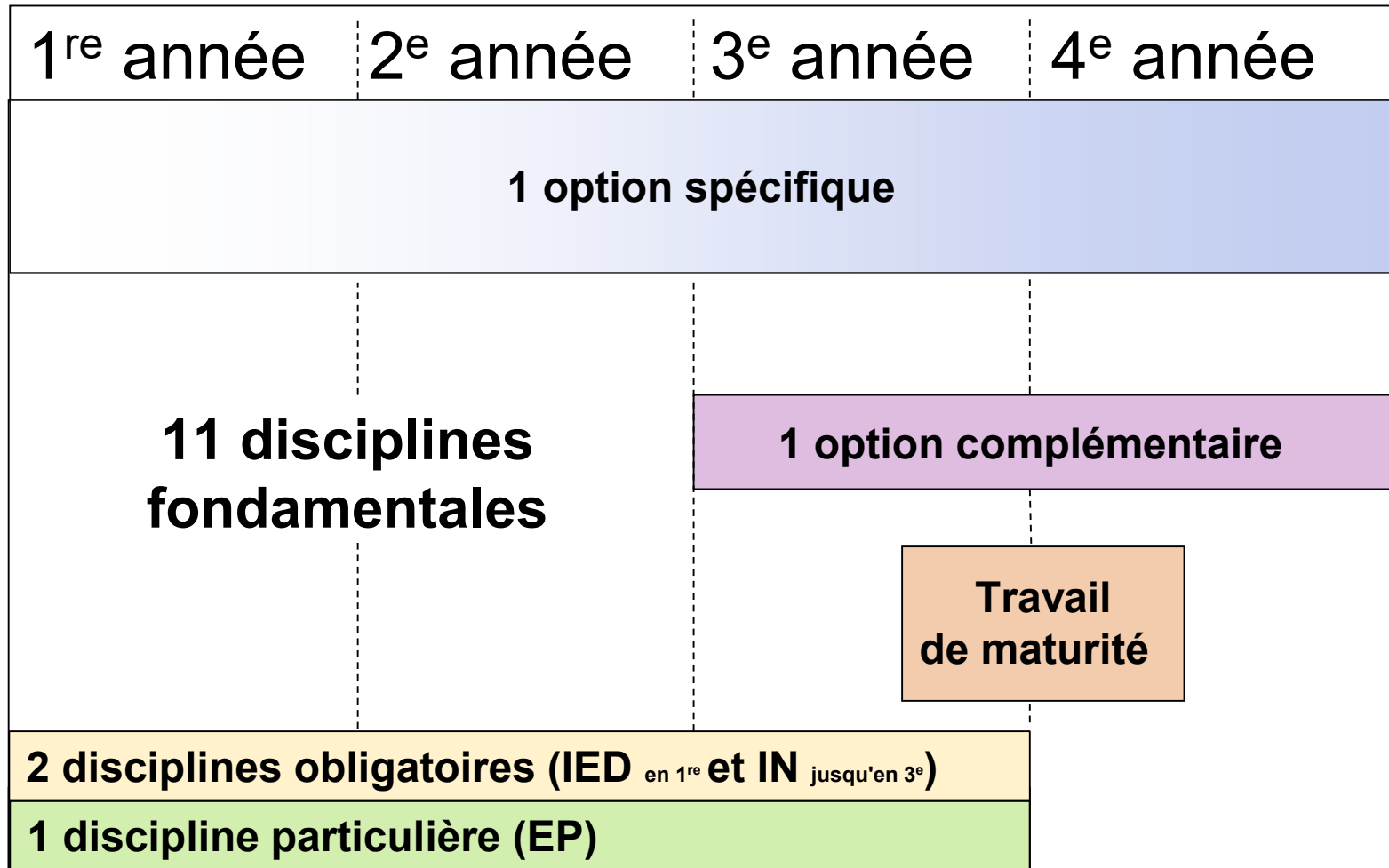
**III. Une option complémentaire**

**IV. Un travail de maturité**

**V. Une discipline particulière**

**VI. Deux disciplines obligatoires**

# Répartition des disciplines



# **I. Onze disciplines fondamentales (DF)**

- 1. Français**
- 2. 2<sup>e</sup> langue nationale**
- 3. 3<sup>e</sup> langue (nationale ou anglais ou latin)**
- 4. Mathématiques (deux niveaux)**
- 5. Physique**
- 6. Chimie**
- 7. Biologie**
- 8. Histoire**
- 9. Géographie**
- 10. Philosophie**
- 11. Arts visuels ou musique**

## II. Une option spécifique (OS) à choix

- **4<sup>e</sup> langue** (latin ou grec ou espagnol ou anglais ou 3<sup>e</sup> langue nationale)
- **Physique et applications des mathématiques**
- **Biologie et chimie**
- **Économie et droit**
- **Arts visuels**
- **Musique**

Permet  
d'approfondir un  
domaine d'étude

### **III. Une option complémentaire (OC) à choix**

**Applications des mathématiques**

**Physique**

**Chimie**

**Biologie**

**Géographie**

**Histoire**

**Économie et droit**

**Philosophie**

**Arts visuels**

**Musique**

**Sport**

**Informatique**

Permet de renforcer  
un profil  
ou  
de diversifier sa  
formation

## **IV. Un travail de maturité**

Rédaction et soutenance d'un travail effectué pendant les deux dernières années d'études.

## **V. Une discipline particulière**

### **Éducation physique**

Cette discipline compte pour la promotion d'un degré à l'autre, mais n'est pas reprise pour le certificat de maturité.



## **VI. Deux disciplines obligatoires**

**IED: introduction à l'économie et au droit  
(degré 1)**

**IN: informatique (degrés 1, 2 et 3)**

Ces disciplines comptent pour la promotion d'un degré à l'autre, mais ne sont pas reprises pour le certificat de maturité.

# Quand et que choisir ?

- **Choix pour l'entrée en 1<sup>re</sup> année**
- **Choix pour l'entrée en 3<sup>e</sup> année**

# Quelques conseils

**Avant l'inscription, l'élève définit le profil des études qu'il ou elle veut entreprendre et tient compte des éléments suivants :**

- **ce qui est imposé et ce qui est optionnel**
- **ses goûts, ses aptitudes et ses motivations**

# **Choix pour l'entrée en 1<sup>re</sup> année**

**L'option spécifique**

**La 2<sup>e</sup> langue nationale en DF**

**La 3<sup>e</sup> langue en DF**

**Le niveau de mathématiques**

**La branche artistique**

# Programme de 1<sup>re</sup> année

Français

Histoire

Introduction à l'économie et au droit

Chimie

Informatique

Education physique

Option spécifique

2<sup>e</sup> langue nationale

3<sup>e</sup> langue

Mathématiques niveau 1 - 2

Arts visuels / Musique

# Choix pour l'entrée en 3<sup>e</sup> année

- **L'option complémentaire**
- **L'orientation du travail de maturité  
(en cours de 3<sup>e</sup> année)**

# Maturité mention bilingue : deux modèles

## **... par enseignement dans la langue choisie**

Une partie des cours sont donnés dans la langue choisie.

## **... par séjours linguistiques et scolaires**

Une partie du cursus est effectuée dans une autre région linguistique.

# Maturité mention bilingue

## Objectifs

- accroître l'acquisition de compétences communicationnelles
- permettre l'acquisition d'un vocabulaire et de concepts spécifiques
- approfondir les connaissances culturelles liées à la langue d'immersion

**Les objectifs définis par les Plans d'études cadre sont garantis également dans les disciplines enseignées en immersion.**



# **Maturité mention bilingue**

- **Etre admissible dans la filière gymnasiale** (en venant de LS)
- **Avoir obtenu en 11<sup>e</sup> année, au minimum, 4.8 en français et dans la langue choisie, tant à l'inscription qu'à la fin de l'année**
- **Confirmer les résultats en fin de 1<sup>re</sup> du collège en français et dans la langue choisie (4.5 de moyenne)**

**SÉANCE D'INFORMATION**

**lundi 29 janvier à 18h salle Frank-Martin**

# Conditions d'admission au collège

**Sont admis.e.s les élèves de 11<sup>e</sup> année :**

**a) promu.e.s de la section "LS"**

**b) bien promu.e.s de la section "LC "**

- moyenne générale égale ou supérieure à 5.0 et au plus une seule moyenne annuelle insuffisante à l'exclusion du français et des mathématiques**
- moyenne des disciplines principales (français, mathématiques, allemand et discipline de section) égale ou supérieure à 4.5**

**Bons indicateurs:**

- Résultats constants ou en progression**
- Bons résultats d'EVACOM**

# Clés du succès

- **Goût pour l'étude, plaisir**
- **Curiosité intellectuelle**
- **Sens de l'organisation, de l'anticipation**
- **Persévérance dans les apprentissages**
- **Autonomie**
- **Créativité**
- **Etre proactif.ve**
- **Etre prêt.e à la diversité des disciplines**

# Dispositif SAE (sport-arts-études)

- **Classes spécifiques au CECG Madame de Staël**
- **Dispositif individualisé au CEC André-Chavanne**

## Délais d'inscription:

**19 janvier : danse et musique** (auditions en février et mars)

**23 février : sports individuels et collectifs**

**Contact via le Service écoles et sport, art, citoyenneté (SESAC)**

# Inscriptions des élèves extérieurs au DIP

## Admissions

- Sur normes: certaines écoles AGEP, écoles françaises reconnues par l'Education nationale, écoles publiques suisses
- Sur examens les 12 et 13 août pour les autres écoles

**Ouverture du dossier d'inscription du 4 au 26 mars**

**Choix de formation et de profil (options) du 12 au 24 avril**

# Inscriptions des élèves en provenance du CO

- oct/nov 2023: ouverture du dossier d'inscription en ligne
- mars : informations dans les classes de 11<sup>e</sup> du CO
- du 12 au 24 avril : choix de formation et de profil (options)

⇒ **Informations et vidéos importantes en ligne**

<https://www.ge.ch/inscription-enseignement-secondaire-ii>

ou taper "inscription collège Genève" dans un moteur de recherche

# Répartition des options

	OPTIONS SPECIFIQUES											LA DF	Maturité gymnasiale	Maturité bilingue
	AL	IT	AN	LA	GR	ES	BC	PM	ED	AV	MU			
Calvin					X		X	X	X	X			X	MMBe AL
de Candolle				X			X	X	X	X		X*	X	MMBe AL
A.-Chavanne			X			X	X	X	X				X	MMBe AN
Claparède						X	X	X	X	X	X		X	MMBs
E.-Gourd			X			X	X	X	X				X	MMBs
Rousseau				X		X	X		X	X		X*	X	MMBe AN
de Saussure						X	X	X	X	X	X		X	MMBs
Sismondi		X	X				X	X	X	X			X	MMBs
Mme de Staël						X	X	X	X	X			X	MMBs
Voltaire	X				X	X	X		X	X		X	X	MMBs

La croix indique les combinaisons possibles.

\*sous réserve d'effectifs suffisants

MMBe : maturité bilingue par enseignement

MMBs : maturité bilingue par séjour

LA DF : latin en discipline fondamentale

ED : économie et droit

AV : arts visuels

AN : anglais

IT : italien

LA : latin

MU : musique

GR : grec

ES : espagnol

BC : biologie et chimie

PM : physique et application des mathématiques

AL : allemand

# Permanences d'accompagnement aux inscriptions en ligne (choix de profil)

- accompagnement dans les choix pédagogiques
  - séances facultatives de conseils par des professionnel.le.s
  - **mardi 16 et jeudi 18 avril** de 17h30 à 19h30 dans les collèges Calvin et Voltaire
- Se munir du dernier bulletin de notes reçu
- hotline pour les questions techniques ou en lien avec le compte e-démarches : 022 327 37 54



# Inscriptions en avril

**Les choix de profil (choix d'options et de niveau) doivent être validés d'ici le 24 avril. Ils sont définitifs et ne peuvent être modifiés par la suite !**

**Le choix de la maturité bilingue en allemand ou en anglais, par enseignement ou par séjour, est définitif.**

# Répartition géographique

- **Les élèves sont scolarisé.e.s dans un établissement correspondant à la carte scolaire définie en fonction du domicile, des choix d'options et des places disponibles.**
- **Un.e élève n'est pas forcément attribué.e au collège le plus proche de son domicile.**
- **Une demande d'affectation particulière peut être faite, uniquement pour motifs impérieux et si elle comporte les justificatifs d'ici au 30 avril (coregeo-college@etat.ge.ch).**

# Merci de votre attention