

**Département de l'instruction publique,
de la formation et de la jeunesse**

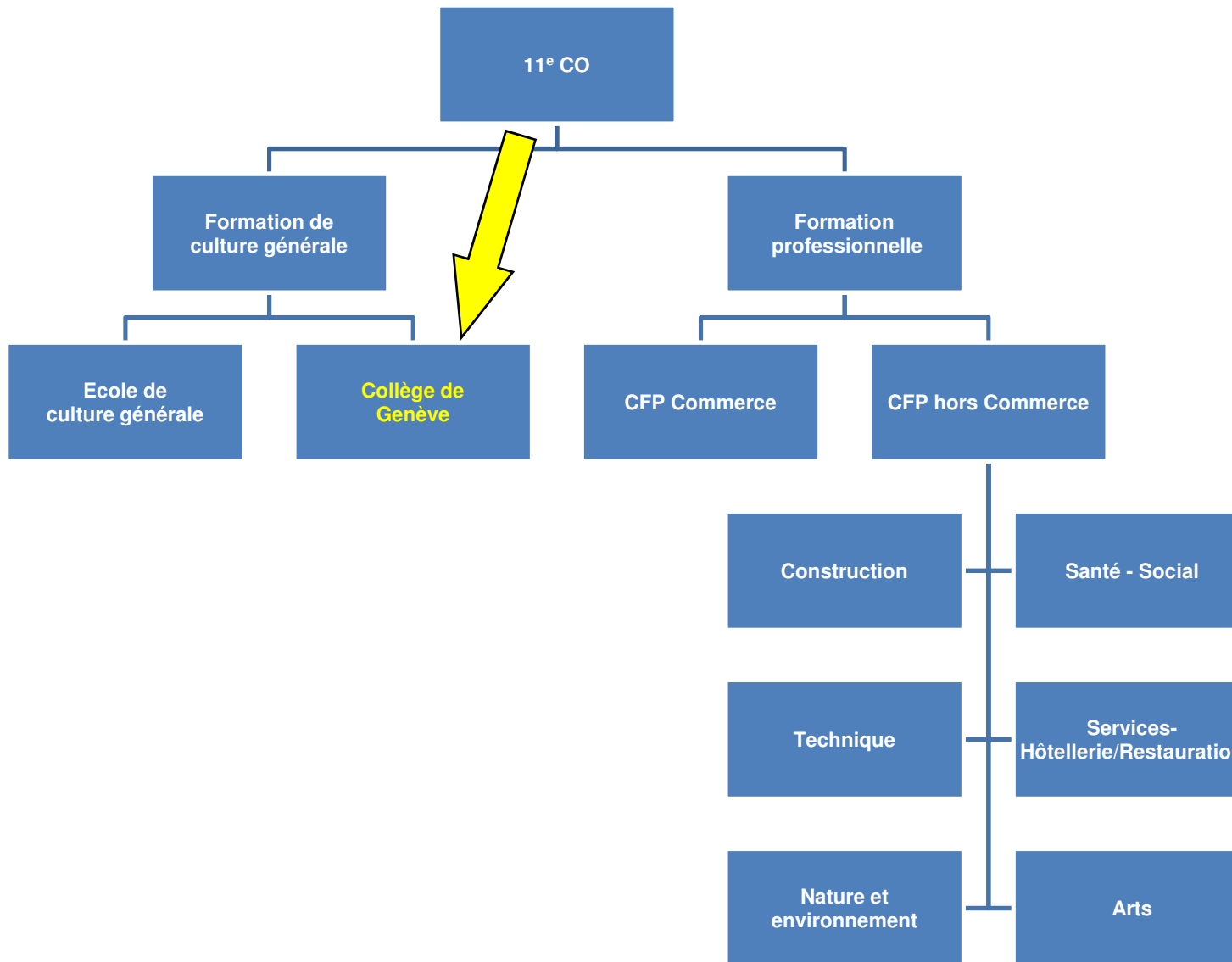
Enseignement secondaire II

Collège de Genève

La maturité gymnasiale

janvier 2024

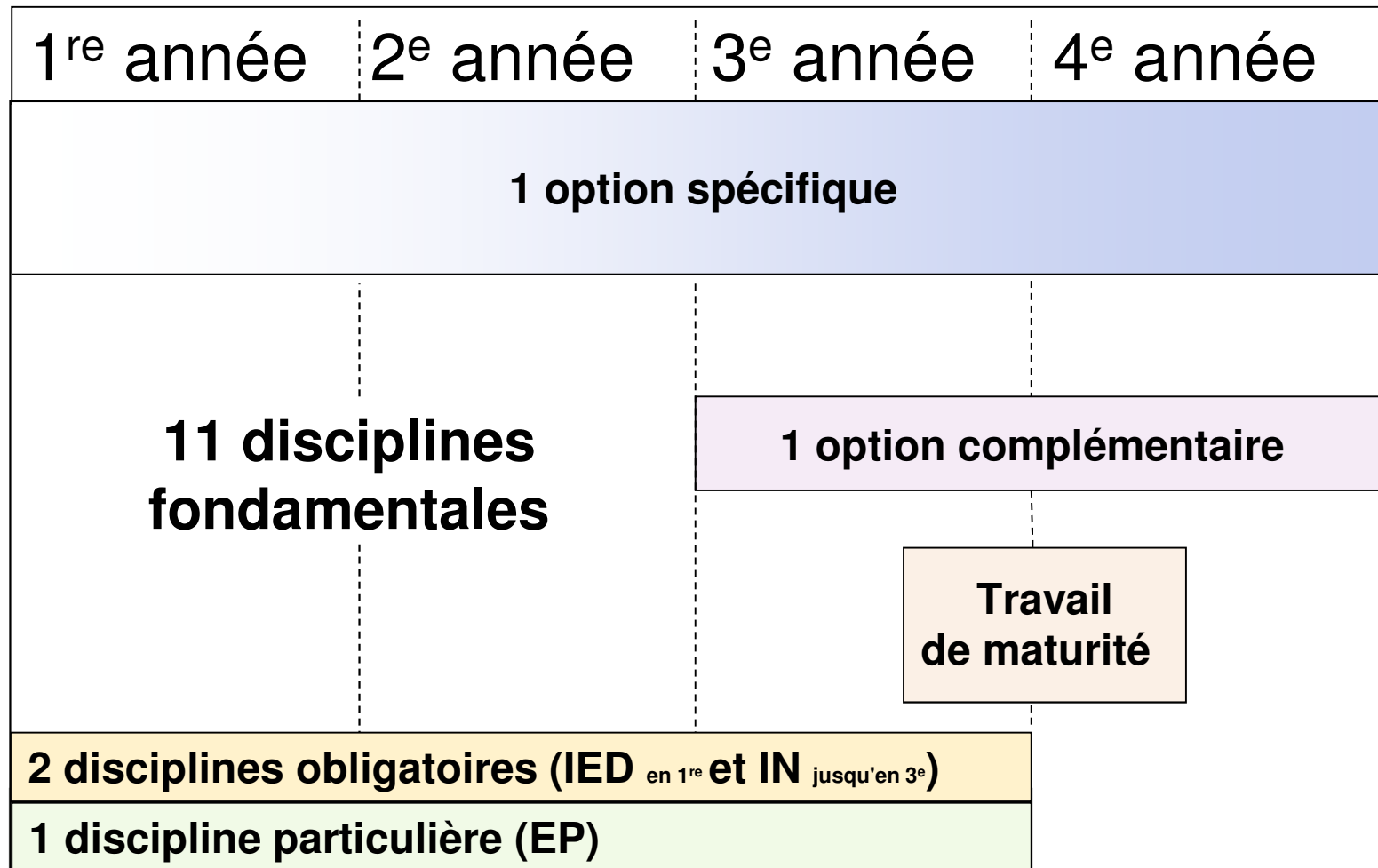
Formations au secondaire II



La formation gymnasiale repose sur un système articulé autour de choix d'options...

- I. Onze disciplines fondamentales**
- II. Une option spécifique**
- III. Une option complémentaire**
- IV. Un travail de maturité**
- V. Une discipline particulière**
- VI. Deux disciplines obligatoires**

Répartition des disciplines



I. Onze disciplines fondamentales (DF)

1. Français
2. 2^e langue nationale
3. 3^e langue (nationale ou anglais ou latin)
4. Mathématiques (deux niveaux)
5. Physique
6. Chimie
7. Biologie
8. Histoire
9. Géographie
10. Philosophie
11. Arts visuels ou musique (frais écolages pris en charge les 2^{es} années)

II. Une option spécifique (OS) à choix

- **4^e langue** (latin ou grec ou espagnol ou anglais ou 3^e langue nationale)
- **Physique et applications des mathématiques**
- **Biologie et chimie**
- **Économie et droit**
- **Arts visuels**
- **Musique** (frais écolages pris en charge sur les 4 ans)

Permet
d'approfondir un
domaine d'étude

III. Une option complémentaire (OC) à choix

Applications des mathématiques

Physique

Chimie

Biologie

Géographie

Histoire

Économie et droit

Philosophie

Arts visuels

Musique

Sport

Informatique

Permet de renforcer
un profil
ou
de diversifier sa
formation

IV. Un travail de maturité

Rédaction et soutenance d'un travail effectué pendant les deux dernières années d'études.

V. Une discipline particulière

Éducation physique

Cette discipline compte pour la promotion d'un degré à l'autre, mais n'est pas reprise pour le certificat de maturité.

VI. Deux disciplines obligatoires

**IED: introduction à l'économie et au droit
(degré 1)**

IN: informatique (degrés 1, 2 et 3)

Ces disciplines comptent pour la promotion d'un degré à l'autre, mais ne sont pas reprises pour le certificat de maturité.

Quand et que choisir ?

- **Choix pour l'entrée en 1^{re} année**
- **Choix pour l'entrée en 3^e année**

Quelques conseils

Avant l'inscription, l'élève définit le profil des études qu'il ou elle veut entreprendre et tient compte des éléments suivants :

- ce qui est imposé et ce qui est optionnel**
- ses goûts, ses aptitudes et ses motivations**

Choix pour l'entrée en 1^{re} année

L'option spécifique

La 2^e langue nationale en DF

La 3^e langue en DF

Le niveau de mathématiques

La branche artistique

Programme de 1^{re} année

Français

Histoire

Introduction à l'économie et au droit

Chimie

Informatique

Education physique

Option spécifique

2^e langue nationale

3^e langue

Mathématiques niveau 1 - 2

Arts visuels / Musique

Choix pour l'entrée en 3^e année

- **L'option complémentaire**
- **L'orientation du travail de maturité
(en cours de 3^e année)**

Maturité mention bilingue : deux modèles

... par enseignement dans la langue choisie

Une partie des cours sont donnés dans la langue choisie.

... par séjours linguistiques et scolaires

Une partie du cursus est effectuée dans une autre région linguistique.

Maturité mention bilingue

Objectifs

- accroître l'acquisition de compétences communicationnelles
- permettre l'acquisition d'un vocabulaire et de concepts spécifiques
- approfondir les connaissances culturelles liées à la langue d'immersion

Les objectifs définis par les Plans d'études cadre sont garantis également dans les disciplines enseignées en immersion.

Maturité mention bilingue

- **Etre admissible dans la filière gymnasiale** (en venant de LS)
- **Avoir obtenu en 11^e année, au minimum, 4.8 en français et dans la langue choisie, tant à l'inscription (moyenne des 2 premiers trimestres) qu'à la fin de l'année (moyenne annuelle)**
- **Confirmer les résultats en fin de 1^{re} du collège en français et dans la langue choisie (4.5 de moyenne)**

SÉANCE D'INFORMATION

lundi 29 janvier à 18h salle Frank-Martin

Conditions d'admission au collège

Sont admis.e.s les élèves de 11^e année :

a) promu.e.s de la section "LS"

b) bien promu.e.s de la section "LC "

- moyenne générale égale ou supérieure à 5.0 et au plus une seule moyenne annuelle insuffisante à l'exclusion du français et des mathématiques**
- moyenne des disciplines principales (français, mathématiques, allemand et discipline de section) égale ou supérieure à 4.5**

Bons indicateurs:

- Résultats constants ou en progression**
- Bons résultats d'EVACOM**

Clés du succès

- **Goût pour l'étude, plaisir**
- **Curiosité intellectuelle**
- **Sens de l'organisation, de l'anticipation**
- **Persévérance dans les apprentissages**
- **Autonomie**
- **Créativité**
- **Etre proactif.ve**
- **Etre prêt.e à la diversité des disciplines**

Dispositif SAE (sport-arts-études)

- **Classes spécifiques au CECG Madame de Staël**
- **Dispositif individualisé au CEC André-Chavanne**

Délais d'inscription:

19 janvier : danse et musique (auditions en février et mars)

23 février : sports individuels et collectifs

Contact via le Service écoles et sport, art, citoyenneté (SESAC)

Inscriptions des élèves extérieurs au DIP

Admissions

- Sur normes: certaines écoles AGEF, écoles françaises reconnues par l'Education nationale, écoles publiques suisses
- Sur examens les 12 et 13 août pour les autres écoles

Ouverture du dossier d'inscription du 4 au 26 mars

Choix de formation et de profil (options) du 12 au 24 avril

Inscriptions des élèves en provenance du CO

- oct/nov 2023: ouverture du dossier d'inscription en ligne
- mars : informations dans les classes de 11^e du CO
- du 12 au 24 avril : choix de formation et de profil (options)

⇒ **Informations et vidéos importantes en ligne**

<https://www.ge.ch/inscription-enseignement-secondaire-ii>

ou taper "inscription collège Genève" dans un moteur de recherche

Répartition des options

	OPTIONS SPECIFIQUES											LA DF	Maturité gymnasiale	Maturité bilingue
	AL	IT	AN	LA	GR	ES	BC	PM	ED	AV	MU			
Calvin					X		X	X	X	X			X	MMBe AL
de Candolle				X			X	X	X	X		X*	X	MMBe AL
A.-Chavanne			X			X	X	X	X				X	MMBe AN
Claparède						X	X	X	X	X	X		X	MMBs
E.-Gourd			X			X	X	X	X				X	MMBs
Rousseau				X		X	X		X	X		X*	X	MMBe AN
de Saussure						X	X	X	X	X	X		X	MMBs
Sismondi		X	X				X	X	X	X			X	MMBs
Mme de Staël						X	X	X	X	X			X	MMBs
Voltaire	X				X	X	X		X	X		X	X	MMBs

La croix indique les combinaisons possibles.

*sous réserve d'effectifs suffisants

MMBe : maturité bilingue par enseignement

MMBs : maturité bilingue par séjour

LA DF : latin en discipline fondamentale

ED : économie et droit

AV : arts visuels

AN : anglais

IT : italien

LA : latin

MU : musique

GR : grec

ES : espagnol

BC : biologie et chimie

PM : physique et application des mathématiques

AL : allemand

Permanences d'accompagnement aux inscriptions en ligne (choix de profil)

- accompagnement dans les choix pédagogiques
 - séances facultatives de conseils par des professionnel.le.s
 - **mardi 16 et jeudi 18 avril** de 17h30 à 19h30 dans les collèges Calvin et Voltaire
- Se munir du dernier bulletin de notes reçu
- hotline pour les questions techniques ou en lien avec le compte e-démarches : 022 327 37 54

Inscriptions en avril

Les choix de profil (choix d'options et de niveau) doivent être validés d'ici le 24 avril. Ils sont définitifs et ne peuvent être modifiés par la suite !

Le choix de la maturité bilingue en allemand ou en anglais, par enseignement ou par séjour, est définitif.

Répartition géographique

- **Les élèves sont scolarisé.e.s dans un établissement correspondant à la carte scolaire définie en fonction du domicile, des choix d'options et des places disponibles.**
- **Un.e élève n'est pas forcément attribué.e au collège le plus proche de son domicile.**
- **Une demande d'affectation particulière peut être faite, uniquement pour motifs impérieux et si elle comporte les justificatifs d'ici au 30 avril (coregeo-college@etat.ge.ch).**

Merci de votre attention