

## Des questions?

Une hotline (022 327 37 54)  
ainsi qu'une FAQ sont à votre disposition



# Comment inscrire son enfant à l'enseignement secondaire II ?

### 1er au 15 novembre 2021

ouverture du dossier d'inscription pour  
tous les élèves de 11ème CO  
(formulaire)



### 4 février au 14 mars 2022

choix de formations professionnelles  
en école hors commerce (CFP) pour  
tous les élèves  
(formulaire)



### 20 au 27 mars 2022

Demande d'admission pour tous les  
élèves qui ne sont pas issus du CO  
(formulaire)



### 5 au 13 avril 2022

choix de formations obligatoires  
pour tous les élèves  
(formulaire)



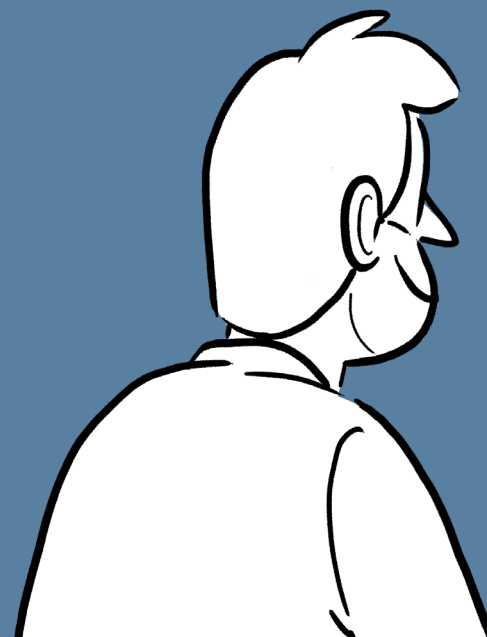
### 30 juin 2022

notification définitive d'inscription  
(e-mail)



### fin juillet 2022

informations de rentrée  
par l'école d'affectation  
(courrier postal)



## Utilisez les e-démarches

Pour inscrire son enfant à l'Enseignement secondaire II, il convient d'utiliser les e-démarches de l'État de Genève. Les formulaires sont disponibles sur [www.ge.ch/c/es2](http://www.ge.ch/c/es2).



### 1 En savoir plus



## 2

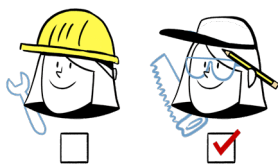


### 2 L'ouverture du dossier d'inscription

Pour inscrire son enfant à l'Enseignement secondaire II, il convient d'utiliser les formulaires en ligne disponibles sur le site [www.ge.ch/c/es2](http://www.ge.ch/c/es2).

Un login e-démarches est nécessaire pour ouvrir les formulaires. Veuillez utiliser une adresse e-mail et un numéro de téléphone qu'il conviendra de conserver durant tout le processus.

## 3



### 3 Les formations professionnelles dans un CFP hors commerce

Si votre enfant souhaite se former dans un centre de formation professionnelle hors commerce (CFP hors commerce), il doit participer à un concours d'entrée. En cas de résultats insuffisants, une «classe préparatoire» peut lui être proposée. Il n'est donc pas possible de s'inscrire dans une classe préparatoire (sauf en cuisine, en électricité et en coiffure) lorsqu'une formation plein-temps existe. La préinscription s'effectue à la fin de l'hiver.

## 4



### 4 Les formations généralistes

Si votre enfant souhaite suivre une formation généraliste (Collège de Genève, Ecole de culture générale) ou une formation dans un CFP Commerce, la préinscription s'effectue au printemps.

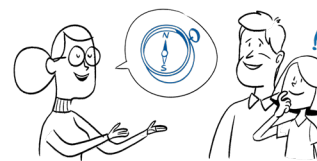
## 5



### 5 Les choix de formations

Votre enfant doit procéder à sa préinscription en indiquant plusieurs choix pour garantir son inscription quels que soient ses résultats scolaires et ceci en filière professionnelle comme en filière généraliste.

## 7



### 7 L'orientation préalable à l'inscription

Les séances d'information, les journées «portes ouvertes» et les interactions avec les conseillers en orientation sont des éléments essentiels pour vous guider dans les choix s'offrant à votre enfant. Les inscriptions en ligne ne sont que la simplification d'un acte administratif : nous vous invitons à préparer l'orientation de votre enfant en amont.

## 6



### 6 L'établissement d'attribution

L'attribution à une école se fait notamment en fonction du parcours choisi, des places disponibles et de la répartition des élèves sur l'ensemble du canton. Ainsi votre enfant ne sera pas forcément affecté au bâtiment scolaire le plus proche de chez vous. Peu avant la rentrée, vous recevrez par courrier postal la convocation qui indiquera l'école d'affectation de votre enfant.

## 8



### 8 Le respect des délais

L'inscription à l'Enseignement secondaire II est un processus se déroulant de l'automne à l'été en diverses étapes. Il est donc impératif de respecter les délais fixés disponibles sur [www.ge.ch/c/es2](http://www.ge.ch/c/es2).