

# Ecole de Culture Générale Jean-Piaget

## Présentation des cursus de formation après l'ECG



## OSP Travail Social (TS)

# Après le Certificat ECG OSP TS

Travail social  
sens large

Apprentissage (CFC)  
Ecole Supérieure (ES)  
Maturité spécialisée → Haute Ecole Supérieure (HETS)

Pédagogie

Maturité spécialisée → Haute Ecole Pédagogique (HEP)

Autres métiers

Autres orientation ECG (ECGA)  
Par exemple : Ecole de Police  
Maturités spécialisées → autres HES  
(p. ex. Technologie du vivant)

Formation  
académique

COPAD  
Maturité spécialisée → Passerelle DUBS

# CFC d'assistant·e socio-éducatif·ve (ASE)

Une dispense des cours et des examens dans les disciplines de culture générale et une réduction de la durée de l'apprentissage peuvent être aménagées.

**Déposer son dossier d'admission entre le 25 janvier et  
le 4 mars 2024**

# Educateur·trice de l'enfance

**Ecoles  
Supérieures  
(ES)**

- Éducateur·trice de l'enfance (40 places en école)
- Les porteurs de certificat ECG dans l'option spécifique ont accès aux Ecoles Supérieures, moyennant une demi-année de travail en crèche

Renseignements sur le site internet de l'école (CFPS)  
à partir de mi-janvier

# 2<sup>e</sup> certificat à l'ECG pour adultes

Un élève porteur d'un certificat ECG peut faire un complément d'1 an dans l'option socio-éducative, dans l'option santé ou dans l'option communication-information à l'ECGA (adultes, école du soir).

Il obtient ainsi un 2<sup>e</sup> certificat ECG avec la nouvelle option spécifique préprofessionnelle et l'accès à la maturité spécialisée correspondante.

Conditions d'admission : certificat ECG

Séance d'information : **le 1<sup>er</sup> février 2024 à l'aula de l'ECG Jean-Piaget**

Inscriptions en ligne: **entre le 1<sup>er</sup> février et le 1<sup>er</sup> mai 2024**

Renseignements sur le site : <https://icp.ge.ch/po/jean-piaget-base/ecga>

# Formation gymnasiale

Un élève porteur d'un certificat ECG, quelle que soit l'option spécifique, peut enchaîner directement avec des études gymnasiales au Collège pour adultes (COPAD), appelé communément Collège du soir

La formation dure 3 ans

L'obtention d'une maturité gymnasiale permet l'accès aux études universitaires

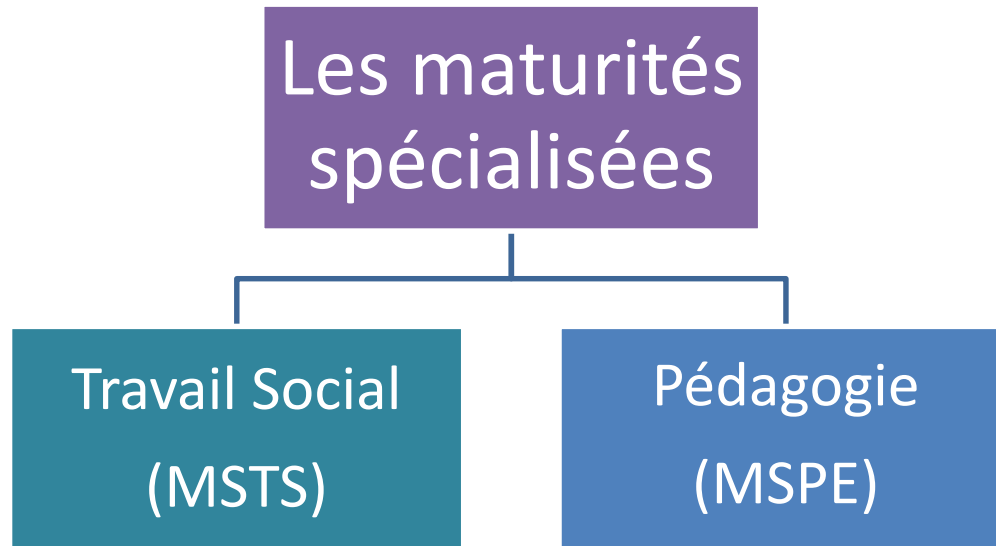
Conditions d'admission : certificat ECG

Séance d'information : **le 4 mars 2024 à 18:00**

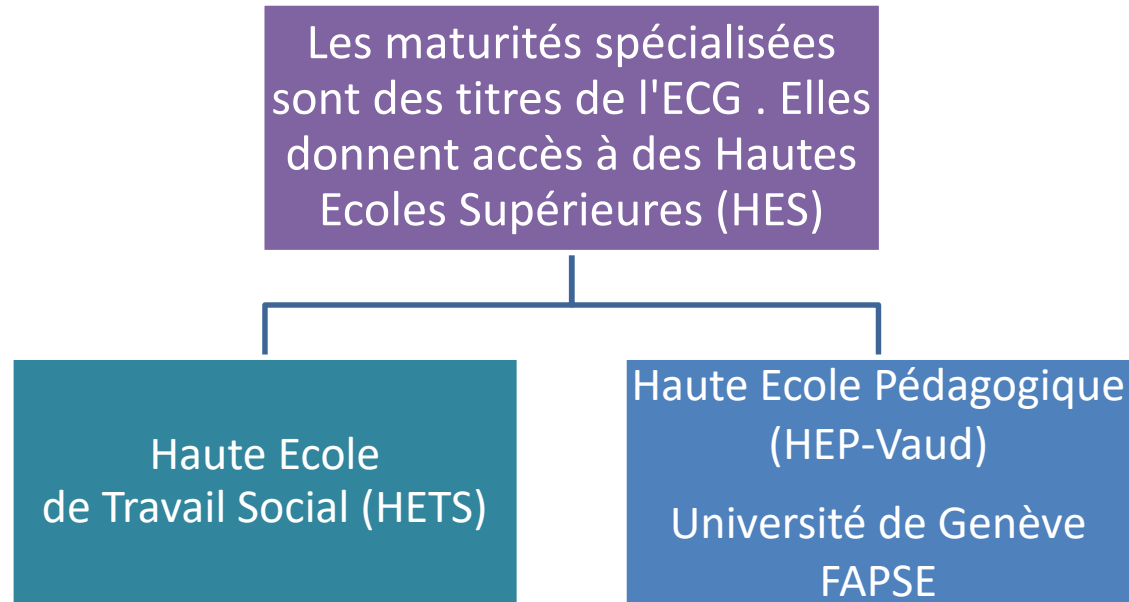
Inscriptions : **dossier d'inscription à déposer du 5 février au 10 mars 2024 (fin juin 2024 en fonction des places disponibles)**

Renseignements sur le site : <https://edu.ge.ch/copad>

# Maturités spécialisées (MS)



# But et contenus de la formation



La MSTS est principalement constituée d'un stage de 31 semaines

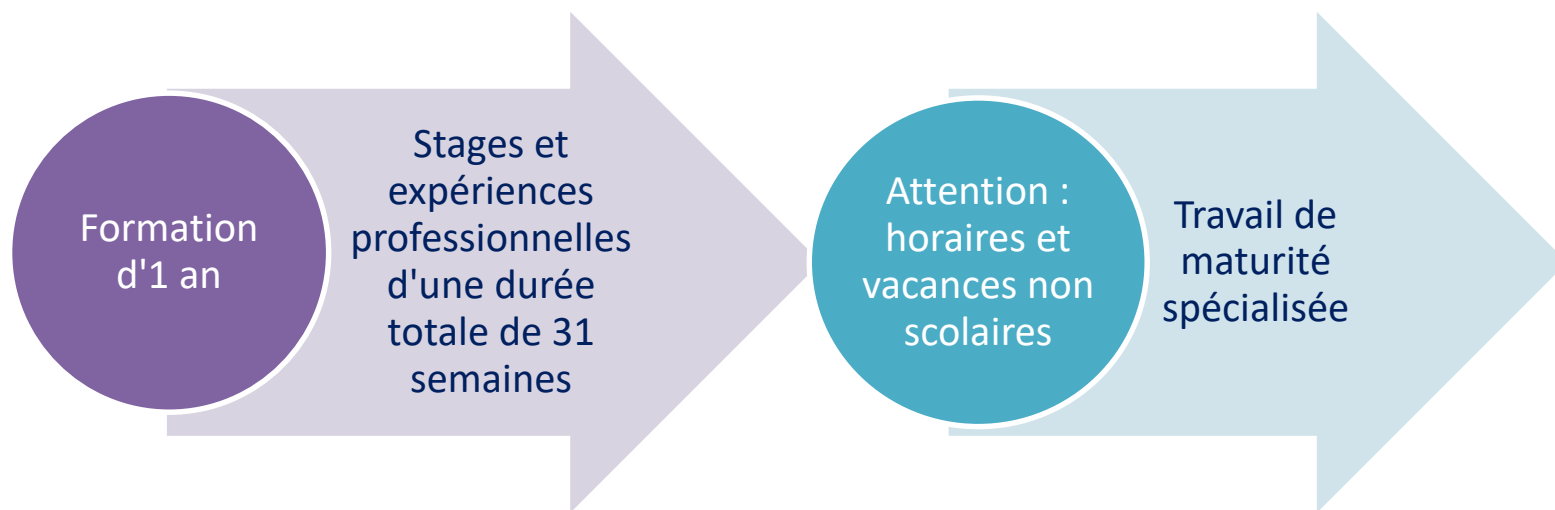
La MSPE est principalement constituée de cours

L'étudiant·e doit réaliser un Travail de Maturité (TM)

Comme toutes les MS, elles ne peuvent se redoubler



# La maturité spécialisée en travail social



# 31 semaines d'expériences professionnelles

## Avant la MS

4 semaines préalables  
(taux d'activité: 100% =  
40h/semaine)  
dans le domaine social au sens  
large dès la **fin des examens**  
jusqu'au **16 août 2024**

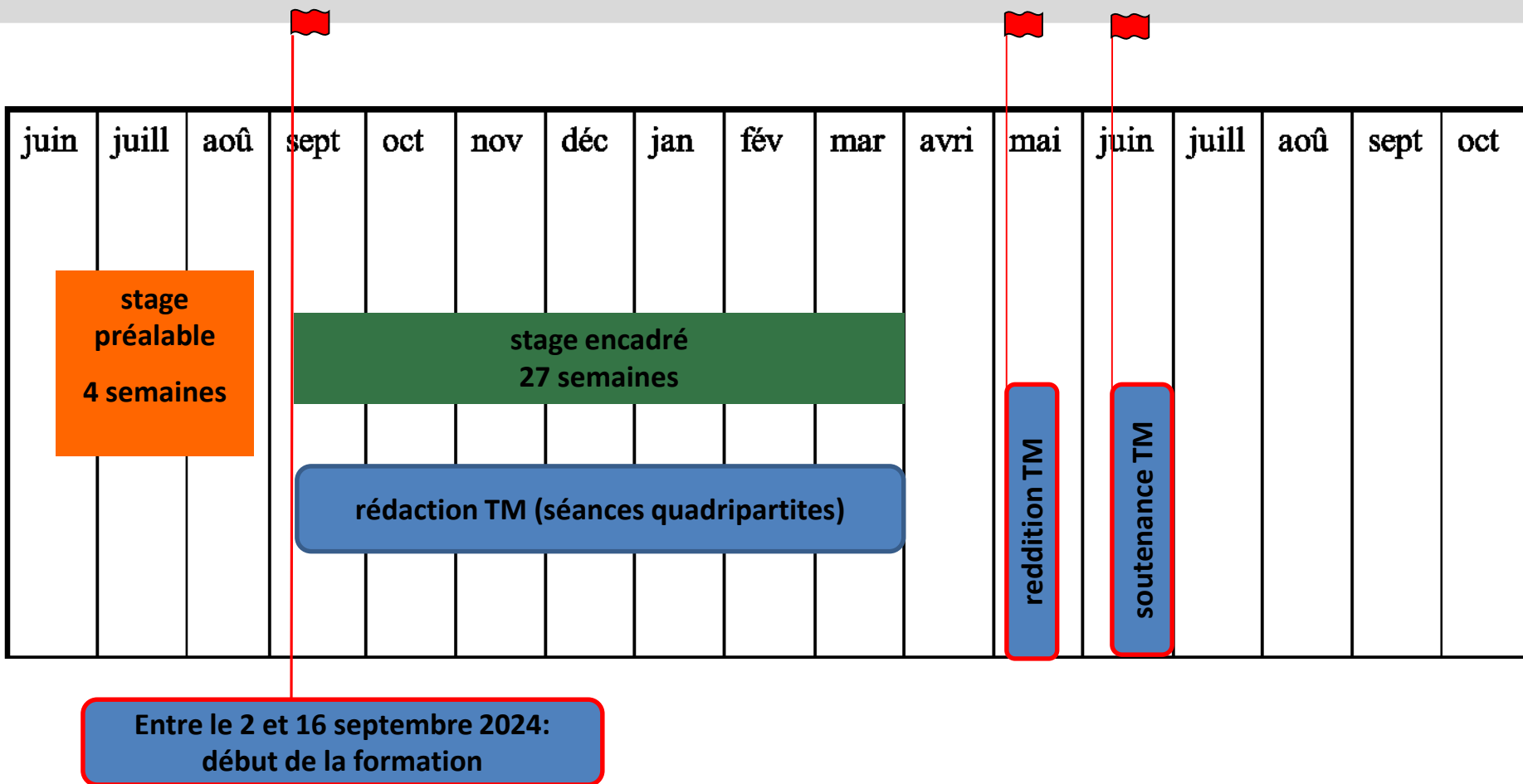
## Pendant la MS

27 semaines  
de stage spécifique encadré  
dans le domaine social  
(taux d'activité: 90%)  
**dès le 2 septembre 2024**

31 semaines de stages au total

la recherche des stages est à la charge des élèves

# MSTS – déroulement de l'année



# Durée des stages en fonction du % d'activité

Calcul du nombre de semaines à temps partiel pour être équivalent à :

Calcul du nombre de semaines à temps partiel pour être équivalent à :

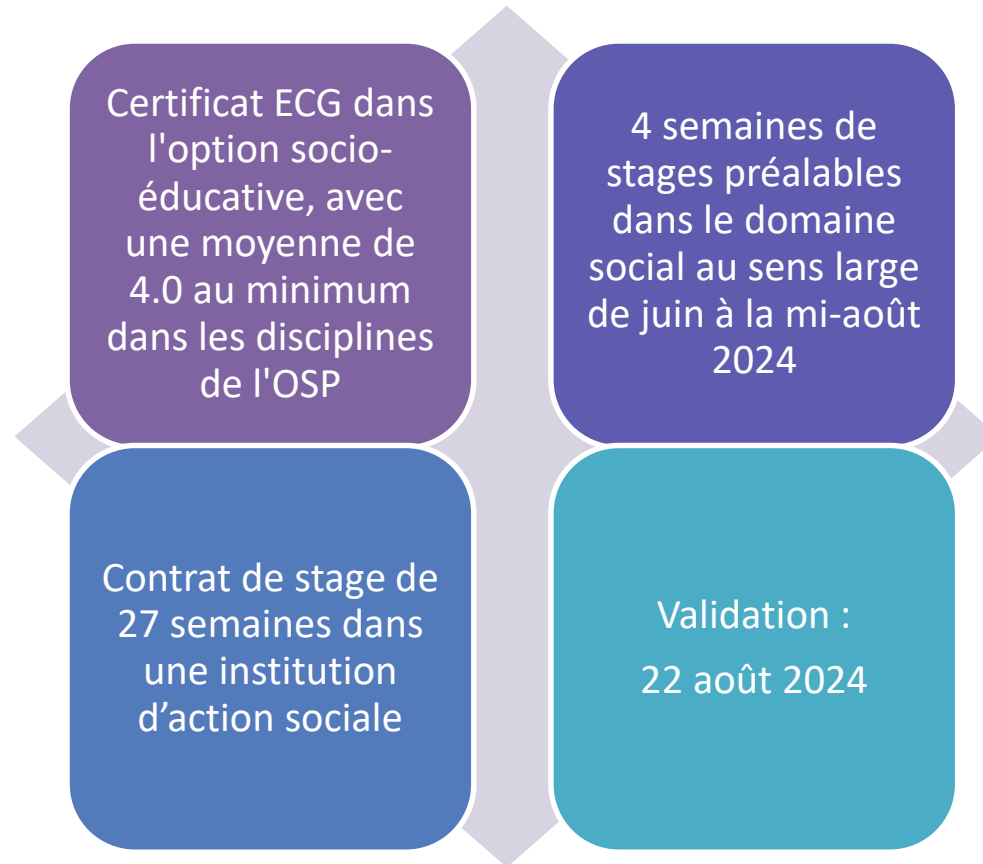
4 semaines de stages préalables

100%	=	40	heures hebdomadaires =	4	semaines
80%	=	32	heures hebdomadaires =	5	semaines
75%	=	30	heures hebdomadaires =	6	semaines

27 semaines du stage encadré dans le domaine social

90%	=	36	heures hebdomadaires =	27	semaines
80%	=	32	heures hebdomadaires =	31	semaines
75%	=	30	heures hebdomadaires =	33	semaines

# Conditions d'admission en MSTS



# Stages à trouver pour la MSTs

Stages préalables  
de 4 semaines

Stage encadré de  
27 semaines

# Stages préalables à la MSTS

Objectifs de ces stages  
de 4 semaines

```
graph TD; A[Objectifs de ces stages de 4 semaines] --> B[Vivre une expérience professionnelle à plein temps dans la continuité (adaptation, endurance, aptitude à assumer une vie professionnelle au quotidien)]; A --> C[Vérifier ce que représente le métier sur le terrain et confirmer le projet de formation];
```

Vivre une expérience professionnelle à plein temps dans la continuité (adaptation, endurance, aptitude à assumer une vie professionnelle au quotidien)

Vérifier ce que représente le métier sur le terrain et confirmer le projet de formation

# Stages préalables à la MSTs (suite)

Qu'appelle-t-on  
le social  
au sens large ?

- Une responsabilité envers d'autres personnes, qui sont à des degrés divers «dépendantes» ou «vulnérables»
- La présence d'un encadrement professionnel dont l'objectif est un travail social d'intégration, de création de lien, etc.



# Validation des stages préalables à la MSTs

Par des attestations de stage des employeurs, avec :

- les dates
- le taux d'activité et le nombre d'heures / semaine

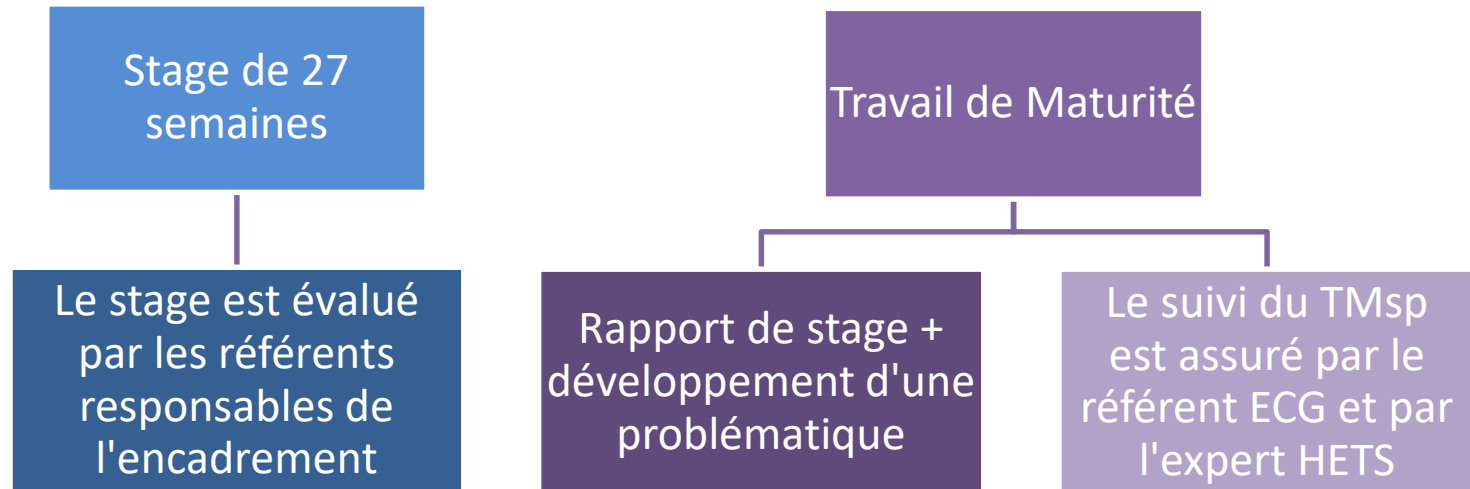
Ils ne sont pas contrôlés à l'avance (respectez les consignes !), informez-vous auprès des doyen·ne·s

# Stage «encadré» de la MSTs

27 semaines  
à 90 %

- A effectuer dans une institution d'action sociale, et non pas dans le domaine de la petite enfance
- Validation du choix de l'institution de stage par l'ECG, avant la signature finale du contrat : formulaire de validation à rendre au doyen dès que possible et **jusqu'au 22 août 2024**

# 2 aspects de la MSTs



# Obtention de la maturité spécialisée travail social

Obtenir la validation  
de son stage  
(prestations  
pratiques)



Mention  
«suffisant»  
au TMsp

# Non-obtention de la maturité spécialisée



En cas d'échec, l'année de maturité spécialisée ne peut être répétée.

# Admission à la HETS

Procédure d'inscription pour les  
titulaires de la MSTs :

Le candidat qui a obtenu le titre de maturité spécialisée travail social a un accès direct (sans examen d'aptitudes) mais avec tests de régulation en 1<sup>e</sup> année bachelor à la HETS.

Séance d'information à la HETS fortement recommandée ([www.hesge.ch/hets](http://www.hesge.ch/hets)) :  
**mardi 6 février 2024, 17:30**  
**HETS, salle E007**  
**mardi 23 avril 2024, 17h30**  
**HETS, salle E007**

Dépôt du dossier d'inscription  
(en ligne) à la HETS  
**entre le 1<sup>er</sup> et le 30 novembre**

Convocation aux épreuves de régulation des  
candidats admissibles

Pour la rentrée 2024, le titre de MSTs doit  
être impérativement obtenu au mois d'août

# Echéancier du processus d'inscription

<b>Dès janvier 2024</b>	Recherche de stages
<b>Mardi 6 février 2024, 17h30</b> <b>Mardi 23 avril 2024, 17h30</b>	Séances d'information HETS (recommandée)
<b>Du 26 février au 8 mars 2024, 17h</b>	Inscription à la MSTs
<b>Juin 2024</b>	Certificat de l'ECG dans l'OSP travail social
<b>Mardi 25 juin 2024</b> Dans chaque ECG	Les élèves seront convoqués dans leur ECG pour communiquer les détails du stage préalable qui sera effectué durant l'été 2024. <b>PRESENCE OBLIGATOIRE</b> Les élèves disposant déjà d'un formulaire de stage encadré rempli sont encouragés à le transmettre à l'ECG à cette date.
<b>Semaine du 24 juin 2024</b>	Confirmation de l'admission provisoire en MSTs
<b>22 août 2024</b> Dans chaque ECG	Validation des 4 semaines de stage préalable <b>PRESENCE OBLIGATOIRE</b> Dernier délai pour transmettre à l'ECG le formulaire du stage encadré
<b>29 août 2024</b> Dans chaque ECG	Confirmation d'admission MSTs <b>PRESENCE OBLIGATOIRE</b> des élèves admis
<b>2 septembre 2024 (et, au plus tard, 16 septembre 2024)</b>	Début du stage encadré et de l'année de formation MSTs

# Passerelle Dubs

Tout porteur d'un titre de maturité spécialisée peut prétendre à des études universitaires, moyennant la réussite de l'examen Dubs.

La passerelle Dubs est un cours préparatoire à un examen complémentaire.



La passerelle Dubs s'adresse aux candidat·e·s qui ont :

- un projet d'études universitaires (5 ans d'études au minimum après le certificat de l'ECG)
- une solide motivation
- de très bons résultats scolaires et
- d'excellentes méthodes de travail



# Passerelle Dubs

## Disciplines d'examen :

français

allemand ou  
anglais (niveau  
B2 selon CECR)

mathématiques

sciences exp.  
(biologie, chimie,  
physique)

sciences hum.  
(histoire,  
géographie)

## Recommandations à l'admission :

allemand (niveau B1  
selon CECR)

anglais (niveau B1  
selon CECR)

bon niveau en  
français et en  
mathématiques

# Passerelle Dubs

Séance d'information : le jeudi 29 février 2024 de 18:00 à 19:00

Inscriptions : dossier à rendre entre le 5 février et le 10 mars 2024

Renseignements sur le site : <http://www.copad.ch>

# La maturité spécialisée



Pédagogie MSPE



# But de la formation

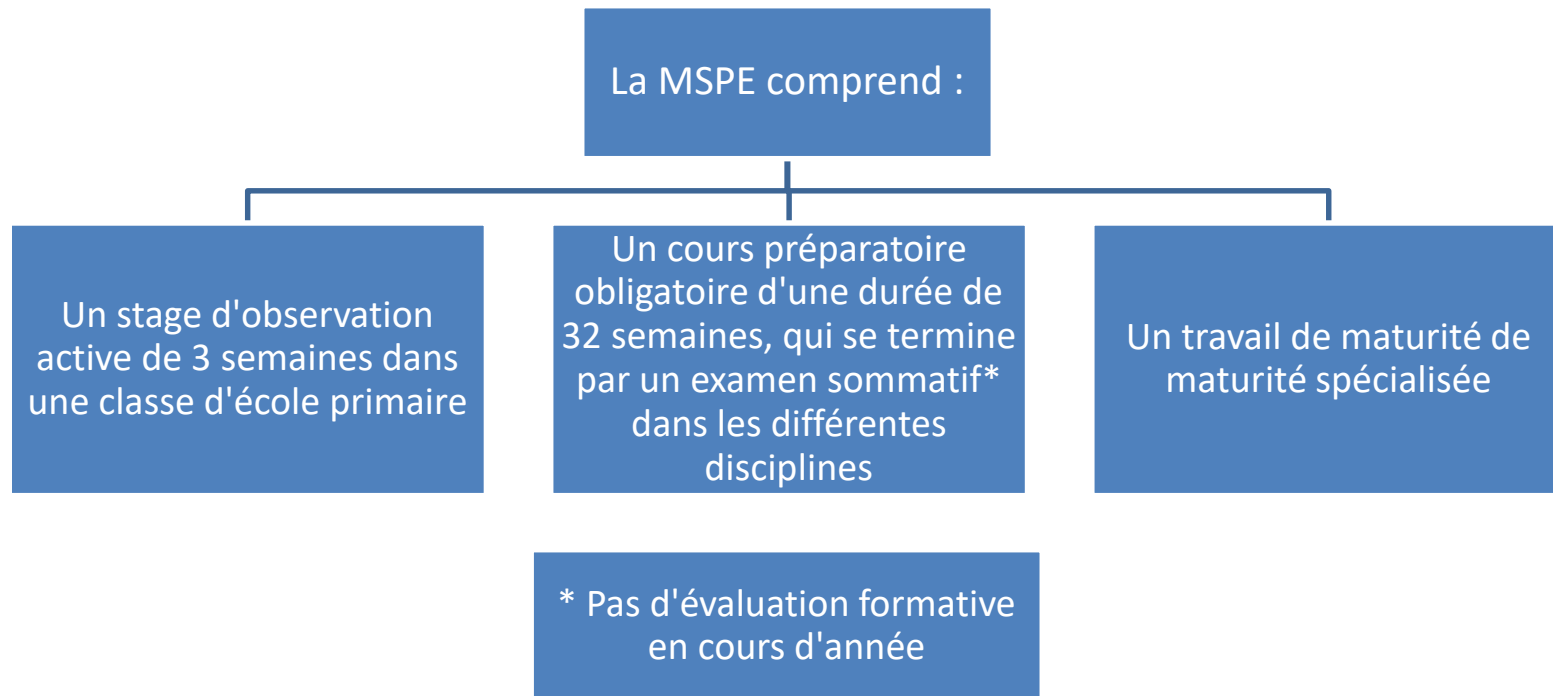
La MSPE est un titre de l'ECG

Elle donne accès à la 1<sup>ère</sup> année du Bachelor

soit dans une Haute Ecole Pédagogique (HEP) préparant à l'enseignement dans les degrés préscolaires et primaires (1 à 8) soit

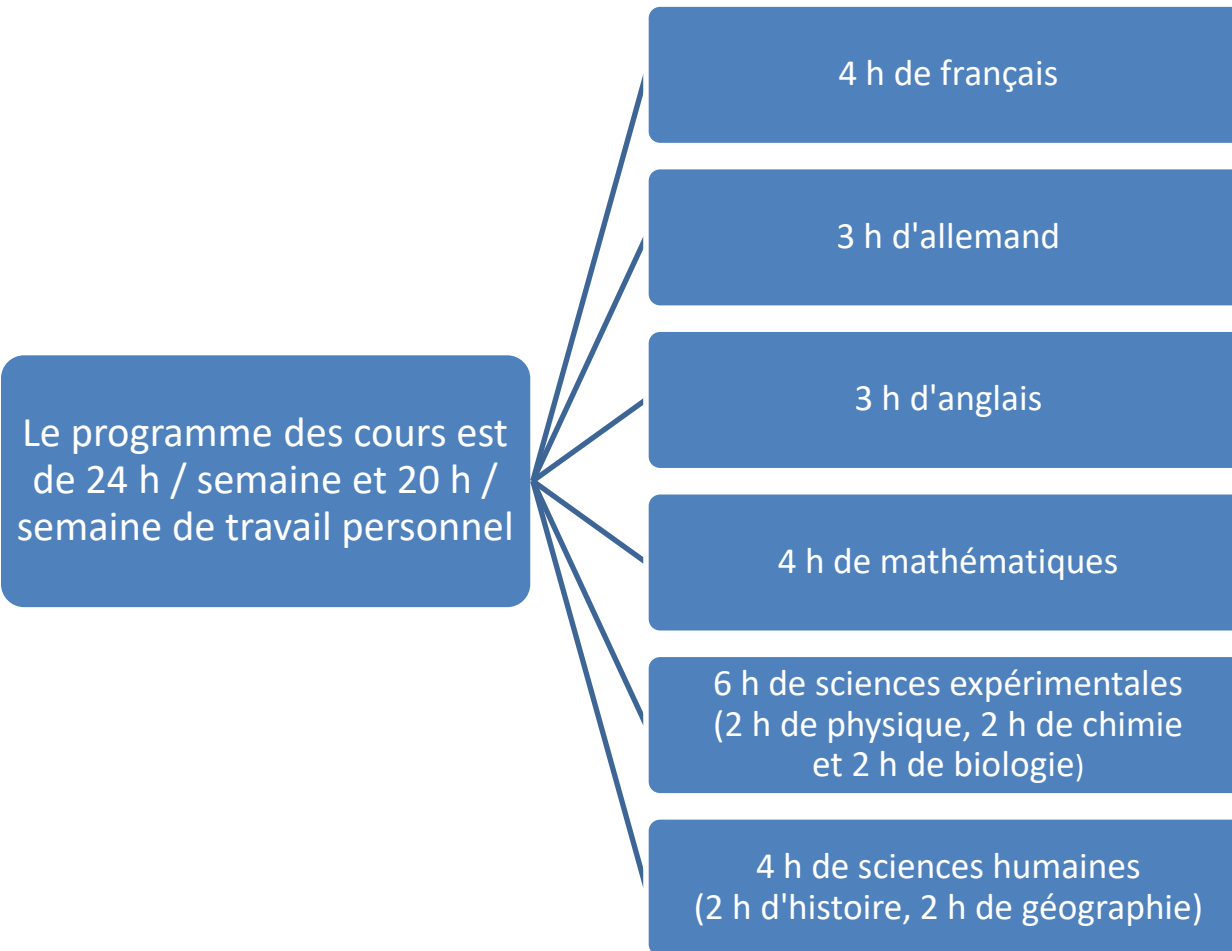
soit dans la Faculté de Psychologie et Sciences de l'éducation de l'Université de Genève en vue de se présenter au concours d'entrée à la formation d'enseignant au primaire après une année de tronc commun.

# Durée et contenus de la formation



Cette maturité spécialisée exige des niveaux très élevés dans toutes les disciplines. Elle est destinée aux élèves studieux qui sont capables de travailler avec rigueur, endurance et autonomie.

# Durée et contenus de la formation



# Obtention du certificat de la MSPE

Avoir réussi les examens dans les 5 disciplines suivantes :

- français (E + O)
- allemand (E + O)
- mathématiques (E + O)
- sciences expérimentales (E ou O)
- sciences humaines (E ou O)

Niveau B2 attesté en allemand

Avoir réussi son travail de maturité spécialisée avec la mention « suffisant » au moins (dossier et soutenance)

# Statut particulier de l'anglais

Non inclus dans l'obtention du certificat de la MSPE

Un examen d'anglais (E+O) est organisé dans la session d'examen. Il doit être réussi pour obtenir l'attestation du niveau B2

Dans les HEP ou formation équivalente, le niveau certifié B2 en anglais est exigé soit dès l'admission, soit en cours de la formation bachelor



# Conditions d'admission en MSPE

Avoir obtenu son certificat ECG dans l'option socio-éducative, avec une moyenne de 4.0 au minimum dans les disciplines de l'option spécifique préprofessionnelle

Avoir obtenu une moyenne de 4.0 au minimum dans les disciplines suivantes →

- allemand
- anglais
- français
- mathématiques
- travail personnel de certificat

Avoir effectué et attesté un séjour linguistique dans un pays germanophone d'une durée d'au moins 6 semaines consécutives

Présentation d'un certificat de langue de niveau B1, lorsque l'allemand ou l'anglais ne figure pas au certificat ECG ou que le 4.0 n'a pas été atteint

# Travail de maturité spécialisée (TMsp)

## Contenu :

Le TMsp prend la forme d'une recherche thématique et théorique à mener en parallèle sur un sujet librement choisi.

## Objectifs :

Mise en évidence de la bonne connaissance du domaine spécifique choisi.  
Cohérence de la méthodologie de recherche.  
Regard critique sur ses connaissances.

## Encadrement :

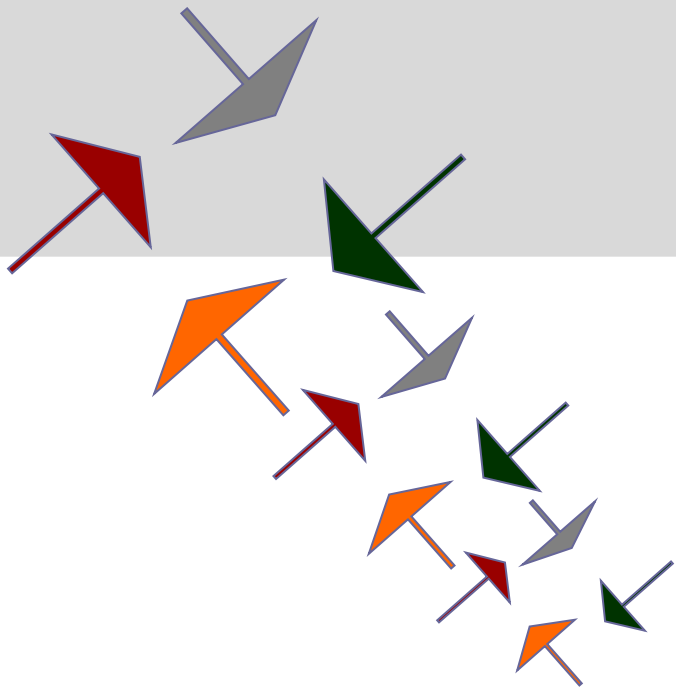
Le suivi du TMsp est assuré par un référent ECG, qui l'évaluera en collaboration avec un représentant de la HEP.

Le TMsp est composé d'une partie écrite (rédaction) et d'une partie orale (présentation).

# Non-obtention de la maturité spécialisée



En cas d'échec, l'année de maturité spécialisée ne peut être répétée.



# **Soirée d'information générale MSPE**

**JEUDI 14 DECEMBRE 2023**

**18H30-20H00**

**AULA DU CECG Madame de Staël**

**(Route de Saint-Julien 25, 1227 Carouge)**

# MERCI POUR VOTRE ATTENTION