



## Comment inscrire son enfant à l'enseignement secondaire II ?



**17 octobre au 14 novembre 2022**  
Obligatoire pour tous les élèves de 11e  
CO : Ouverture du dossier d'inscription (e-démarches)

**26 janvier au 6 mars 2023**  
Uniquement inscription au concours pour une formation professionnelle en école (hors CFP Commerce)

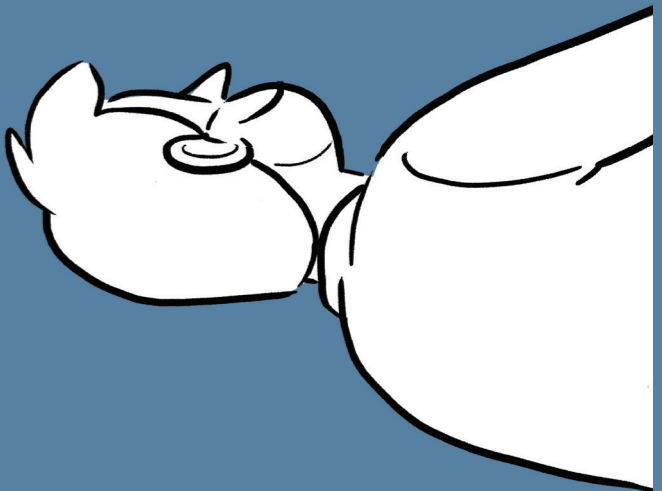
**31 mars au 25 avril 2023**  
Obligatoire pour tous les élèves de 11e  
CO : Choix de formations générales (Deux choix de formations générales)

**29 juin 2023**  
Obligatoire pour tous les élèves de 11e  
CO : Confirmation de l'inscription (Portail)

**fin juillet 2023**  
informations de rentrée par l'école d'affectation (courrier postal)



Des questions ?  
Une hotline (022 327 37 54)  
ainsi qu'une FAQ sont à votre disposition



### 1 Le respect des délais

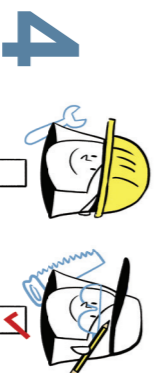
L'inscription à l'enseignement secondaire II (ESII) est un processus se déroulant de l'automne à l'été en diverses étapes. Il est donc impératif de respecter les délais renseignés au dos de ce flyer ou sur le site de référence pour le processus d'inscription : [www.ge.ch/les2](http://www.ge.ch/les2)



### 2 L'ouverture du dossier d'inscription

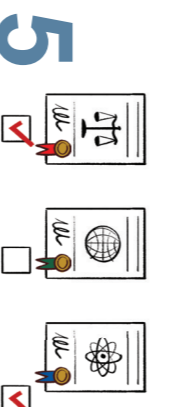
Pour inscrire son enfant à l'ESII, l'utilisation d'un compte e-démarches est nécessaire. Vous pouvez utiliser votre compte e-démarches de l'Etat de Genève si vous en avez déjà un ou en créer un.

En suivant le lien ou le QR code et grâce à vos identifiants et code personnels indiqués sur la lettre, vous accéderez au formulaire d'ouverture du dossier d'inscription afin de renseigner une adresse, un e-mail et un numéro de téléphone qu'il conviendra de conserver durant tout le processus.



### 4 L'inscription aux formations professionnelles en école dans un centre de formation professionnelle (CFP) (Hors CFP commerce)

Si votre enfant souhaite suivre une formation professionnelle hors commerce dans un CFP, vous pouvez l'inscrire au concours d'entrée dans le courant de l'hiver. L'inscription à plusieurs concours différents est possible (hors CFP Art). En cas de résultats insuffisants, une "classe préparatoire" peut vous être proposée. Il n'est pas possible de s'inscrire directement dans une classe préparatoire (sauf en cuisine et en coiffure).



### 5 Inscriptions obligatoires pour tous les élèves

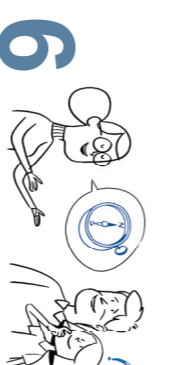
Choix A : inscription pour une formation dans laquelle votre enfant est admissible en fonction de ses notes du 2ème trimestre.

Choix B : inscription si admission refusée dans le choix A en juin, ou si les résultats permettraient de rejoindre une autre formation. Préférence entre A et B et options désirées à renseigner.



### 7 Les informations de rentrée

Dans le courant du mois de juillet, vous recevrez un courrier postal de l'établissement dans lequel votre enfant aura été affecté. L'attribution à une école se fait notamment en fonction du parcours choisi et de la répartition des élèves sur l'ensemble du canton.



### 6 La confirmation

A la fin de l'année scolaire, vous recevrez une invitation à vous connecter afin d'obtenir la confirmation d'inscription de votre enfant. En cas de problème d'inscription, une demande de changement peut être remplie.



### 3 L'orientation préalable à l'inscription

Les séances d'information, les journées "portes ouvertes", la Cité des métiers et les interactions avec les conseillers en orientation sont des éléments essentiels pour vous guider dans les choix s'offrant à votre enfant.

### En savoir plus



[inscription-ge.ch/ouverture](http://inscription-ge.ch/ouverture)

**Utilisez les e-démarches**  
Pour inscrire son enfant à l'enseignement secondaire II il suffit d'utiliser les e-démarches de l'Etat de Genève.  
Les inscriptions en présentiel dans les écoles ne sont pas possibles.

# Séances d'information et Portes ouvertes des formations professionnelles



2022-23

22 AU 27 NOV.

de 08h30 à 20h00

Cité des métiers, exposition (manifestation en présentiel à Palexpo consacrée aux métiers et à la formation / gratuit, infos sur cite-metiers.ch/a-propos/)

**16 JAN.** à 18h30 ▲  
**CFP Technique**  
 (horlogerie)  
 Chemin G-D Ternier 10 - Petit-Lancy

**17 JAN.** à 18h30 ▲  
**CFP Technique**  
 (électronique/informatique)  
 Chemin G-D Ternier 10 - Petit-Lancy

**18 JAN.** à 18h30 ▲  
**CFP Technique**  
 (mec. industrielle)  
 Chemin G-D Ternier 10 - Petit-Lancy

**19 JAN.** à 18h30 ▲  
**CFP Technique**  
 (automobile)  
 Chemin G-D Ternier 18 - Petit-Lancy

**21 JAN.** de 10h00 à 18h00 ●  
**CFP Arts**  
 Rue Necker 2 - Genève

**23 JAN.** de 20h00 à 21h30 ▲  
**CFP Construction**  
 Chemin G-D Ternier 18 - Petit-Lancy

**28 JAN.** de 09h00 à 16h00 ●  
**CFP Technique**  
 (horlogerie/électronique)  
 Rte du Pont-Butin 43 - Petit-Lancy

**28 JAN.** de 09h00 à 16h00 ●  
**CFP Services & Hôtellerie**  
 Chemin G-D Ternier 18 - Petit-Lancy

**28 JAN.** de 09h00 à 16h00 ●  
**CFP Technique**  
 (informatique/GenevaSkills)  
 Chemin G-D Ternier 10 - Petit-Lancy

**28 JAN.** de 09h00 à 16h00 ●  
**CFP Construction**  
 (bois, métallurgie)  
 Av. de la Jonction 10 - Genève

**28 JAN.** de 09h00 à 16h00 ●  
**CFP Construction**  
 (autres métiers)  
 Chemin G-D Ternier 10 - Petit-Lancy

**28 JAN.** de 09h00 à 16h00 ●  
**CFP Technique**  
 (méca. indus/auto)  
 Av. Louis-Bertrand 38 - Petit-Lancy

**28 JAN.** de 16h30 à 18h00 ▲  
**CFP Services & Hôtellerie**  
 Chemin G-D Ternier 18 - Petit-Lancy

**31 JAN.** de 19h00 à 20h00 ▲  
**CFP Nature & Environnement**  
 Rte Presinge 150 - Jussy

**4 FEV.** de 10h00 à 17h00 ●  
**CFP Santé**  
 (ambulancier)  
 Chemin des Bougeries 15 - Conches

**4 FEV.** de 10h00 à 17h00 ●  
**CFP Social**  
 Blvd de la Cluse 16 - Genève

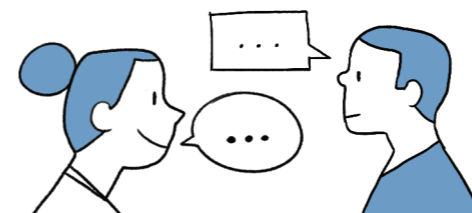
**4 FEV.** de 10h00 à 17h00 ●  
**CFP Santé**  
 (autres métiers)  
 Blvd de la Cluse 16 - Genève

**11 FEV.** de 08h00 à 14h00 ●  
**CFP Nature & Environnement**  
 Rte Presinge 150 - Jussy

● Portes ouvertes  
 ▲ Séances d'informations



# Séances d'information des formations générales CFP commerce, Ecole de Culture Générale, Collège de Genève



**14 DEC.** de 18h00 à 20h00  
**Sport-Art-Etudes**  
 CECG Madame de Staël

**16 JAN.** de 18h30 à 20h00  
**Coll. de Genève**  
 - Matu. gymnasiale  
 Collège Claparède

**17 JAN.** à 18h00  
**Coll. de Genève**  
 - Matu. gymnasiale  
 CECG Madame de Staël

**17 JAN.** à 18h30  
**Coll. de Genève**  
 - Matu. gymnasiale  
 Collège Sismondi

**17 JAN.** à 20h00  
**CFP Commerce**  
 Aula EC Nicolas-Bouvier

**17 JAN.** à 20h00  
**Coll. de Genève**  
 - Matu. gymnasiale  
 Collège de Saussure

**19 JAN.** à 18h30  
**Coll. de Genève**  
 - Matu. gymnasiale  
 CEC André-Chavanne

**19 JAN.** à 20h00  
**CFP Commerce**  
 Aula ECCG Aimée-Stitelmann

**23 JAN.** à 18h30  
**Coll. de Genève**  
 - Matu. gymnasiale  
 Collège Calvin

**23 JAN.** de 20h00 à 21h00  
**Ecole de Culture Générale**  
 Aula Franck-Martin

**24 JAN.** de 20h00 à 21h00  
**Ecole de Culture Générale**  
 Aula de l'ECG Henry-Dunant

**26 JAN.** de 20h00 à 21h00  
**Ecole de Culture Générale**  
 Aula ECG Jean-Piaget

**30 JAN.** à 18h00  
**ESIG Passerelle**  
 EC Raymond-Uldry

**30 JAN.** à 20h00  
**Coll. de Genève**  
 - Matu. Bilingue  
 Collège Calvin

**28 FEV.** de 18h30 à 19h30  
**CFPP**  
 (élèves du CO)  
 Aula de l'ECG Henry-Dunant

**6 MAR.** à 18h00  
**ESIG**  
 EC Raymond-Uldry

**7 MAR.** de 19h00 à 20h30  
**ACCESII**  
 Aula de l'ECG Henry-Dunant

**13 MAR.** à 18h00  
**ESIG**  
 EC Raymond-Uldry



Informations, Tutoriels et FAQ disponibles sur [www.ge.ch/c/es2](http://www.ge.ch/c/es2)

