

## Des questions ?

Une hotline (022 327 37 54)  
ainsi qu'une FAQ sont à votre disposition



**16 octobre au 3 novembre 2023**

Ouverture du dossier d'inscription  
(e-démarches)



**25 janvier au 4 mars 2024**

Uniquement inscription au concours  
pour une formation professionnelle en  
école (hors CFP Commerce)



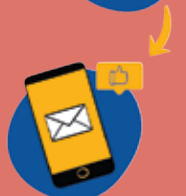
**15 au 24 avril 2024**

Choix de formations générales  
(Deux choix de formations générales)



**27 juin 2024**

Confirmation de l'inscription (Portail)



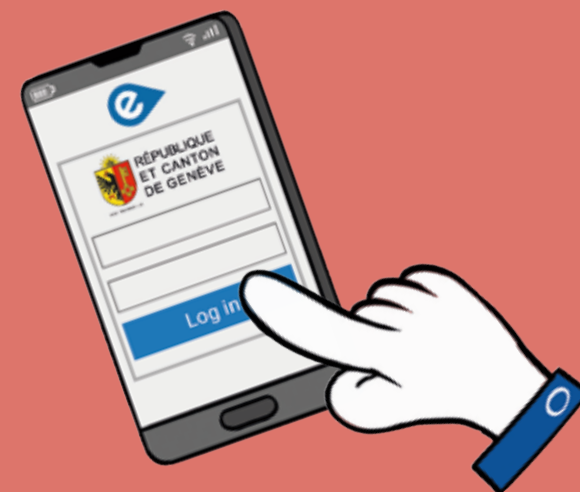
**fin juillet 2024**

Informations de rentrée  
par l'école d'affectation  
(courrier postal)



# Comment inscrire son enfant à l'enseignement secondaire II ?

## Elèves 11<sup>e</sup> CO



# 1



## Le respect des délais

L'inscription à l'enseignement secondaire II (ESII) est un processus se déroulant de l'automne à l'été en diverses étapes. Il est donc impératif de respecter les délais renseignés au dos de ce flyer ou sur le site de référence pour le processus d'inscription :

[www.ge.ch/c/es2](http://www.ge.ch/c/es2)

# 3



## L'orientation préalable à l'inscription

Les séances d'information, les journées "portes ouvertes", la Cité des métiers et les interactions avec les conseillers en orientation sont des éléments essentiels pour vous guider dans les choix s'offrant à votre enfant.

# 2



## L'ouverture du dossier d'inscription

Pour inscrire son enfant à l'ESII, l'utilisation d'un compte e-démarches est nécessaire. Vous pouvez utiliser votre compte e-démarches de l'Etat de Genève si vous en avez déjà un ou en créer un.

En suivant le lien ou le QR code et grâce à vos identifiants et code personnels indiqués sur la lettre, vous accéderez au formulaire d'ouverture du dossier d'inscription afin de renseigner une adresse, un e-mail et un numéro de téléphone qu'il conviendra de conserver durant tout le processus.

# 4



## L'inscription aux formations professionnelles en école dans un centre de formation professionnelle (CFP) (Hors CFP commerce)

Si votre enfant souhaite suivre une formation professionnelle hors commerce dans un CFP, vous pouvez l'inscrire au concours d'entrée dans le courant de l'hiver. L'inscription à plusieurs concours différents est possible (hors CFP Arts). En cas de résultats insuffisants, une "classe préparatoire" peut vous être proposée. Il n'est pas possible de s'inscrire directement dans une classe préparatoire (sauf en cuisine et en coiffure).

# 5



## Inscriptions obligatoires pour tous les élèves

Choix A : Inscription pour une formation dans laquelle votre enfant est admissible en fonction de ses notes du 2ème trimestre.

Choix B : Inscription si admission refusée dans le choix A en juin, ou si les résultats permettraient de rejoindre une autre formation.

Préférence entre A et B et options désirées à renseigner.

# 7



## Les informations de rentrée

Dans le courant du mois de juillet, vous recevrez un courrier postal de l'établissement dans lequel votre enfant aura été affecté. L'attribution à une école se fait notamment en fonction du parcours choisi et de la répartition des élèves sur l'ensemble du canton.

# 6



## La confirmation

A la fin de l'année scolaire, vous recevrez une invitation à vous connecter afin d'obtenir la confirmation d'inscription de votre enfant. En cas de problème d'inscription, une demande de changement peut être remplie.

### Utilisez les e-démarches

Pour inscrire son enfant à l'Enseignement secondaire II il suffit d'utiliser les e-démarches de l'Etat de Genève.

Les inscriptions en présentiel dans les écoles ne sont pas possibles.

### En savoir plus



[inscription-ge.ch/ouverture](http://inscription-ge.ch/ouverture)

# Portes ouvertes et séances d'information à l'attention des parents et élèves 11<sup>e</sup> CO



## 2023-24

Journée portes ouvertes

Séances d'information

### SEPTEMBRE 2023

**ven.22** 8h - 14h  
CFP Nature & Environnement  
rte de Presinge 150 · Jussy

**sam.23** 8h - 14h  
CFP Nature & Environnement  
rte de Presinge 150 · Jussy

### NOVEMBRE 2023

**ven.03** 8h - 17h  
CFP Santé  
CFP Social  
blvd de la Cluse 16 · Genève

**sam.04** 10h - 17h  
CFP Santé  
CFP Social  
blvd de la Cluse 16 · Genève

**ven.10** 9h - 16h  
CFP Commerce  
CFC, MP1, AFP & préparatoire  
Espace Entreprise  
rue Rothschild 15 · Genève

**sam.11** 9h - 16h  
CFP Commerce  
CFC, MP1, AFP & préparatoire  
Espace Entreprise  
rue Rothschild 15 · Genève

**ven.17** 10h - 16h  
CFP Arts  
rue Necker 2 · Genève

**sam.18** 10h - 18h  
CFP Arts  
rue Necker 2 · Genève

**ven.24** 9h - 16h  
CFP Construction  
• tous les métiers  
ch. G.-de-Ternier 18 · Petit-Lancy  
CFP Services & Hôtellerie  
ch. G.-de-Ternier 18 · Petit-Lancy  
CFP Technique  
• électronique  
rte du Pont-Butin 43 · Petit-Lancy  
• horlogerie  
Espace Tourbillon · Plan-les-Ouates  
• informatique · GenevaSkills  
ch. G.-de-Ternier 10 · Petit-Lancy  
• méc. industrielle · automobile  
av. Louis-Bertrand 38 · Petit-Lancy

**sam.25** 9h - 16h  
CFP Construction  
• autres métiers  
ch. G.-de-Ternier 18 · Petit-Lancy  
• bois · métallurgie  
av. de la Jonction 10 · Genève  
CFP Services & Hôtellerie  
ch. G.-de-Ternier 18 · Petit-Lancy  
CFP Technique  
• électronique  
rte du Pont-Butin 43 · Petit-Lancy  
• horlogerie  
Espace Tourbillon · Plan-les-Ouates

### DÉCEMBRE 2023

**mer.13** 18h30 - 20h  
Dispositif Sport-Art-Etudes (SAE)  
CECG Madame de Staël  
rte de St Julien 25 · Carouge

### JANVIER 2024

**lun.15** 18h30 - 20h  
Collège Claparède · maturité gymnasiale  
ch. de Fossard 61 · Chêne-Bougeries

18h30 - 21h  
CFP Technique · horlogerie  
ch. G.-de-Ternier 10 · Petit-Lancy

**mar.16** 18h - 19h30  
CECG Madame de Staël · maturité gymnasiale  
rte de St Julien 25 · Carouge

18h30 - 21h  
CFP Technique · électronique · informatique  
ch. G.-de-Ternier 10 · Petit-Lancy

18h30 - 20h  
Collège Sismondi · maturité gymnasiale  
ch. Eugène-Rigot 3 · Genève

20h - 21h30  
CFP Commerce  
CEC André-Chavanne  
av. Trembley 14 · Genève

20h - 21h30  
Collège de Saussure · maturité gymnasiale  
Vieux-Chemin-d'Onex 9 · Petit-Lancy

**mer.17** 18h30 - 21h  
CFP Technique · mécatronique industrielle  
ch. G.-de-Ternier 10 · Petit-Lancy

**jeu.18** 18h30 - 20h  
CEC André-Chavanne · maturité gymnasiale  
av. Trembley 14 · Genève

**lun.22** 18h30 - 20h  
Collège Calvin · maturité gymnasiale  
rue Théodore De-Bèze · Genève

18h30 - 21h  
CFP Technique · automobile  
ch. G.-de-Ternier 18 · Petit-Lancy

20h - 21h  
Ecole de Culture Générale  
Salle Franck-Martin  
rue de la Vallée 3 · Genève

20h - 21h30  
CFP Commerce  
EC Raymond-Uldry  
ch. du D-Patry 1 · Chêne-Bougeries

20h - 21h30  
CFP Construction  
ch. G.-de-Ternier 18 · Petit-Lancy

**mar.23** 20h - 21h  
Ecole de Culture Générale  
ECG Henry-Dunant  
av. Ed-Vaucher 20 · Genève

**jeu.25** 20h - 21h  
Ecole de Culture Générale  
ECG Jean-Piaget  
ch. G.-Falquet 17 · Chêne-Bougeries

**lun.29** 18h - 20h  
Collège Calvin · maturité bilingue  
rue Théodore De-Bèze · Genève

**mar.30** 19h - 20h30  
CFP Nature & Environnement  
rte de Presinge 150 · Jussy

**mer.31** 18h - 19h  
CFP Services & Hôtellerie  
pré-prof. coiffure & cuisine  
ch. G.-de-Ternier 18 · Petit-Lancy

### MARS 2024

**mar.5** 19h - 20h30  
ACCESII  
ECG Henry-Dunant  
av. Ed-Vaucher 20 · Genève

18h30 - 19h30  
CFP Commerce · préparatoire (obligatoire)  
EC Nicolas-Bouvier  
rue de Saint-Jean 60 · Genève

### AVRIL 2024

**mar.30** 18h - 20h  
CFPP · provenance CO  
ECG Henry-Dunant  
av. Ed-Vaucher 20 · Genève

CFP: Centre de formation professionnelle; CEC: Collège et école de commerce; ECG: Ecole de culture générale; CECG: Collège et école de culture générale; EC: Ecole de commerce; CFPP: Centre de formation pré-professionnelle; ACCESSII: Accueil de l'Enseignement secondaire II; CO: Cycle d'orientation genevois



Informations, Tutoriels  
et FAQ disponibles sur  
[www.ge.ch/c/es2](http://www.ge.ch/c/es2)

